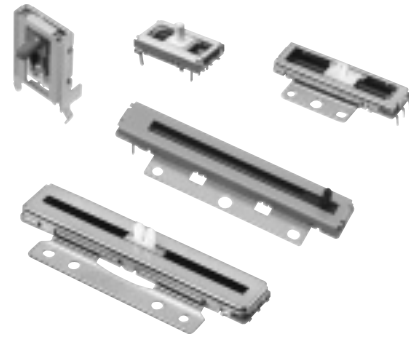


Linear Position Sensors (for reference only)

Japan
Malaysia

Type: **EVAJ**
EVAWA, EVAWM (Slim Type)
EVAW7 (Headlight Sensor)



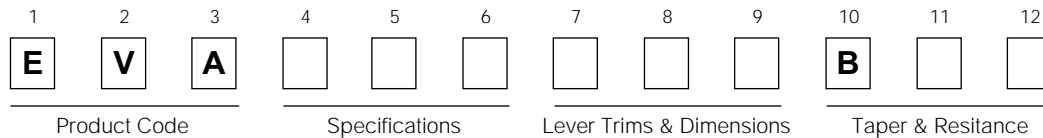
■ Features

- High performance that guarantees a terminal-based linearity within $\pm 0.5\%$
- A wide variety of operation strokes
- Long life and high resolution

■ Recommended Applications

- Detection of still camera/camcorder lens positions
- Detection of car seat positions
- Steering wheel tilt and telescopic controller
- Car headlight angle detection sensor

■ Explanation Part Numbers



■ Specifications

		EVAJ, EVAWA, EVAWM	EVAW7	
Mechanical	Stroke	13.0 mm \pm 0.5 mm 18.0 mm \pm 0.5 mm 32.0 mm \pm 0.5 mm	9.0 mm \pm 0.5 mm	8.0 mm \pm 0.5 mm
	Operating Force	0.25 N max. (Measurement speed: 5 mm/s to 25 mm/s)	2 N max.	1 N max.
Electrical	Linearity	$\pm 1\%$ ($\pm 0.5\%$)	$\pm 2\%$	$\pm 1\%$
	Total Resistance	10 k Ω \pm 30 %	10 k Ω \pm 30 %	4.7 k Ω \pm 30 %
	Voltage Rating	5 Vdc max.	5 Vdc max.	12 Vdc max.
	Taper	B	B	
Endurance	Operating Life	100000 cycles min. (Type capable of 200000 or more operaton is also available)	10000 cycles min.	10000 cycles min.
Minimum Quantity/Packing Unit		100 pcs. (Tray Pack)	300 pcs. (Tray Pack)	200 pcs. (Tray Pack)
Quantity/Carton		500 pcs.	3000 pcs.	2000 pcs.

Design and specifications are each subject to change without notice. Ask factory for the current technical specifications before purchase and/or use. Should a safety concern arise regarding this product, please be sure to contact us immediately.

■ Dimensions in mm (not to scale)

<p>No. 1</p> <p>Japan</p> <p>EVAJ 32.0 mm Stroke Type</p>		<p>Potentiometer circuit diagram</p>								
<p>No. 2</p> <p>Malaysia</p> <p>EVAJG 32.0 mm Stroke Type</p>		<p>Potentiometer circuit diagram</p>								
<p>No. 3</p> <p>Japan</p> <p>EVAW</p>		<p>Potentiometer circuit diagram</p>								
<table border="1" style="width: 100%; border-collapse: collapse;"> <thead> <tr> <th style="width: 15%;">Stroke type</th> <th style="width: 15%;">L</th> <th style="width: 70%;">Notes</th> </tr> </thead> <tbody> <tr> <td>EVAWA 13.0 mm</td> <td>22.0 mm</td> <td rowspan="2">1. The above figure (EVAW series) shows the 13.0 mm type. 2. The shape of the Lever and fittings can be customized.</td> </tr> <tr> <td>EVAWM 18.0 mm</td> <td>26.1 mm</td> </tr> </tbody> </table>			Stroke type	L	Notes	EVAWA 13.0 mm	22.0 mm	1. The above figure (EVAW series) shows the 13.0 mm type. 2. The shape of the Lever and fittings can be customized.	EVAWM 18.0 mm	26.1 mm
Stroke type	L	Notes								
EVAWA 13.0 mm	22.0 mm	1. The above figure (EVAW series) shows the 13.0 mm type. 2. The shape of the Lever and fittings can be customized.								
EVAWM 18.0 mm	26.1 mm									

Design and specifications are each subject to change without notice. Ask factory for the current technical specifications before purchase and/or use. Should a safety concern arise regarding this product, please be sure to contact us immediately.

■ Dimensions in mm (not to scale)

No. 4

Malaysia

EVAW7
9.0 mm Stroke Type

Potentiometer circuit diagram

No. 5

Malaysia

EVAW7
8.0 mm Stroke Type

MECHANICAL STROKE

Potentiometer circuit diagram

Данный компонент на территории Российской Федерации

Вы можете приобрести в компании MosChip.

Для оперативного оформления запроса Вам необходимо перейти по данной ссылке:

<http://moschip.ru/get-element>

Вы можете разместить у нас заказ для любого Вашего проекта, будь то серийное производство или разработка единичного прибора.

В нашем ассортименте представлены ведущие мировые производители активных и пассивных электронных компонентов.

Нашей специализацией является поставка электронной компонентной базы двойного назначения, продукции таких производителей как XILINX, Intel (ex.ALTERA), Vicor, Microchip, Texas Instruments, Analog Devices, Mini-Circuits, Amphenol, Glenair.

Сотрудничество с глобальными дистрибьюторами электронных компонентов, предоставляет возможность заказывать и получать с международных складов практически любой перечень компонентов в оптимальные для Вас сроки.

На всех этапах разработки и производства наши партнеры могут получить квалифицированную поддержку опытных инженеров.

Система менеджмента качества компании отвечает требованиям в соответствии с ГОСТ Р ИСО 9001, ГОСТ РВ 0015-002 и ЭС РД 009

Офис по работе с юридическими лицами:

105318, г.Москва, ул.Щербаковская д.3, офис 1107, 1118, ДЦ «Щербаковский»

Телефон: +7 495 668-12-70 (многоканальный)

Факс: +7 495 668-12-70 (доб.304)

E-mail: info@moschip.ru

Skype отдела продаж:

moschip.ru

moschip.ru_4

moschip.ru_6

moschip.ru_9