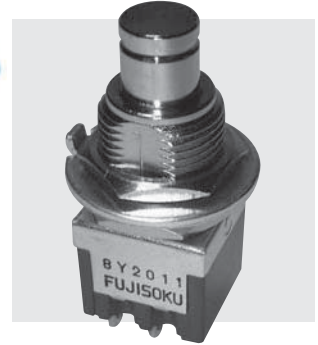


8Y



RoHS 指令対応 RoHS compliant



ムスタング押ボタンスイッチ Mustang Pushbutton Switches

■特長

8Yムスタングプッシュスイッチは、超小形の本体に大きな操作部を備えたスイッチです。パネルバランス上、大きな操作部が必要でセットの内部スペースに制限がある場合に最適です。

■Features

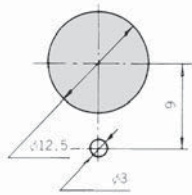
The 8Y Mustang Push Button Switch has a miniature body with a large dia. actuator. It is ideal where a large actuator is required for front panel balance while the space is limited inside the equipment.

■品種一覧表/Table of Part Numbers

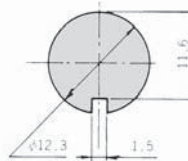
端子形状 Terminal style	極数 No. of pole		単極 1-pole	2極 2-pole	3極 3-pole	4極 4-pole
	スイッチ 特性 Switching function					
はんだ端子 S/D	ON	— ON	8Y1011-Z	8Y2011-Z	8Y3011-Z	★8Y4011-Z
	ON	— (ON)	8Y1021-Z	☆8Y2021-Z ▲8Y2021C-Z	★8Y3021-Z	★8Y4021-Z

■パネル抜孔図/Panel Cut-Out Dimensions

取付パネル有効板厚：5ミリ以下
Panel thickness : 5 mm max.

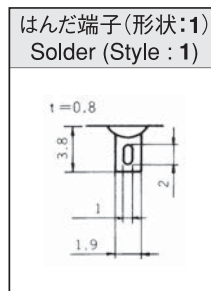


ロッキングリングを使用の場合
With Locking Ring



ロッキングリングを使用しない場合
Without Locking Ring

■端子形状/Terminal Styles



■標準付属部品/Standard Accessories

《添付部品/Supplied separately》

ロックナット Hex Nut	ロックワッシャ Lockwasher	ロッキングリング Locking Ring
140008010243	140008030055	140008020067
ニッケルメッキ Nickel plated	亜鉛メッキ 三価クロメート処理 Zinc plated	亜鉛メッキ 三価クロメート処理 Zinc plated

■別売付属部品/Optional Accessories

《添付部品/Supplied separately》

カラーキャップ/Color Cap		
寸法図 Dimensions	色調 Color	形名 Part No.
 光沢仕上げ Gloss finish C 0.2 (塩化ビニール樹脂) Vinyl chloride resin	白 /White	140000470023
	赤 /Red	140000470052
	黒 /Black	140000470051
	グレー /Gray	140000470057

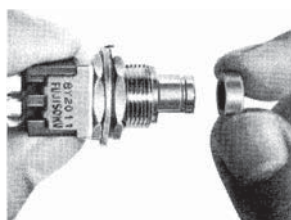
●カラーキャップをご要望の場合は、形名にてご指定ください。
Specify the Color Cap by part number if Color Cap is desired.

■キャップ取付方法

キャップをそのままボタン軸にのせて押し込んでください。

■Color Cap Mounting

Place the cap on the switch plunger and push on.



■ は、別売付属部品です。
■ : Optional Accessories

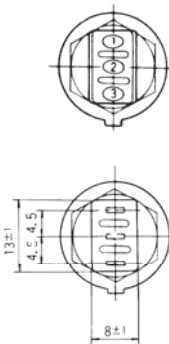
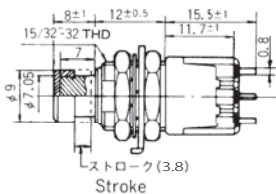
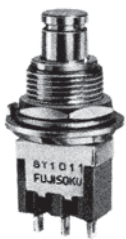
★ (黒星) は、受注生産品です。
★ : Made to order products.

☆ (白星) は、標準部品です。
☆ : Semi-standard products.

(ON) は、モーメンタリーです。
(ON) : Momentary.

▲ は、お問い合わせ品です。
▲ : Inquiry products.

単極双投/SPDT



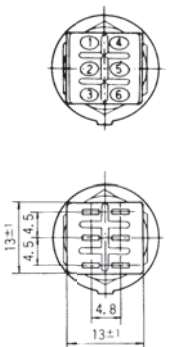
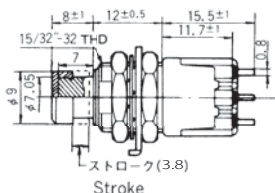
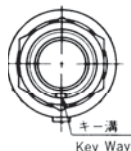
S/D

スイッチ特性 Switching function		
形名 Part No.		
※ 8Y1011-Z	ON	ON
8Y1021-Z	ON	(ON)
接続端子 Connecting terminals	2-3	2-1

※印スイッチ特性は押すたびに回路が切替わる
※Circuit changes whenever pushed.

ボックスには端子番号を表示していません。
Terminal number not shown on box.

2極双投/DPDT



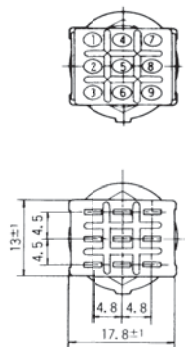
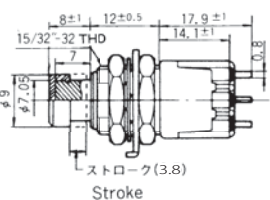
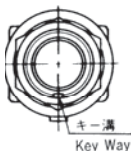
S/D

スイッチ特性 Switching function		
形名 Part No.		
※ 8Y2011-Z	ON	ON
☆ 8Y2021-Z	ON	(ON)
接続端子 Connecting terminals	2-3 5-6	2-1 5-4

※印スイッチ特性は押すたびに回路が切替わる
※Circuit changes whenever pushed.

ボックスには端子番号を表示していません。
Terminal number not shown on box.

3極双投/3PDT



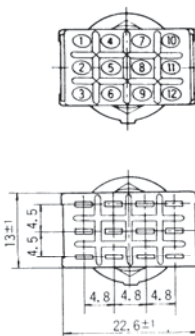
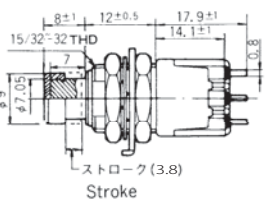
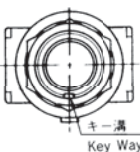
S/D

スイッチ特性 Switching function		
形名 Part No.		
※ 8Y3011-Z	ON	ON
★ 8Y3021-Z	ON	(ON)
接続端子 Connecting terminals	2-3 5-6 8-9	2-1 5-4 8-7

※印スイッチ特性は押すたびに回路が切替わる
※Circuit changes whenever pushed.

ボックスには端子番号を表示していません。
Terminal number not shown on box.

4極双投/4PDT



S/D

スイッチ特性 Switching function		
形名 Part No.		
★※ 8Y4011-Z	ON	ON
★ 8Y4021-Z	ON	(ON)
接続端子 Connecting terminals	2-3 5-6 8-9 11-12	2-1 5-4 8-7 11-10

※印スイッチ特性は押すたびに回路が切替わる
※Circuit changes whenever pushed.

ボックスには端子番号を表示していません。
Terminal number not shown on box.

(ON)は、モーメンタリーです。 ☆(白星)は、準標準品です。 ★(黒星)は、受注生産品です。
(ON):Momentary ☆:Semi-standard products. ★:Made to order products.

Данный компонент на территории Российской Федерации

Вы можете приобрести в компании MosChip.

Для оперативного оформления запроса Вам необходимо перейти по данной ссылке:

<http://moschip.ru/get-element>

Вы можете разместить у нас заказ для любого Вашего проекта, будь то серийное производство или разработка единичного прибора.

В нашем ассортименте представлены ведущие мировые производители активных и пассивных электронных компонентов.

Распределительные склады, находящиеся в России, Европе и в Китае, позволяют нам оперативно поставить необходимые компоненты в оптимальные для Вас сроки.

На всех этапах разработки и производства наши партнеры могут получить квалифицированную поддержку опытных инженеров.

Система менеджмента качества компании отвечает требованиям ISO 9001:2011

Офис по работе с юридическими лицами:

107023, г.Москва, Семеновский переулок, д.6, Бизнес-центр «АВС»

Телефон: +7 495 668-12-70 (многоканальный)

Факс: +7 495 668-12-70 (доб.304)

E-mail: info@moschip.ru

Skype отдела продаж:

moschip.ru_3	moschip.ru_6
moschip.ru_4	moschip.ru_7
moschip.ru_11	moschip.ru_8
moschip.ru_12	moschip.ru_9