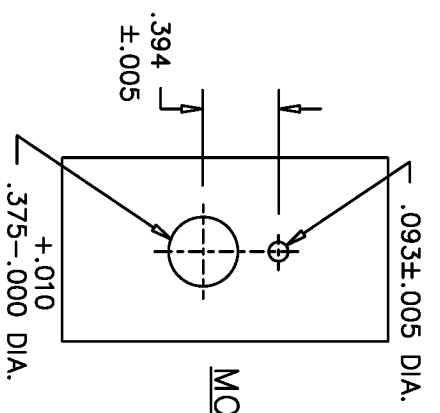


THIS DOCUMENT CONTAINS PROPRIETARY DATA OF POLARIS INDUSTRIAL ENTERPRISES, INC. NO DISCLOSURE, REPRODUCTION, OR USE OF ANY PART THERE OF MAY BE MADE EXCEPT BY WRITTEN PERMISSION.

| | | | | |
|------|-----|---------|---------|-------------------|
| REV. | BY | DATE | APPRVL. | P/N |
| B | DMS | 5/12/98 | | MB25 |
| | | | | ADDED MODEL CHART |

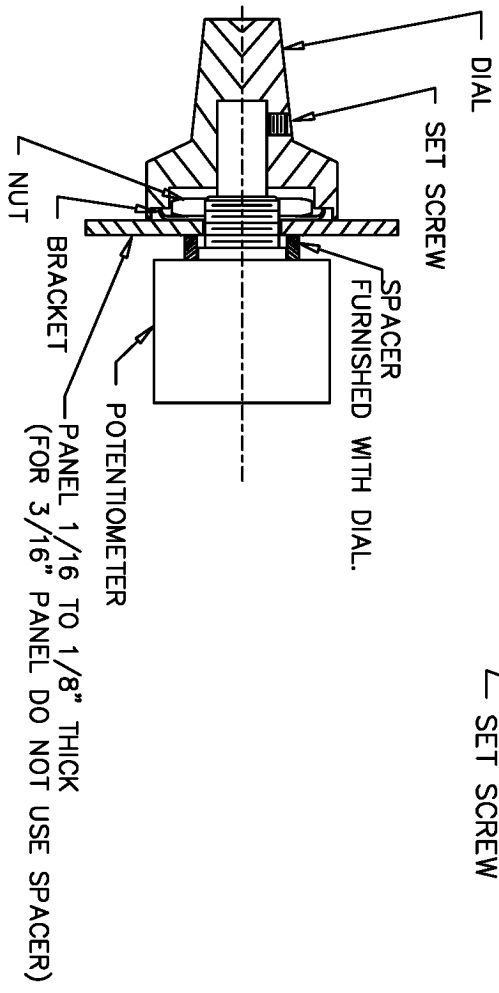
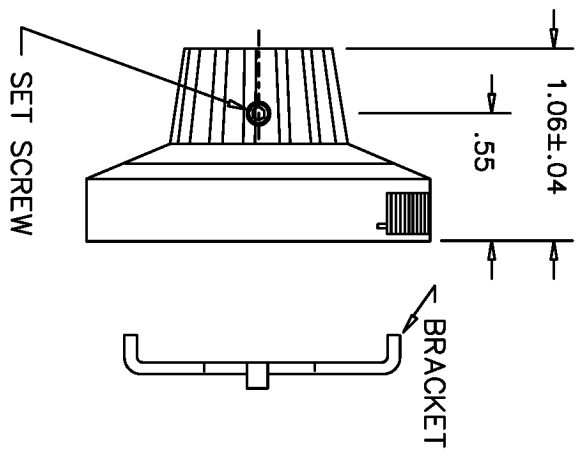
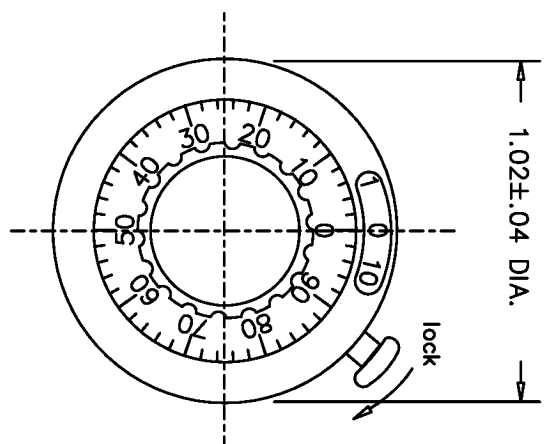


MOUNTING METHOD

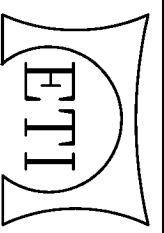
SPECIFICATIONS

NUMBER OF TURNS — UP TO 10
 NUMBER OF GRADUATIONS — 50 PER TURN
 SHAFT MTG. DIA. — SEE CHART
 LOCK DEVICE — OVER THE CENTER ACTION
 OPERATING TEMPERATURE — -30°C TO +60°C

| MODEL | MATCHING SHAFT SIZE | COLOR | LOCK |
|------------|---------------------|-----------------------|------|
| MB25N-1/8 | 1/8 | SATIN (WHITE NUMBERS) | NO |
| MB25N-1/4 | 1/4 | SATIN (WHITE NUMBERS) | NO |
| MB25N-6MM | 6MM | SATIN (WHITE NUMBERS) | NO |
| MBA25N-1/8 | 1/8 | BLACK (WHITE NUMBERS) | NO |
| MBA25N-1/4 | 1/4 | BLACK (WHITE NUMBERS) | NO |
| MBA25N-6MM | 6MM | BLACK (WHITE NUMBERS) | NO |
| MB25L-1/8 | 1/8 | SATIN (WHITE NUMBERS) | YES |
| MB25L-1/4 | 1/4 | SATIN (WHITE NUMBERS) | YES |
| MB25L-6MM | 6MM | SATIN (WHITE NUMBERS) | YES |
| MBA25L-1/8 | 1/8 | BLACK (WHITE NUMBERS) | YES |
| MBA25L-1/4 | 1/4 | BLACK (WHITE NUMBERS) | YES |
| MBA25L-6MM | 6MM | BLACK (WHITE NUMBERS) | YES |



THIS DOCUMENT CONTAINS PROPRIETARY DATA OF POLARIS INDUSTRIAL ENTERPRISES, INC. NO DISCLOSURE, REPRODUCTION, OR USE OF ANY PART THERE OF MAY BE MADE EXCEPT BY WRITTEN PERMISSION.



ETI SYSTEMS
 CARISBAD CALIFORNIA

TITLE
 CONCENTRIC

TURNS COUNTING DIAL

PART NO.

MB25

| | |
|--|--------|
| TOLERANCES | |
| XX = +/- .010" FRACT. = +/- 1/64" | |
| XXX = +/- .005" ANGLES = +/- 1/2° | |
| ALL SPECIFICATIONS SUBJECT TO CHANGE WITHOUT NOTICE. | |
| SCALE | NONE |
| DATE: | 8-6-86 |
| BY | |
| APPRVD | BT |
| CODE IDENT: | 19477 |

Данный компонент на территории Российской Федерации

Вы можете приобрести в компании MosChip.

Для оперативного оформления запроса Вам необходимо перейти по данной ссылке:

<http://moschip.ru/get-element>

Вы можете разместить у нас заказ для любого Вашего проекта, будь то серийное производство или разработка единичного прибора.

В нашем ассортименте представлены ведущие мировые производители активных и пассивных электронных компонентов.

Нашей специализацией является поставка электронной компонентной базы двойного назначения, продукции таких производителей как XILINX, Intel (ex.ALTERA), Vicor, Microchip, Texas Instruments, Analog Devices, Mini-Circuits, Amphenol, Glenair.

Сотрудничество с глобальными дистрибьюторами электронных компонентов, предоставляет возможность заказывать и получать с международных складов практически любой перечень компонентов в оптимальные для Вас сроки.

На всех этапах разработки и производства наши партнеры могут получить квалифицированную поддержку опытных инженеров.

Система менеджмента качества компании отвечает требованиям в соответствии с ГОСТ Р ИСО 9001, ГОСТ РВ 0015-002 и ЭС РД 009

Офис по работе с юридическими лицами:

105318, г.Москва, ул.Щербаковская д.3, офис 1107, 1118, ДЦ «Щербаковский»

Телефон: +7 495 668-12-70 (многоканальный)

Факс: +7 495 668-12-70 (доб.304)

E-mail: info@moschip.ru

Skype отдела продаж:

moschip.ru

moschip.ru_4

moschip.ru_6

moschip.ru_9