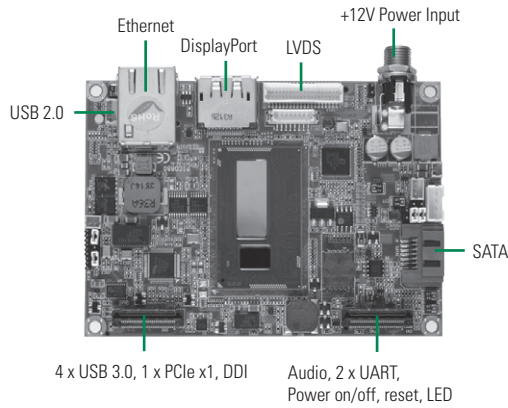


# PICO880

4th/5th Generation Intel® Core™ i7/i5/i3 & Celeron® Processor Pico ITX SBC with DP/LVDS, 1 GbE LAN & Audio



## System

|                     |   |
|---------------------|---|
| CPU                 | 4th/5th generation Intel® i7/i5/i3 & Celeron® processor   |
| System Memory       | 1 x 204-pin DDR3L-1600 SO-DIMM max. up to 8 GB  |
| Chipset             | SoC integrated  |
| BIOS                | AMI   |
| SSD                 | N/A   |
| Watchdog Timer      | 255 levels, 1~255 sec.  |
| Expansion Interface | 1 x Full-size PCI Express Mini Card with mSATA<br>1 x PCIe x1, 2 x UART, 1 x DDI, 4 x USB 3.0, and<br>1 x HD audio (through expansion connector)  |
| Battery Lithium     | Lithium 3V/220mAh   |
| Power Input         | DC power jack connector<br>+12V DC-in only<br>AT Auto Power On function supported   |
| Power Requirements  | Intel® Core™ i7-4650U @ 1.7 GHz, 2 GB DDR3L Max. RMS.<br>+12V @ 2.95A<br>Intel® Core™ i5-4300U @ 1.9 GHz, 2 GB DDR3L Max. RMS.<br>+12V @ 2.55A<br>Intel® Core™ i3-4010U @ 1.7 GHz, 2 GB DDR3L Max. RMS.<br>+12V @ 1.84A<br>Intel® Celeron® 2980U @ 1.6 GHz, 2 GB DDR3L Max. RMS.<br>+12V @ 1.75A<br>Intel® Core™ i7-5650U @ 2.2 GHz 8 GB DDR3L Max. RMS.<br>+12V @ 3A<br>Intel® Core™ i5-5350U @ 1.8 GHz 8 GB DDR3L Max. RMS.<br>+12V @ 2.8A<br>Intel® Core™ i3-5010U @ 2.1 GHz 8 GB DDR3L Max. RMS.<br>+12V @ 2A |
| Size                | 100 x 72 mm   |
| Board Thickness     | 1.6 mm  |
| Temperature         | -20°C ~ +70°C (-4°F ~ 158°F), operation   |
| Relative Humidity   | 10% ~ 95% relative humidity, non-condensing   |

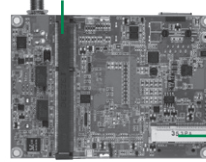
## I/O

|                     |   |
|---------------------|---|
| MIO                 | N/A   |
| SATA                | 1 x SATA-600  |
| Hardware Monitoring | Detect CPU/system temperature and voltage   |
| Ethernet            | 1 port as 10/100/1000 Mbps supports Wake-on-LAN, PXE<br>Boot ROM with Intel® i218LM |
| Audio               | HD Codec audio as MIC-in/Line-out with Realtek ALC662                               |
| USB                 | 1 x USB 2.0   |
| SMBus               | System Management Bus for advanced monitoring/control                               |
| Digital I/O         | N/A   |

## Features

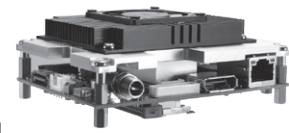
- 4th/5th generation Intel® Core™ i7/i5/i3 & Celeron® processor (Haswell/Broadwell)
- 1 DDR3L SO-DIMM supports up to 8 GB memory capacity
- Intel® AMT 9.5 supported
- 1 full-size PCI Express Mini card with mSATA
- +12V DC-IN
- Optional I/O boards: AX93275 and AX93276

DDR3L SO-DIMM



▲ Rear view

Full-size PCI Express Mini Card w/mSATA supported



▲ Assembly view

## Display

|                   |  |
|-------------------|--|
| Chipset           | Intel® integrated Gfx graphic engine                       |
| Memory Size       | Share system memory  |
| Display Interface | 1 x LVDS; 18/24-bit single/dual channel<br>1 x DisplayPort |

## Packing List

### Standard

Quick installation guide, User's Manual/Utility CD and accessories

### Accessories

| Part Number  | Description  | Qty |
|--------------|--|-----|
| 59403208000E | SATA cable   | 1   |
| 594P8800600E | SATA power cable                                       | 1   |
| 594P8802800E | USB cable  | 1   |
| 59190400500E | Fan cable  | 1   |
| 5078H880010E | Heatspreader for 4th generation Intel® Core™ processor | 1   |
| 5078H100100E | Heatsink with fan                                      | 1   |
| 5078H880000E | Heatspreader for 5th generation Intel® Core™ processor | 1   |

## Ordering Information

### Standard

|  |  |
|--|--|
| PICO880PGA-i7-4650U (P/N: E38H880102)      | 4th generation Intel® Core™ i7-4650U 1.7 GHz Pico-ITX SBC with DP/LVDS, GbE LAN, 1 USB 2.0 |
| PICO880PGA-i5-4300U (P/N: E38H880103)      | 4th generation Intel® Core™ i5-4300U 1.9 GHz Pico-ITX SBC with DP/LVDS, GbE LAN, 1 USB 2.0 |
| PICO880PGA-i3-4010U (P/N: E38H880100)      | 4th generation Intel® Core™ i3-4010U 1.7 GHz Pico-ITX SBC with DP/LVDS, GbE LAN, 1 USB 2.0 |
| PICO880PGA-CELERON 2980U (P/N: E38H880104) | 4th generation Intel® Celeron® 2980U 1.6 GHz Pico-ITX SBC with DP/LVDS, GbE LAN, 1 USB 2.0 |
| PICO880PGA-i7-5650U (P/N: E38H880110)      | 5th generation Intel® Core™ i7-5650U 2.2 GHz Pico-ITX SBC with DP/LVDS, GbE LAN, 1 USB 2.0 |
| PICO880PGA-i5-5350U (P/N: E38H880111)      | 5th generation Intel® Core™ i5-5350U 1.8 GHz Pico-ITX SBC with DP/LVDS, GbE LAN, 1 USB 2.0 |
| PICO880PGA-i3-5010U (P/N: E38H880112)      | 5th generation Intel® Core™ i3-5010U 2.1 GHz Pico-ITX SBC with DP/LVDS, GbE LAN, 1 USB 2.0 |

### Optional

|                           |  |
|---------------------------|--|
| AX93275 (P/N: E393275100) | I/O board for 1 x RS-232/422/485, 1 x RS-232, 4 x USB 3.0, 1 x VGA, 1 x Audio    |
| AX93276 (P/N: E393276100) | I/O board for 1 x RS-232/422/485, 1 x RS-232, 4 x USB 3.0, 1 x HDMI, 1 x GbE LAN |

\*For more Ordering Information, please visit Axiomtek's website.

SBC Services and Solutions

Systems on Modules

Embedded SBCs >EPIC

Embedded SBCs >3.5" Capa

Embedded SBCs >Nano-ITX

3

Embedded SBCs >Pico-ITX

Embedded SBCs >PC/104

Industrial Motherboards

Slot CPU Cards

ARM Embedded Boards

Accessories

Appendix



## Данный компонент на территории Российской Федерации

### Вы можете приобрести в компании MosChip.

Для оперативного оформления запроса Вам необходимо перейти по данной ссылке:

<http://moschip.ru/get-element>

Вы можете разместить у нас заказ для любого Вашего проекта, будь то серийное производство или разработка единичного прибора.

В нашем ассортименте представлены ведущие мировые производители активных и пассивных электронных компонентов.

Нашей специализацией является поставка электронной компонентной базы двойного назначения, продукции таких производителей как XILINX, Intel (ex.ALTERA), Vicor, Microchip, Texas Instruments, Analog Devices, Mini-Circuits, Amphenol, Glenair.

Сотрудничество с глобальными дистрибьюторами электронных компонентов, предоставляет возможность заказывать и получать с международных складов практически любой перечень компонентов в оптимальные для Вас сроки.

На всех этапах разработки и производства наши партнеры могут получить квалифицированную поддержку опытных инженеров.

Система менеджмента качества компании отвечает требованиям в соответствии с ГОСТ Р ИСО 9001, ГОСТ РВ 0015-002 и ЭС РД 009

### Офис по работе с юридическими лицами:

105318, г.Москва, ул.Щербаковская д.3, офис 1107, 1118, ДЦ «Щербаковский»

Телефон: +7 495 668-12-70 (многоканальный)

Факс: +7 495 668-12-70 (доб.304)

E-mail: [info@moschip.ru](mailto:info@moschip.ru)

Skype отдела продаж:

moschip.ru

moschip.ru\_4

moschip.ru\_6

moschip.ru\_9