

MBR6035PT - MBR60100PT

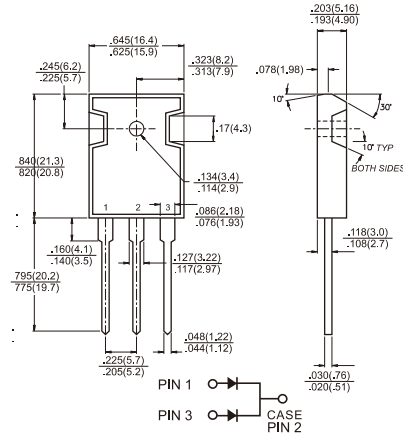
60 AMPS. Schottky Barrier Rectifiers

TO-3P/TO-247AD



Features

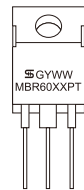
- ✧ UL Recognized File # E-326243
- ✧ Plastic material used carries Underwriters Laboratory Classifications 94V-0
- ✧ Metal silicon rectifier, majority carrier conduction
- ✧ Low power loss, high efficiency
- ✧ High current capability, low forward voltage drop
- ✧ High surge capability
- ✧ For use in low voltage, high frequency inverters, free wheeling, and polarity protection applications
- ✧ Guardring for overvoltage protection
- ✧ High temperature soldering guaranteed: 260°C/10 seconds, 0.17"(4.3mm) from case
- ✧ Green compound with suffix "G" on packing code & prefix "G" on datecode.



Dimensions in inches and (millimeters)

Mechanical Data

- ✧ Cases: JEDEC TO-3P/TO-247AD molded plastic body
- ✧ Terminals: Pure tin plated, lead free. solderable per MIL-STD-750, Method 2026
- ✧ Polarity: As marked
- ✧ Mounting position: Any
- ✧ Mounting torque: 10 in. - lbs. max
- ✧ Weight: 6.15 grams



Marking Diagram

MBR60XXPT = Specific Device Code
 G = Green Compound
 Y = Year
 WW = Work Week

Maximum Ratings and Electrical Characteristics

Rating at 25 °C ambient temperature unless otherwise specified.
 Single phase, half wave, 60 Hz, resistive or inductive load.
 For capacitive load, derate current by 20%

Type Number	Symbol	MBR 6035 PT	MBR 6045 PT	MBR 6050 PT	MBR 6060 PT	MBR 6090 PT	MBR 60100 PT	Units
Maximum Recurrent Peak Reverse Voltage	V_{RRM}	35	45	50	60	90	100	V
Maximum RMS Voltage	V_{RMS}	24	31	35	42	63	70	V
Maximum DC Blocking Voltage	V_{DC}	35	45	50	60	90	100	V
Maximum Average Forward Rectified Current at $T_c=125^{\circ}C$	$I_{F(AV)}$	60						A
Peak Repetitive Forward Current (Rated V_R , Square Wave, 20KHz) at $T_c=120^{\circ}C$	I_{FRM}	60						A
Peak Forward Surge Current, 8.3 ms Single Half Sine-wave Superimposed on Rated Load (JEDEC method)	I_{FSM}	420						A
Peak Repetitive Reverse Surge Current (Note2)	I_{RRM}	1.0						A
Maximum Instantaneous Forward Voltage at $I_F=30A, T_A=25^{\circ}C$ $I_F=30A, T_A=125^{\circ}C$ $I_F=60A, T_A=25^{\circ}C$	V_F	0.70 0.60 0.82		0.75 0.65 0.93		0.84 — 0.98		V
Maximum Instantaneous Reverse Current at Rated DC Blocking Voltage Per Leg (Note 1) @ $T_A=25^{\circ}C$ @ $T_A=125^{\circ}C$	I_R	1.0 30		1.0 20		10		mA mA
Voltage Rate of Change at (Rated V_R)	dV/dt	10,000						V/ μ S
Typical Thermal Resistance Per Leg	$R_{\theta JC}$	1.2						$^{\circ}C/W$
Operating Junction Temperature Range	T_J	-65 to +150						$^{\circ}C$
Storage Temperature Range	T_{STG}	-65 to +175						$^{\circ}C$

Notes: 1. Pulse Test: 300us Pulse Width, 1% Duty Cycle
 2. 2.0us Pulse Width, f=1.0 KHz

RATINGS AND CHARACTERISTIC CURVES (MBR6035PT THRU MBR60100PT)

FIG.1- FORWARD CURRENT DERATING CURVE

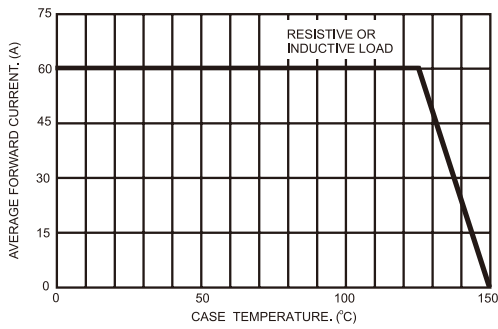


FIG.2- MAXIMUM NON-REPETITIVE FORWARD SURGE CURRENT PER LEG

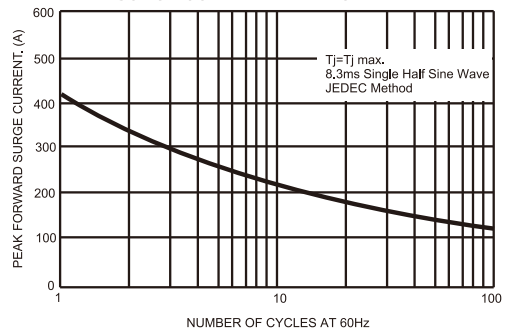


FIG.3- TYPICAL INSTANTANEOUS FORWARD CHARACTERISTICS PER LEG

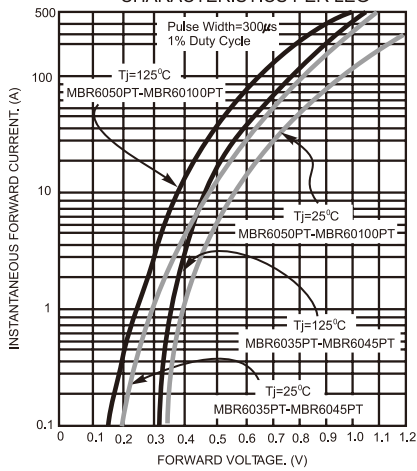


FIG.4- TYPICAL REVERSE CHARACTERISTICS PER LEG

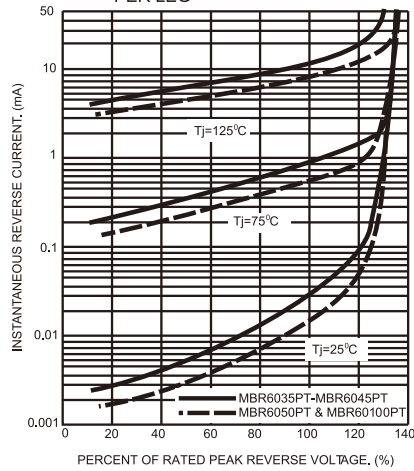


FIG.5- TYPICAL JUNCTION CAPACITANCE PER LEG

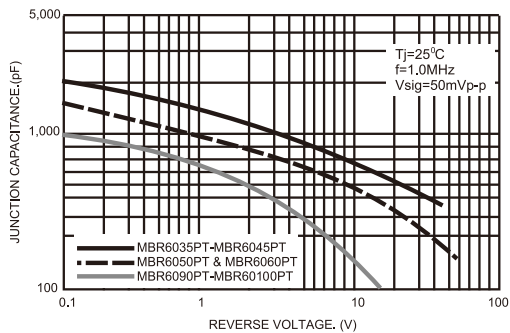
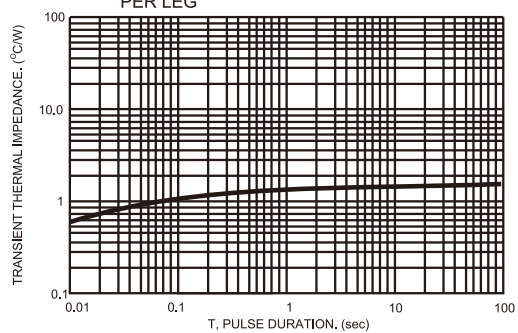


FIG.6- TYPICAL TRANSIENT THERMAL IMPEDANCE PER LEG



Данный компонент на территории Российской Федерации

Вы можете приобрести в компании MosChip.

Для оперативного оформления запроса Вам необходимо перейти по данной ссылке:

<http://moschip.ru/get-element>

Вы можете разместить у нас заказ для любого Вашего проекта, будь то серийное производство или разработка единичного прибора.

В нашем ассортименте представлены ведущие мировые производители активных и пассивных электронных компонентов.

Нашей специализацией является поставка электронной компонентной базы двойного назначения, продукции таких производителей как XILINX, Intel (ex.ALTERA), Vicor, Microchip, Texas Instruments, Analog Devices, Mini-Circuits, Amphenol, Glenair.

Сотрудничество с глобальными дистрибьюторами электронных компонентов, предоставляет возможность заказывать и получать с международных складов практически любой перечень компонентов в оптимальные для Вас сроки.

На всех этапах разработки и производства наши партнеры могут получить квалифицированную поддержку опытных инженеров.

Система менеджмента качества компании отвечает требованиям в соответствии с ГОСТ Р ИСО 9001, ГОСТ РВ 0015-002 и ЭС РД 009

Офис по работе с юридическими лицами:

105318, г.Москва, ул.Щербаковская д.3, офис 1107, 1118, ДЦ «Щербаковский»

Телефон: +7 495 668-12-70 (многоканальный)

Факс: +7 495 668-12-70 (доб.304)

E-mail: info@moschip.ru

Skype отдела продаж:

moschip.ru

moschip.ru_4

moschip.ru_6

moschip.ru_9