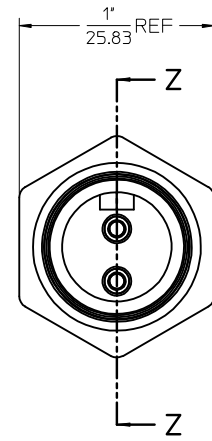


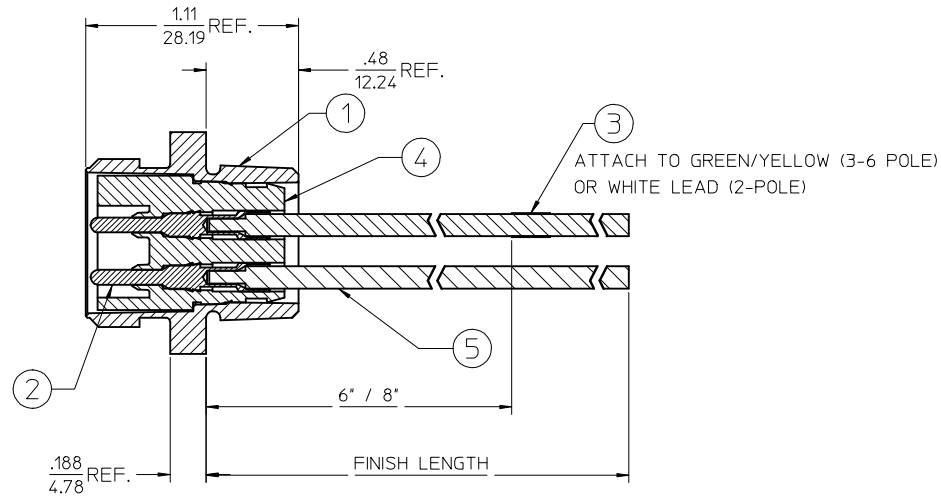


# FACE VIEW - MALE INSERT SCALE 2 : 1

1 WHITE 2 BLACK	1 GREEN/YELLOW 2 BLACK 3 WHITE	1 BLACK 2 WHITE 3 RED 4 GREEN/YELLOW	1 WHITE 2 RED 3 GREEN/YELLOW 4 ORANGE 5 BLACK	1 WHITE 2 RED 3 GREEN/YELLOW 4 ORANGE 5 BLACK 6 BLUE





MALE INSERT - FRONT VIEW



SECTION Z-Z

FINAL ASSEMBLY  
1300130076

ENTER DESCRIPTION EC NO: WNA2010-0057 DRAWN BY: NKUMAR01 CHKD: JFMURPHY APPR: JFMURPHY DATE: 2009/07/31 DATE: 2009/08/10 REV: A	DESCRIPTION	QUALITY SYMBOLS  ▽=0 ▽=0	GENERAL TOLERANCES (UNLESS SPECIFIED)		DIMENSION STYLE IN/MM		SCALE 2:1	DESIGN UNITS INCH	 THIRD ANGLE PROJECTION
				mm	INCH	DRAWN BY NKUMAR01	DATE 31/07/09	TITLE  MC 2P MR 12IN. 16/1 PVC	
			4 PLACES	± .005	± .0005	CHECKED BY BWOODMAN	DATE 31/07/09		
			3 PLACES	± .005	± .0005				
			2 PLACES	± .005	± .0005				
			1 PLACE	± .005	± .0005	APPROVED BY JFMURPHY	DATE 31/07/09	 MOLEX INCORPORATED	
			ANGULAR ±1/2°		MATERIAL NO. 9999999999	DOCUMENT NO. SD-130013-076		SHEET NO. 1 OF 2	
			DRAFT WHERE APPLICABLE MUST REMAIN WITHIN DIMENSIONS		SIZE C	THIS DRAWING CONTAINS INFORMATION THAT IS PROPRIETARY TO MOLEX INCORPORATED AND SHOULD NOT BE USED WITHOUT WRITTEN PERMISSION			

J

I

H

G

F

E

D

C

B

A

J

I

H

G

F

E

D

C

B

A

MALE RECEPTACLE ASSEMBLY				
2 POLE	3 POLE	4 POLE	5 POLE	6 POLE
QUANTITY				
1	1	1	1	1
2	3	4	5	6
1	1	1	1	1
1				
	1			
		1		
			1	
				1
1	1	1	1	1
				1
	1	1	1	1
			1	1
		1	1	1
1	1	1	1	1

Sl. No.	DESCRIPTION	MATERIAL	FINISH
1	RECEPTACLE SHELL	ZINC DIECAST	BLACK E-COAT
2	PIN CONTACT 16AWG	COPPER ALLOY	GOLD PLATED
3	LABEL	PLASTIC FILM	BLACK/YELLOW
4	2P MALE INSERT PVC A SIZE	PVC	YELLOW
	3P MALE INSERT PVC A SIZE	PVC	YELLOW
	4P MALE INSERT PVC A SIZE	PVC	YELLOW
	5P MALE INSERT PVC A SIZE	PVC	YELLOW
	6P MALE INSERT PVC A SIZE	PVC	YELLOW
5	#16-1 WHT PVC WIRE UL1015	PVC JACKET	WHITE
	#16-1 RED PVC WIRE UL1015	PVC JACKET	RED
	#16-1 ORN PVC WIRE UL1015	PVC JACKET	ORANGE
	#16-1 GRN/YEL PVC WIRE UL1015	PVC JACKET	GREEN/YELLOW
	#16-1 BLU PVC WIRE UL1015	PVC JACKET	BLUE
	#16-1 BLK PVC WIRE UL1015	PVC JACKET	BLACK

POLE COUNT	MAX. VOLTAGE RATING	MAX. CURRENT RATING
2 POLE	600 VOLTS	13 AMPS
3 POLE	600 VOLTS	13 AMPS
4 POLE	600 VOLTS	10 AMPS
5 POLE	600 VOLTS	8 AMPS
6 POLE	600 VOLTS	8 AMPS

PART NUMBER	DESCRIPTION	FINISHED LENGTH
1300130076	1R2006A20A120	12.0" +.75" -0 [0.3M +19.1MM -0]
1300130084	1R2006A20F060	6.0' +2.19" -0 [1.8M +55.6MM -0]
1300130202	1R3006A20A120	12.0" +.75" -0 [0.3M +19.1MM -0]
1300130215	1R3006A20F060	6.0' +2.19" -0 [1.8M +55.6MM -0]
1300130353	1R4006A20A120	12.0" +.75" -0 [0.3M +19.1MM -0]
1300130361	1R4006A20F060	6.0' +2.19" -0 [1.8M +55.6MM -0]
1300130493	1R5006A20A120	12.0" +.75" -0 [0.3M +19.1MM -0]
1300130503	1R5006A20F060	6.0' +2.19" -0 [1.8M +55.6MM -0]
1300130593	1R6006A20A120	12.0" +.75" -0 [0.3M +19.1MM -0]
1300130605	1R6006A20F060	6.0' +2.19" -0 [1.8M +55.6MM -0]

ENTER DESCRIPTION  
EC NO: WNA2010-0057  
DRAWN BY: NKUMAR01 2009/07/31  
CHKD: JFMURPHY  
APPR: JFMURPHY 2009/08/10

DESCRIPTION  
REV

QUALITY SYMBOLS  
▽=0  
▽=0

GENERAL TOLERANCES (UNLESS SPECIFIED)  
mm INCH  
4 PLACES ± --- ± ---  
3 PLACES ± --- ± ---  
2 PLACES ± --- ± ---  
1 PLACE ± --- ± ---  
ANGULAR ±1/2°  
DRAFT WHERE APPLICABLE  
MUST REMAIN WITHIN DIMENSIONS

DIMENSION STYLE  
IN/MM  
DRAWN BY: NKUMAR01  
DATE: 31/07/09  
CHECKED BY: BWOODMAN  
DATE: 31/07/09  
APPROVED BY: JFMURPHY  
DATE: 31/07/09


MATERIAL NO.  
9999999999

SIZE  
C

SCALE  
2:1  
TITLE  
MC 2P MR 12IN.  
16/1 PVC

DESIGN UNITS  
INCH

THIRD ANGLE PROJECTION

 MOLEX INCORPORATED

DOCUMENT NO.  
SD-130013-076

SHEET NO.  
2 OF 2

tb\_frame\_C\_P\_AM\_T  
Rev. E 2006/04/15

121110987654321

## Данный компонент на территории Российской Федерации

**Вы можете приобрести в компании MosChip.**

Для оперативного оформления запроса Вам необходимо перейти по данной ссылке:

<http://moschip.ru/get-element>

Вы можете разместить у нас заказ для любого Вашего проекта, будь то серийное производство или разработка единичного прибора.

В нашем ассортименте представлены ведущие мировые производители активных и пассивных электронных компонентов.

Нашей специализацией является поставка электронной компонентной базы двойного назначения, продукции таких производителей как XILINX, Intel (ex.ALTERA), Vicor, Microchip, Texas Instruments, Analog Devices, Mini-Circuits, Amphenol, Glenair.

Сотрудничество с глобальными дистрибьюторами электронных компонентов, предоставляет возможность заказывать и получать с международных складов практически любой перечень компонентов в оптимальные для Вас сроки.

На всех этапах разработки и производства наши партнеры могут получить квалифицированную поддержку опытных инженеров.

Система менеджмента качества компании отвечает требованиям в соответствии с ГОСТ Р ИСО 9001, ГОСТ РВ 0015-002 и ЭС РД 009

### Офис по работе с юридическими лицами:

105318, г.Москва, ул.Щербаковская д.3, офис 1107, 1118, ДЦ «Щербаковский»

Телефон: +7 495 668-12-70 (многоканальный)

Факс: +7 495 668-12-70 (доб.304)

E-mail: [info@moschip.ru](mailto:info@moschip.ru)

Skype отдела продаж:

moschip.ru

moschip.ru\_4

moschip.ru\_6

moschip.ru\_9