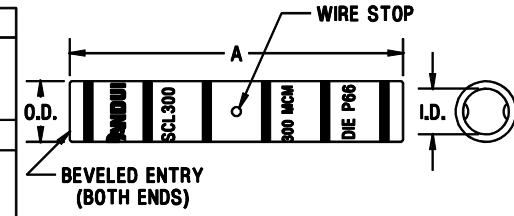


THIS COPY IS PROVIDED ON A RESTRICTED BASIS AND IS NOT TO BE USED IN ANY WAY DETRIMENTAL TO THE INTERESTS OF PANDUIT CORP.

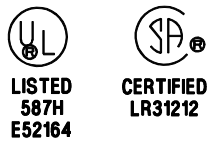
PANDUIT PART NUMBER	COPPER CONDUCTOR SIZE	EXPANDED WIRE RANGE**	BARREL		OVERALL LENGTH "A" ± .12	WIRE STRIP LENGTH	PANDUIT CRIMP TOOL PART NUMBERS			
			I.D. ± .01	O.D. ± .01			CT-720	CT-920, CT-920CH, CT-930, CT-930CH, CT-940CH*, CT-2920, CT-2940*	CT-2001	CT-2950***, CT-2980, CT-980, CT-980CH
			DIE PART NO./ DIE SET COLOR & INDEX NO./ NUMBER OF CRIMPS							
SCL300-X	300 MCM	#2/0-300 MCM	.650	.813	4.12	2	CD-720-4 WHITE P66 4 CRIMPS	CD-920-300 WHITE P66 3 CRIMPS	CD-2001-300 WHITE P66 3 CRIMPS	STD 3 CRIMPS
SCL350-X	350 MCM	#3/0-350 MCM	.700	.875	4.12	2	CD-720-5 RED P71 4 CRIMPS	CD-920-350 RED P71 3 CRIMPS	CD-2001-350 RED P71 3 CRIMPS	STD 3 CRIMPS
SCL400-6	400 MCM	#4/0-400 MCM	.762	.950	4.37	2-1/8	CD-720-6 BLUE P76 4 CRIMPS	CD-920-400 BLUE P76 3 CRIMPS	CD-2001-400 BLUE P76 4 CRIMPS	STD 3 CRIMPS
SCL500-6	500 MCM	#4/0-500 MCM	.836	1.059	4.62	2-1/4	CD-720-7 BROWN P87 4 CRIMPS	CD-920-500 BROWN P87 3 CRIMPS	CD-2001-500 BROWN P87 4 CRIMPS	STD 3 CRIMPS
SCL600-6	600 MCM	250-600 MCM	.923	1.187	5.50	2-11/16	—	CD-920-600 GREEN P94 4 CRIMPS	—	STD 4 CRIMPS
SCL750-6	750 MCM	500-750 MCM	1.031	1.299	5.87	2-7/8	—	CD-920-750 BLACK P106 4 CRIMPS	—	STD 4 CRIMPS
SCL1000-3	1000 MCM	—	1.173	1.500	6.12	3	—	—	—	—



**NOTES:**

1. MATERIAL - HIGH CONDUCTIVITY SEAMLESS COPPER TUBING.
2. ELECTRO-TIN PLATED.
3. BARREL COLOR CODED WITH DIE SET INDEX NUMBER.
4. UL LISTED WITH CODE COPPER CONDUCTORS FOR APPLICATIONS UP TO 35 KV, FILE E52164.
5. CONSULT CABLE MANUFACTURER FOR VOLTAGE STRESS RELIEF INSTRUCTIONS WITH APPLICATIONS GREATER THAN 2000 VOLTS.
6. CSA CERTIFIED FOR APPLICATIONS UP TO 600 V, FILE LR31212.
7. FOR USE WITH COPPER CABLES ONLY.

\* CD-920 DIES CAN BE USED WITH CT-940CH AND CT-2940 TOOLS WITH CD-940-DA ADAPTER  
 \*\* WITH CT-980, CT-980CH, CT-2950 & CT-2980  
 \*\*\* MAX SIZE 500 MCM



CAD FILENAME/LAYERS C41132\_03

**PANDUIT** CORP TINLEY PARK, ILLINOIS  
**SCL STANDARD BARREL**  
**#300 THRU 1000 COPPER SPLICES**

REV	DATE	BY	CHK	DESCRIPTION	ECN	PM	CUST
03	4/01	BDK		ADDED THE LETTER "M" TO THE DIE INDEX NUMBER. ADDED CT-2950, CT-2980, CT-980 & CT-980CH. CHANGED NUMBER WHO WITH SPECIFIC DIE REQUIRED. ALTERNATE DIE INDEX NUMBER NOTE. REVISED UL/CSA LOGOS. ADDED EXPANDED WIRE RANGE.			
02	3-94	WB		ADDITIONAL NOTES ADDED.		KS	
01	11-93	PWS		FILESPEC WAS C41106 & DWG WAS C41106	01884	RM	LA
00	3-93	PWS	GRM	RELEASED	01415		

UNLESS OTHERWISE SPECIFIED, DIMENSIONAL TOLERANCES ARE: (.)X1 ± .0001 ± (.)XX1 ± .001 ±		UNLESS OTHERWISE SPECIFIED, ALL DIMENSIONS ARE GIVEN IN INCHES, THIRD ANGLE PROJECTION
ORDER BY: PWS	MAT'L: SEE NOTES ABOVE	SCALE: N/A
DATE: 3-10-93		DRAWING NO.: C41132
DRYD: GRM		SIZE: B

## Данный компонент на территории Российской Федерации

### Вы можете приобрести в компании MosChip.

Для оперативного оформления запроса Вам необходимо перейти по данной ссылке:

<http://moschip.ru/get-element>

Вы можете разместить у нас заказ для любого Вашего проекта, будь то серийное производство или разработка единичного прибора.

В нашем ассортименте представлены ведущие мировые производители активных и пассивных электронных компонентов.

Нашей специализацией является поставка электронной компонентной базы двойного назначения, продукции таких производителей как XILINX, Intel (ex.ALTERA), Vicor, Microchip, Texas Instruments, Analog Devices, Mini-Circuits, Amphenol, Glenair.

Сотрудничество с глобальными дистрибьюторами электронных компонентов, предоставляет возможность заказывать и получать с международных складов практически любой перечень компонентов в оптимальные для Вас сроки.

На всех этапах разработки и производства наши партнеры могут получить квалифицированную поддержку опытных инженеров.

Система менеджмента качества компании отвечает требованиям в соответствии с ГОСТ Р ИСО 9001, ГОСТ РВ 0015-002 и ЭС РД 009

### Офис по работе с юридическими лицами:

105318, г.Москва, ул.Щербаковская д.3, офис 1107, 1118, ДЦ «Щербаковский»

Телефон: +7 495 668-12-70 (многоканальный)

Факс: +7 495 668-12-70 (доб.304)

E-mail: [info@moschip.ru](mailto:info@moschip.ru)

Skype отдела продаж:

moschip.ru

moschip.ru\_4

moschip.ru\_6

moschip.ru\_9