

# WISE-5051

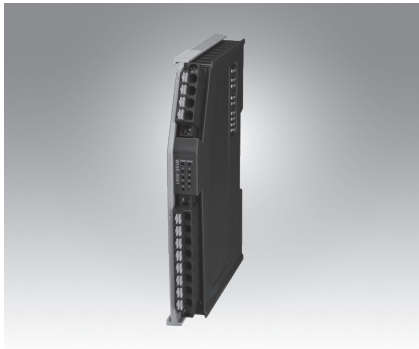
# WISE-5056

# WISE-5056SO

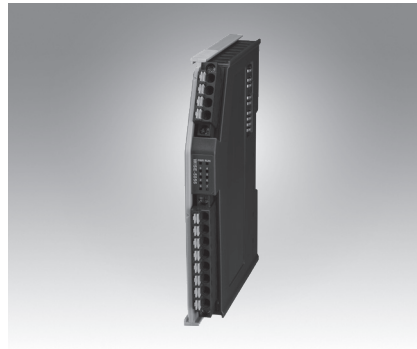
## 8-ch Digital Input Module

## 8-ch Sink-type Digital Output Module

## 8-ch Source-type Digital Output Module



WISE-5051



WISE-5056



WISE-5056SO



### Specifications

#### General

- **Certification** CE, FCC class A
- **Connector** Pluggable 4P+8P push-in terminal (#24-16 AWG)
- **Enclosure** PC
- **Power Consumption** 2W@24V<sub>DC</sub>
- **Protocol** EtherCAT
- **Transmission Rate** 100bps
- **Distributed Clock** Default not supported
- **LED Indicator** PWR, RUN, DI status

#### Digital Input

- **Channels** 8
- **Digital Input** Dry Contact  
Logic level 1: close to Iso.GND  
Logic level 0: open Wet Contact  
Rated voltage: 24V<sub>DC</sub>  
Logic level 1: 10-30 V<sub>DC</sub>  
and -10--30 V<sub>DC</sub>  
Logic level 0: -3-3 V<sub>DC</sub>
- **Input Delay** From logic level 0 to 1: 4ms  
From logic level 1 to 0: 4ms
- **Digital Filter** 3ms

#### Protection

- **Isolation Voltage** 2,000 V<sub>DC</sub>

#### Environment

- **Operation Temperature** -10-60°C (vertical mounted)
- **Storage Temperature** -40-85°C
- **Relative Humidity** 5-95% (non-condense)

### Ordering Information

- **WISE-5051** 8-ch Digital Input Module

### Specifications

#### General

- **Certification** CE, FCC class A
- **Connector** Pluggable 4P+8P push-in terminal (#24-16 AWG)
- **Enclosure** PC
- **Power Consumption** 2W@24V<sub>DC</sub>
- **Protocol** EtherCAT
- **Transmission Rate** 100bps
- **Distributed Clock** Default not supported
- **LED Indicator** PWR, RUN, DO status

#### Digital Output

- **Channels** 8 (Sink Type)
- **Voltage Rating** 10-30V<sub>DC</sub>
- **Rated Current Output** 0.3A per channel at signal "1"
- **Leakage Current** 25 µA per channel at signal "0"
- **Output Delay** From logic level 0 to 1: 10µs  
From logic level 1 to 0: 100µs

#### Protection

- **Isolation Voltage** 2,000 V<sub>DC</sub>
- **Internal Flyback diode for inductive load**

#### Environment

- **Operation Temperature** -10-60°C (vertical mounted)
- **Storage Temperature** -40-85°C
- **Relative Humidity** 5-95% (non-condense)

### Ordering Information

- **WISE-5056** 8-ch Sink-type Digital Output Module

### Specifications

#### General

- **Certification** CE, FCC class A
- **Connector** Pluggable 4P+8P push-in terminal (#24-16 AWG)
- **Enclosure** PC
- **Power Consumption** 2W@24V<sub>DC</sub>
- **Protocol** EtherCAT
- **Transmission Rate** 100bps
- **Distributed Clock** Default not supported
- **LED Indicator** PWR, RUN, DO status

#### Digital Output

- **Channels** 8 (Source Type)
- **Voltage Rating** 10-30V<sub>DC</sub>
- **Rated Current Output** 0.5A per channel at signal "1"
- **Leakage Current** 10 µA per channel at signal "0"
- **Output Delay** From logic level 0 to 1: 150µs  
From logic level 1 to 0: 2ms

#### Protection

- **Isolation Voltage** 2,000 V<sub>DC</sub>
- **Internal Flyback diode for inductive load**

#### Environment

- **Operation Temperature** -10-60°C (vertical mounted)
- **Storage Temperature** -40-85°C
- **Relative Humidity** 5-95% (non-condense)

### Ordering Information

- **WISE-5056SO** 8-ch Source-type Digital Output Module

## Данный компонент на территории Российской Федерации

### Вы можете приобрести в компании MosChip.

Для оперативного оформления запроса Вам необходимо перейти по данной ссылке:

<http://moschip.ru/get-element>

Вы можете разместить у нас заказ для любого Вашего проекта, будь то серийное производство или разработка единичного прибора.

В нашем ассортименте представлены ведущие мировые производители активных и пассивных электронных компонентов.

Нашей специализацией является поставка электронной компонентной базы двойного назначения, продукции таких производителей как XILINX, Intel (ex.ALTERA), Vicor, Microchip, Texas Instruments, Analog Devices, Mini-Circuits, Amphenol, Glenair.

Сотрудничество с глобальными дистрибьюторами электронных компонентов, предоставляет возможность заказывать и получать с международных складов практически любой перечень компонентов в оптимальные для Вас сроки.

На всех этапах разработки и производства наши партнеры могут получить квалифицированную поддержку опытных инженеров.

Система менеджмента качества компании отвечает требованиям в соответствии с ГОСТ Р ИСО 9001, ГОСТ РВ 0015-002 и ЭС РД 009

### Офис по работе с юридическими лицами:

105318, г.Москва, ул.Щербаковская д.3, офис 1107, 1118, ДЦ «Щербаковский»

Телефон: +7 495 668-12-70 (многоканальный)

Факс: +7 495 668-12-70 (доб.304)

E-mail: [info@moschip.ru](mailto:info@moschip.ru)

Skype отдела продаж:

moschip.ru

moschip.ru\_4

moschip.ru\_6

moschip.ru\_9