



Low Profile, Panel Flush Light Pipe



Light pipe transmits from SMD LED to the front of a panel

Applications

- security cameras
- entertainment systems
- telephone systems
- panel and cabinet illumination
- medical devices

Key features

- allows easy panel removal
- low profile, panel flush design blends in until light is emitted
- mates to any PCB using SMD 4 (sold separately)
- optical grade acrylic for maximum light transmission
- efficient production assembly
- available in standard lengths of .300" to 1.20"
- custom lengths available upon request
- RoHS compliant

Product specifications

| Materials | |
|-------------------|--|
| LPCM (litepipe) | clear optical grade acrylic, UL rating 94-HB |
| SMD 4 (PCB mount) | nylon, (black) UL rating 94-V2 |

| Installation specification | |
|----------------------------|---|
| mounting hole | .173" [4.4mm] min to .183" [4.6mm] max without retaining ring RTN 150 |
| | .173" [4.4mm] min to .200" [5.1mm] max with retaining ring RTN 150 |
| panel thickness | MAX : DIM A - .300" [7.62mm] |

Ordering data

LPCM lightpipe
 ordering code (example)
 (Min 030 = .300") (Max 120 = 1.20")

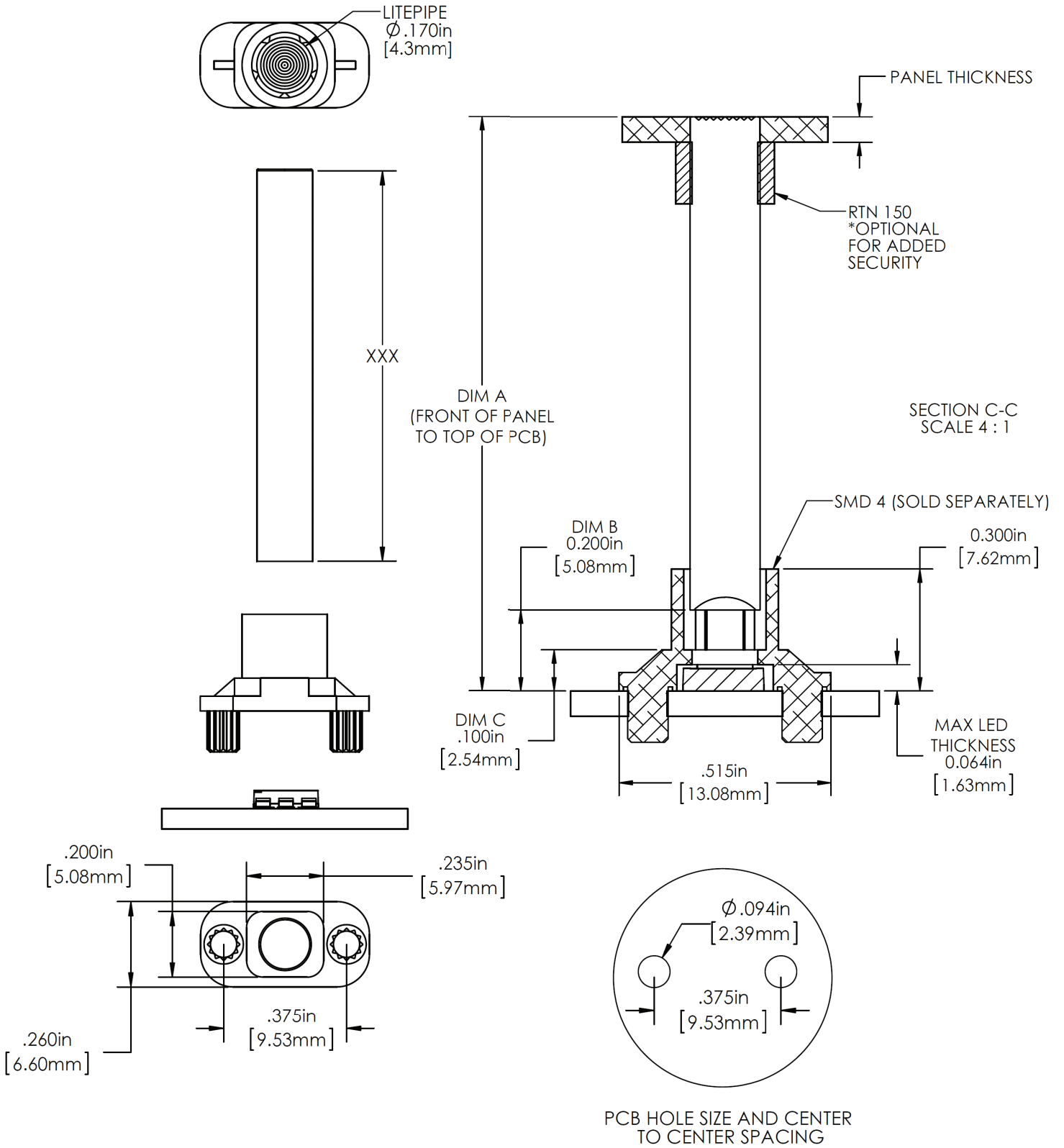
LPCM **XXX** CTP

LITEPIPE ORDERING CALCULATIONS:
 DIM A - DIM B (.200" [5.1mm]) = MIN LIGHTPIPE LENGTH
 DIM A - DIM C (.100" [2.5mm]) = MAX LIGHTPIPE LENGTH

| XXX = length in inches | | | | |
|------------------------|-----|-----|-----|-----|
| Standard sizes* | | | | |
| 030 | 040 | 050 | 060 | 070 |
| 080 | 090 | 100 | 110 | 120 |

*Custom Lengths Available Upon Request

Dimensions (Not drawn to scale)



Данный компонент на территории Российской Федерации

Вы можете приобрести в компании MosChip.

Для оперативного оформления запроса Вам необходимо перейти по данной ссылке:

<http://moschip.ru/get-element>

Вы можете разместить у нас заказ для любого Вашего проекта, будь то серийное производство или разработка единичного прибора.

В нашем ассортименте представлены ведущие мировые производители активных и пассивных электронных компонентов.

Нашей специализацией является поставка электронной компонентной базы двойного назначения, продукции таких производителей как XILINX, Intel (ex.ALTERA), Vicor, Microchip, Texas Instruments, Analog Devices, Mini-Circuits, Amphenol, Glenair.

Сотрудничество с глобальными дистрибьюторами электронных компонентов, предоставляет возможность заказывать и получать с международных складов практически любой перечень компонентов в оптимальные для Вас сроки.

На всех этапах разработки и производства наши партнеры могут получить квалифицированную поддержку опытных инженеров.

Система менеджмента качества компании отвечает требованиям в соответствии с ГОСТ Р ИСО 9001, ГОСТ РВ 0015-002 и ЭС РД 009

Офис по работе с юридическими лицами:

105318, г.Москва, ул.Щербаковская д.3, офис 1107, 1118, ДЦ «Щербаковский»

Телефон: +7 495 668-12-70 (многоканальный)

Факс: +7 495 668-12-70 (доб.304)

E-mail: info@moschip.ru

Skype отдела продаж:

moschip.ru

moschip.ru_4

moschip.ru_6

moschip.ru_9