



# Low Profile, Panel Flush Light Pipe



Light pipe transmits from SMD LED to the front of a panel

## Applications

- security cameras
- entertainment systems
- telephone systems
- panel and cabinet illumination
- medical devices

## Key features

- allows easy panel removal
- low profile, panel flush design blends in until light is emitted
- mates to any PCB using SMD 4 (sold separately)
- optical grade acrylic for maximum light transmission
- efficient production assembly
- available in standard lengths of .300" to 1.20"
- custom lengths available upon request
- RoHS compliant

## Product specifications

| Materials         |  |
|-------------------|--|
| LPCM (litepipe)   | clear optical grade acrylic, UL rating 94-HB |
| SMD 4 (PCB mount) | nylon, (black) UL rating 94-V2               |

| Installation specification |   |
|----------------------------|---|
| mounting hole              | .173" [4.4mm] min to .183" [4.6mm] max without retaining ring RTN 150 |
|                            | .173" [4.4mm] min to .200" [5.1mm] max with retaining ring RTN 150    |
| panel thickness            | MAX : DIM A - .300" [7.62mm]  |

## Ordering data

LPCM lightpipe  
 ordering code (example)  
 (Min 030 = .300") (Max 120 = 1.20")

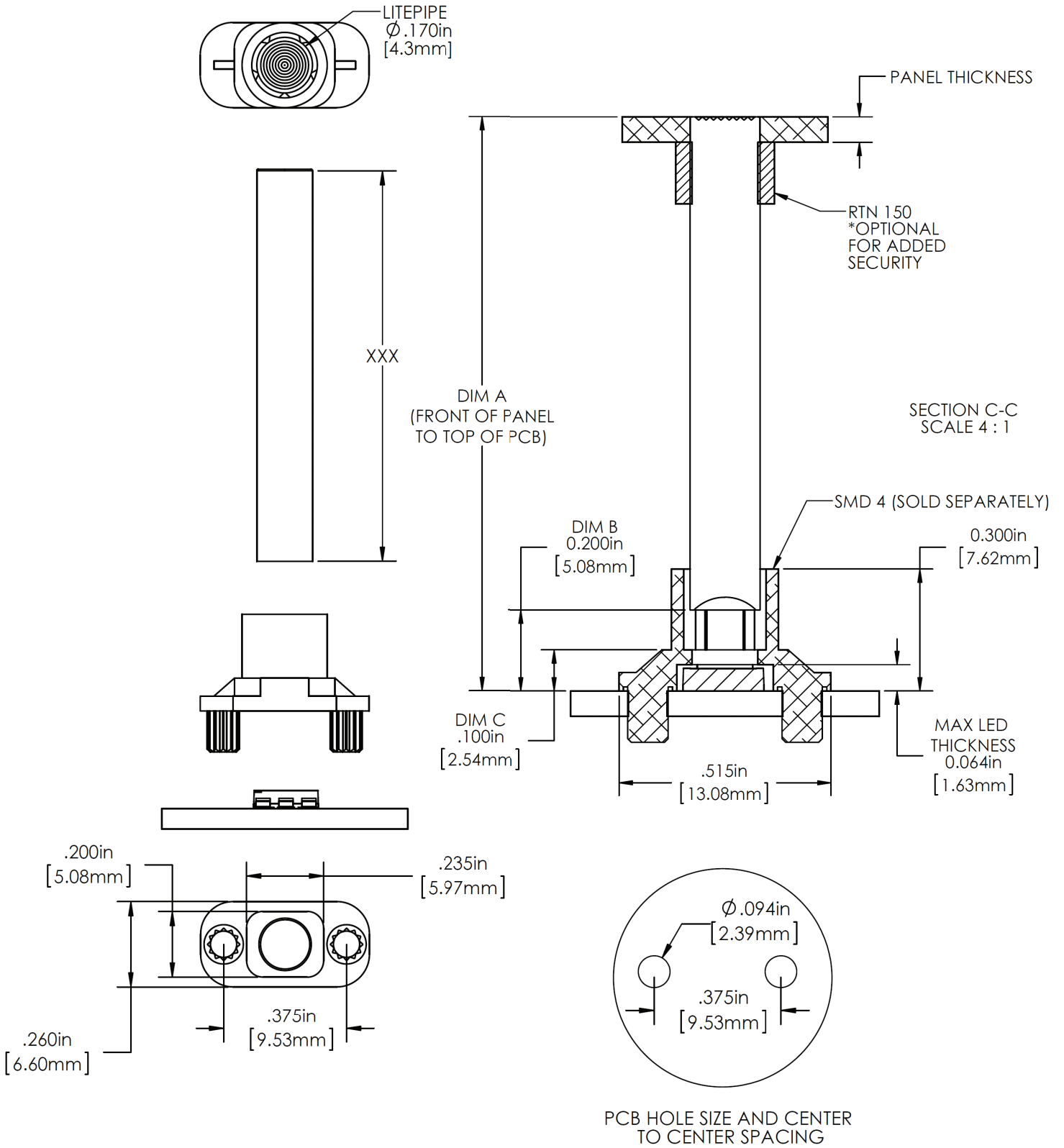
LPCM **XXX** CTP

LITEPIPE ORDERING CALCULATIONS:  
 DIM A - DIM B (.200" [5.1mm]) = MIN LIGHTPIPE LENGTH  
 DIM A - DIM C (.100" [2.5mm]) = MAX LIGHTPIPE LENGTH

| XXX = length in inches |     |     |     |     |
|------------------------|-----|-----|-----|-----|
| Standard sizes*        |     |     |     |     |
| 030                    | 040 | 050 | 060 | 070 |
| 080                    | 090 | 100 | 110 | 120 |

\*Custom Lengths Available Upon Request

**Dimensions (Not drawn to scale)**



## Данный компонент на территории Российской Федерации

### Вы можете приобрести в компании MosChip.

Для оперативного оформления запроса Вам необходимо перейти по данной ссылке:

<http://moschip.ru/get-element>

Вы можете разместить у нас заказ для любого Вашего проекта, будь то серийное производство или разработка единичного прибора.

В нашем ассортименте представлены ведущие мировые производители активных и пассивных электронных компонентов.

Нашей специализацией является поставка электронной компонентной базы двойного назначения, продукции таких производителей как XILINX, Intel (ex.ALTERA), Vicor, Microchip, Texas Instruments, Analog Devices, Mini-Circuits, Amphenol, Glenair.

Сотрудничество с глобальными дистрибьюторами электронных компонентов, предоставляет возможность заказывать и получать с международных складов практически любой перечень компонентов в оптимальные для Вас сроки.

На всех этапах разработки и производства наши партнеры могут получить квалифицированную поддержку опытных инженеров.

Система менеджмента качества компании отвечает требованиям в соответствии с ГОСТ Р ИСО 9001, ГОСТ РВ 0015-002 и ЭС РД 009

### Офис по работе с юридическими лицами:

105318, г.Москва, ул.Щербаковская д.3, офис 1107, 1118, ДЦ «Щербаковский»

Телефон: +7 495 668-12-70 (многоканальный)

Факс: +7 495 668-12-70 (доб.304)

E-mail: [info@moschip.ru](mailto:info@moschip.ru)

Skype отдела продаж:

moschip.ru

moschip.ru\_4

moschip.ru\_6

moschip.ru\_9