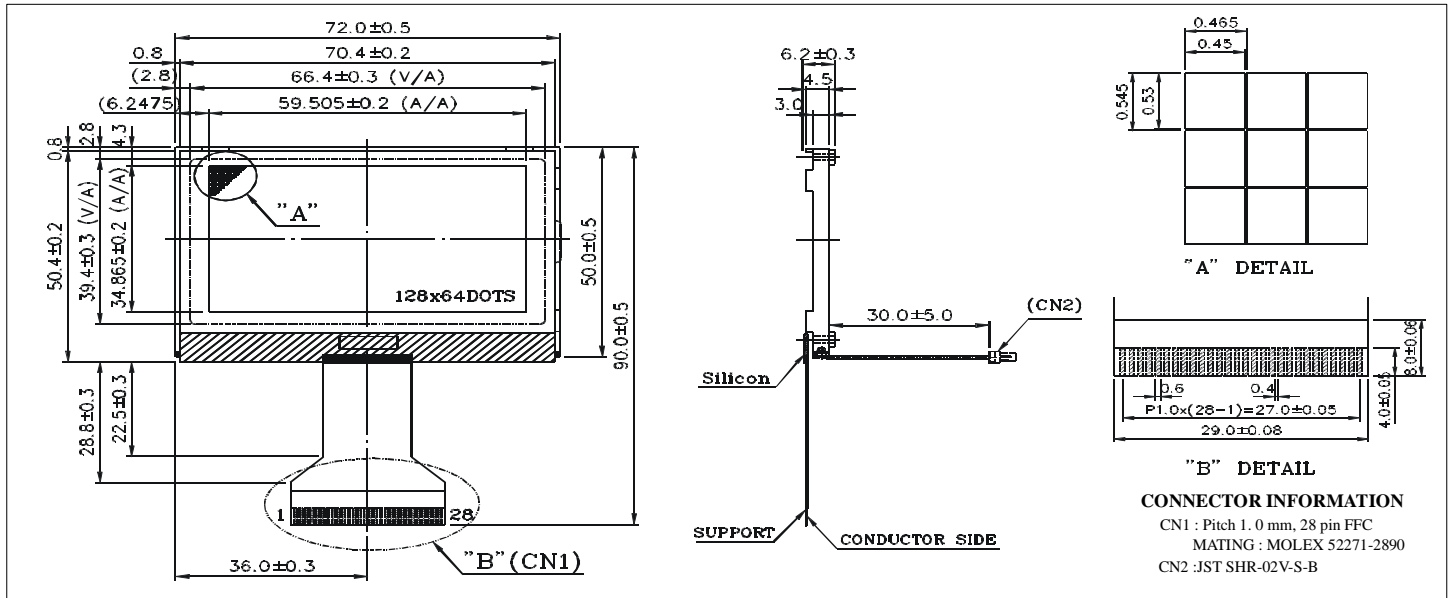


# HDG12864L-6

# Chip On Glass technology

## Dimensional Drawing

128 X 64 Dots Graphic, LED Backlight



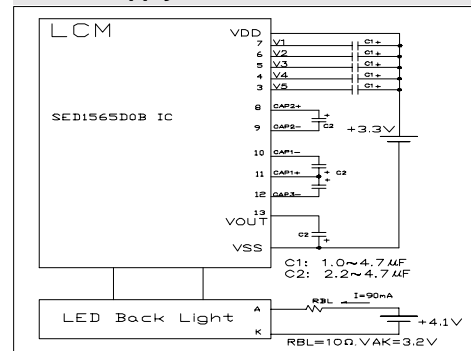
### Features

Back light .....Blue LED  
 Connection .....Flat Flex Cable  
 Options.....STN/FSTN, Transflective Polarizer  
 Built-in Controller.....Epson SED1565D0B or Compatible

### Physical Data

Module Size.....72.0W x 50.4H x 6.2T mm  
 Viewing Area Size.....67.0W x 40.0H mm  
 Dot Pitch.....0.465W x 0.545H mm  
 Dot Size.....0.45W x 0.53H mm  
 Weight.....25.7g

### Power Supply



### Absolute Maximum Ratings

PARAMETER	SYMBOL	MIN	MAX	UNIT
SUPPLY VOLTAGE	V <sub>DD</sub> -V <sub>SS</sub>	- 0.3	5.5	V
INPUT VOLTAGE	V <sub>IN</sub>	- 0.3	V <sub>DD</sub>	V
OPERATING TEMPERATURE	T <sub>OP</sub>	-20	70	°C
STORAGE TEMPERATURE	T <sub>STG</sub>	-30	80	°C

### Electrical Characteristics (V<sub>DD</sub>=3.3±0.33V 25°C)

PARAMETER	SYM	CONDITION	MIN	TYP	MAX	UNIT
INPUT HIGH VOLTAGE	V <sub>IH</sub>	-	0.8V <sub>DD</sub>	-	V <sub>DD</sub>	V
INPUT LOW VOLTAGE	V <sub>IL</sub>	-	0	-	0.2V <sub>DD</sub>	V
LCD DRIVING VOLTAGE	V <sub>DD</sub> -V <sub>L</sub>	TA=25°C	8.3	8.6	8.9	V
LCD POWER CURRENT	I <sub>DD</sub>	V <sub>DD</sub> =3.3V	-	0.4	0.6	mA
LED FORWARD VOLTAGE	V <sub>F</sub>	I <sub>F</sub> = 90 mA	-	3.2	3.5	V
LED FORWARD CURRENT	I <sub>F</sub>	V <sub>F</sub> = 3.2 V	-	90	120	mA
BRIGHTNESS	L	All Dots ON	-	0.59	-	cd/m <sup>2</sup>
		All Dots OFF	-	1.26	-	
DRIVE METHOD		1/64 Duty				

### Pin Connections

PIN NO.	SYMBOL	FUNCTION
1	P/S	Select Paralle/ Serial mode
2	C86	'H': 6800 Series MPU, 'L': 8080 MPU
3 - 7	V5-V1	This is a multi-level power supply for LCD drive
8	CAP2+	DC/DC Voltage ConInverter capacitors
9	CAP2-	
10	CAP1-	
11	CAP1+	
12	CAP3-	
13	VOUT #	
14	V <sub>SS</sub>	Ground
15	V <sub>DD</sub>	Power supply for Logic
16	D7 (SI)	Data Bus 7 or Serial Data Input
17	D6 (SCL1)	Data Bus 6 or Serial Clock Input
18 - 23	D5-D0	Data Bus
24	$\overline{RD}$ (E)	Enable Clock Input
25	$\overline{WR}$ ( $\overline{R/W}$ )	Signal to select Read or Write
26	A0	Control/Data Select Signal
27	$\overline{RES}$	Reset Signal
28	$\overline{CS1}$	Chip Select Signal

#Has built-in inverter for negative power supply

## Данный компонент на территории Российской Федерации

### Вы можете приобрести в компании MosChip.

Для оперативного оформления запроса Вам необходимо перейти по данной ссылке:

<http://moschip.ru/get-element>

Вы можете разместить у нас заказ для любого Вашего проекта, будь то серийное производство или разработка единичного прибора.

В нашем ассортименте представлены ведущие мировые производители активных и пассивных электронных компонентов.

Нашей специализацией является поставка электронной компонентной базы двойного назначения, продукции таких производителей как XILINX, Intel (ex.ALTERA), Vicor, Microchip, Texas Instruments, Analog Devices, Mini-Circuits, Amphenol, Glenair.

Сотрудничество с глобальными дистрибьюторами электронных компонентов, предоставляет возможность заказывать и получать с международных складов практически любой перечень компонентов в оптимальные для Вас сроки.

На всех этапах разработки и производства наши партнеры могут получить квалифицированную поддержку опытных инженеров.

Система менеджмента качества компании отвечает требованиям в соответствии с ГОСТ Р ИСО 9001, ГОСТ РВ 0015-002 и ЭС РД 009

### Офис по работе с юридическими лицами:

105318, г.Москва, ул.Щербаковская д.3, офис 1107, 1118, ДЦ «Щербаковский»

Телефон: +7 495 668-12-70 (многоканальный)

Факс: +7 495 668-12-70 (доб.304)

E-mail: [info@moschip.ru](mailto:info@moschip.ru)

Skype отдела продаж:

moschip.ru

moschip.ru\_4

moschip.ru\_6

moschip.ru\_9