

4

3

2

1

THIS DRAWING IS UNPUBLISHED.

RELEASED FOR PUBLICATION

© COPYRIGHT

ALL RIGHTS RESERVED.

LOC

DIST


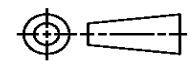
REVISIONS

P	LTR	DESCRIPTION	DATE	DWN	APVD

REPLACED BY OCEAN STYLE APPLICATOR PART NUMBER

FOR REPLACEMENT PARTS FOR APPLICATOR REFER TO ADDITIONAL PAGE(S). SPARE PARTS KIT (IF LISTED) WILL REMAIN AVAILABLE.

THE REPLACEMENT OCEAN STYLE APPLICATOR HAS THE SAME TERMINATOR/PRESS INTERFACE AS APPLICATOR

THIS DRAWING IS A CONTROLLED DOCUMENT.		DWN	 TE Connectivity		
DIMENSIONS:		CHK			
TOLERANCES UNLESS OTHERWISE SPECIFIED:		APVD	NAME		
 0 PLC ± 1 PLC ± 2 PLC ± 3 PLC ± 4 PLC ± ANGLES ±		PRODUCT SPEC	RESTRICTED TO		
		APPLICATION SPEC	SIZE	CAGE CODE	DRAWING NO
MATERIAL	FINISH	WEIGHT	A3	C-	
		SCALE	SHEET	OF	REV

PART NUMBER	REV	FIRST USED	TERMINATOR	FEED TYPE	DESCRIPTION
1339552-1	D		BENCH & LEADMAKER	MECH POST FEED	HD-I APPLICATOR
7-1339552-1	D		BENCH & LEADMAKER	MECH POST FEED	-1 AND SPARE PARTS
7-1339552-7	A				SPARE PARTS KIT

CRIMP DATA		TE TERMINAL	TE CRIMP SPECS
TERMINAL NAME: RING TONGUE			
CRIMP	SIZE	TYPE	RANGE
WIRE	2.79 [.110 IN]	F	0.5mm ² -1.5mm ² (20-16AWG)
INSUL	3.56 [.140 IN]	F	2.03-2.80 [.080-.110 IN]
WIRE STRIP LENGTH		APPL INSTRUCTION	
4.39-5.16 [.173-.203 IN]		408-8323	

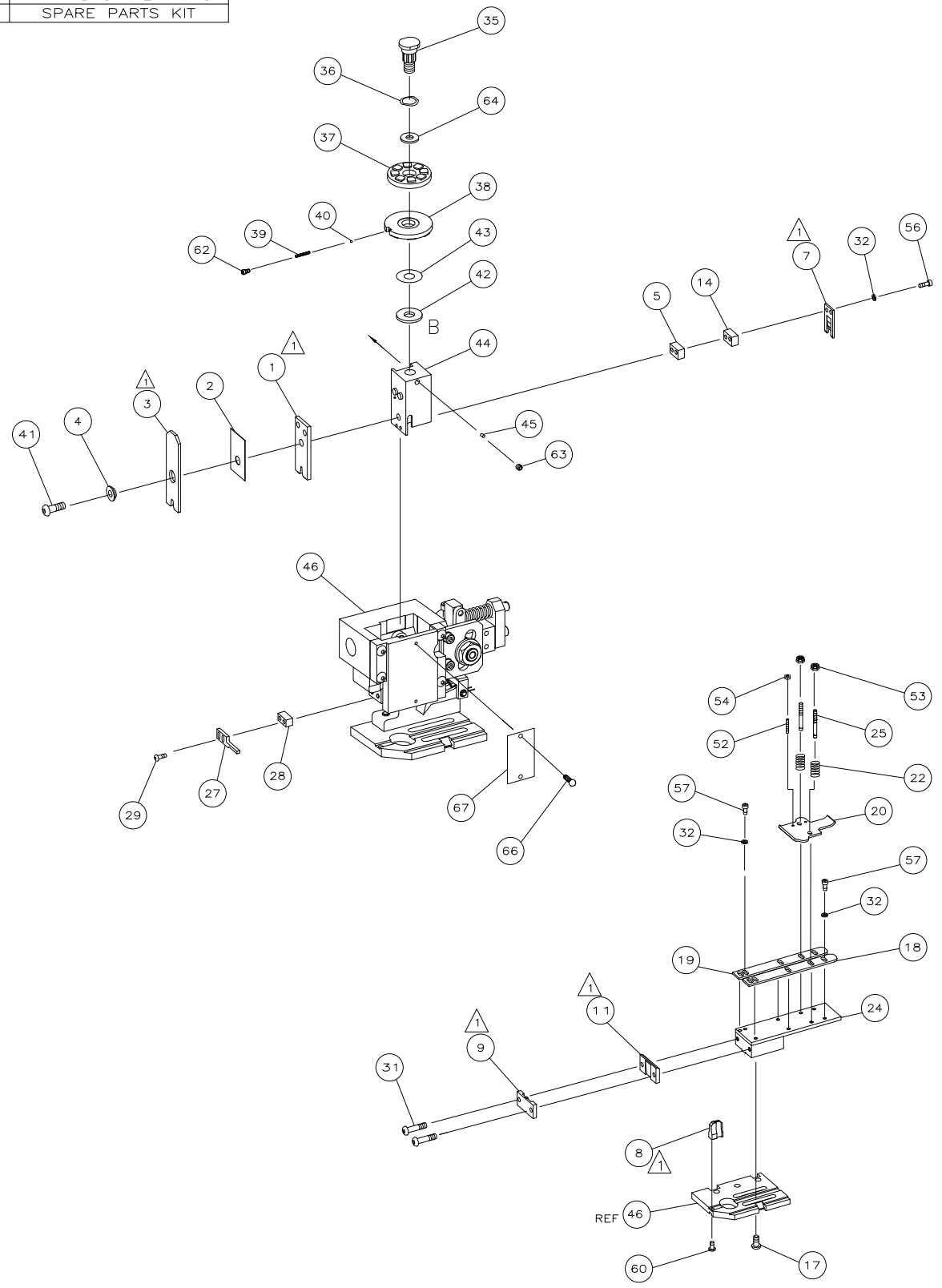
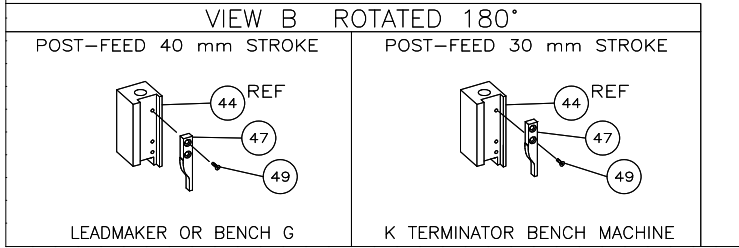
TERMINAL	-	-	FEED
APPL SPEC	114-2084	-	21.72 [.855 IN]

TERMINALS APPLIED				
160108	-	-	-	-
160101	-	-	-	-
160102	-	-	-	-
160340	-	-	-	-
160341	-	-	-	-
160342	-	-	-	-
160351	-	-	-	-
160100	-	-	-	-

WIRE SIZE	CRIMP HEIGHT	PIN PN AND LENGTH [IN]
1.50mm ² OR 16AWG	1.93 ±0.05 [.076 ±0.002 IN]	8-354778-5 [.2920]
1.00	1.85 ±0.05 [.073 ±0.002 IN]	9-354778-1 [.2950]
0.75mm ² OR 18AWG	1.78 ±0.05 [.070 ±0.002 IN]	9-354778-8 [.2985]
0.50mm ² OR 20AWG	1.70 ±0.05 [.067 ±0.002 IN]	354779-4 [.3010]

SET UP GAGE	LAYOUT
458638-3	L1339552

- RECOMMENDED SPARE PARTS.
- GREASE RAM, CAM, CAM FOLLOWER AND FEED ROD LIGHTLY.
- LUBRICATE DAILY PER THE APPLICATOR INSTRUCTION SHEET SUPPLIED WITH THE APPLICATOR.
- CERTAIN TERMINALS REQUIRE LUBRICATION. REFER TO THE APPLICATOR INSTRUCTION SHEET FOR MORE INFORMATION.



QTY	REQD	PER ASSY	PART NO	DESCRIPTION	ITEM NO
-	1	1	1339552	PRINT, APPLICATOR LOG SHEET	73
-	1	1	1338705-2	DOCUMENTATION PACKAGE	72
					71
					70
					69
					68
-	1	1	461264-1	PLATE, IDENTIFICATION	67
-	2	2	21017-2	SCR,DRIVE(#2X.19)ID PLATE	66
					65
-	1	1	986950-1	WASHER, FLAT PRECISION	64
-	1	1	3-18031-0	SCR,SKT_SET(M6X6)RAM	63
-	1	1	18023-9	SCR,SKT_CAP(M4X6)CP DSC	62
					61
-	1	1	18024-7	SCR,BHC(M4X10)ANVIL	60
					59
					58
-	4	4	18023-9	SCR,SHC(M4X6)STRIP GUIDE	57
-	2	2	9-18023-6	SCR,SHC(M4X14)SLUG BLADE	56
					55
-	2	2	18029-1	NUT,HEX(M3)DRAG	54
-	2	2	986965-1	NUT,HEX_SL(M4)DRAG STUD	53
-	2	2	2-18032-2	SCR,SKT_SET(M3X10)DRAG	52
					51
					50
-	1	1	18024-3	SCR,BHC(M3X10)CAM	49
					48
-	1	1	1338676-1	CAM, POST-FEED 30 & 40 mm ST	47
-	1	1	1338662-2	APPLICATOR, BASIC (SUBASSY)	46
-	1	1	690191-1	PLUG, NYLON	45
-	1	1	1320998-1	RAM	44
-	1	1	690125-1	WASHER, LAMINATED	43
-	1	1	690124-1	WASHER, RAM	42
-	1	1	2-18024-6	SCREW,BHC(M8X25)CRIMPER	41
-	1	1	23241-1	BALL, STEEL	40
-	1	1	2-22278-7	SPRING, COMPRESSION	39
-	1	1	1320922-1	DISC, INSULATION	38
-	1	1	354777-1	WIRE DISC, PLASTIC	37
-	1	1	22480-5	WASHER, SPRING	36
-	1	1	690212-1	POST, RAM	35
					34
					33
-	8	8	18025-2	WASHER,LOCK(M4)SHEAR BL	32
-	2	2	1-18024-0	SCR,BHC(M4X20)SHEAR PL	31
					30
-	2	2	18024-8	SCR,BHC(M4X12)STRIPPER	29
-	1	1	3-690451-2	SPACER, STRIPPER	28
-	1	1	240639-1	STRIPPER	27
					26
-	2	2	1320906-1	DRAG, STUD	25
-	1	1	1320995-1	STRIP GUIDE	24
					23
-	2	2	4-22281-1	SPRING, DRAG	22
					21
-	1	1	1338665-1	DRAG, STOCK	20
-	1	1	458030-3	GUIDE, REAR STRIP	19
-	1	1	458031-3	GUIDE, FRONT STRIP	18
-	4	4	1-18024-8	SCR,BHC(M6X12)STRIP GD PL	17
					16
					15
-	1	1	3-240641-7	SPACER, SLUG BLADE	14
					13
					12
-	1	1	240644-1	PLATE, REAR SHEAR	11
					10
-	1	1	690482-8	PLATE, FRONT SHEAR	9
1	2	1	1333219-8	ANVIL	8
-	1	1	1-690474-0	BLADE, SLUG	7
					6
-	1	1	240641-3	SPACER, SLUG BLADE	5
-	1	1	238009-1	SPACER, BLOCK CRIMPER	4
1	2	1	8-456134-0	CRIMPER, INSULATION	3
-	1	1	455888-5	SPACER, CRIMPER	2
1	2	1	456408-5	CRIMPER, WIRE	1

THIS DRAWING IS A CONTROLLED DOCUMENT. LLOFHOUSE 26MAR01 Tyco Electronics Corporation Harrisburg, PA 17105-3608

APVC F BACKHURST 26MAR01 NAME END FEED HD-I APPLICATOR

PRODUCT SPEC

APPLICATION SPEC

SIZE CAGE CODE DRAWING NO A1 00779 C=1339552

RESTRICTED TO

CUSTOMER DRAWING SCALE SHEET 1 OF 1 REV D

Данный компонент на территории Российской Федерации

Вы можете приобрести в компании MosChip.

Для оперативного оформления запроса Вам необходимо перейти по данной ссылке:

<http://moschip.ru/get-element>

Вы можете разместить у нас заказ для любого Вашего проекта, будь то серийное производство или разработка единичного прибора.

В нашем ассортименте представлены ведущие мировые производители активных и пассивных электронных компонентов.

Нашей специализацией является поставка электронной компонентной базы двойного назначения, продукции таких производителей как XILINX, Intel (ex.ALTERA), Vicor, Microchip, Texas Instruments, Analog Devices, Mini-Circuits, Amphenol, Glenair.

Сотрудничество с глобальными дистрибьюторами электронных компонентов, предоставляет возможность заказывать и получать с международных складов практически любой перечень компонентов в оптимальные для Вас сроки.

На всех этапах разработки и производства наши партнеры могут получить квалифицированную поддержку опытных инженеров.

Система менеджмента качества компании отвечает требованиям в соответствии с ГОСТ Р ИСО 9001, ГОСТ РВ 0015-002 и ЭС РД 009

Офис по работе с юридическими лицами:

105318, г.Москва, ул.Щербаковская д.3, офис 1107, 1118, ДЦ «Щербаковский»

Телефон: +7 495 668-12-70 (многоканальный)

Факс: +7 495 668-12-70 (доб.304)

E-mail: info@moschip.ru

Skype отдела продаж:

moschip.ru

moschip.ru_4

moschip.ru_6

moschip.ru_9