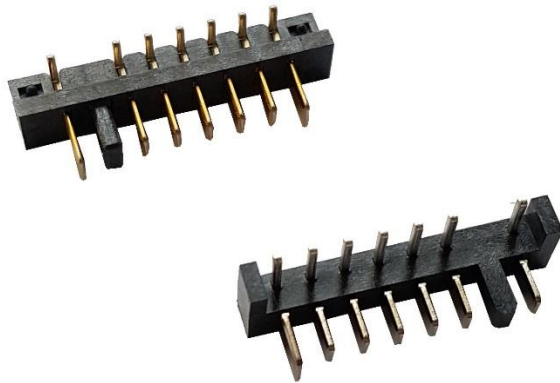


# Technical Data Sheet

## Battery Mating Connectors RRC-MC21-Series



### Battery Mating Connectors

#### Features:

- Mating connectors for standard smart batteries from RRC (e.g. RRC2130, RRC2140,...)
- 7A max. charge or discharge current to battery
- 7-pin male connectors
- 2.5mm pitch
- RoHS compatible

#### Applications:

- Mating connectors for RRC's smart batteries used in medical and industrial applications

### Specification

|                                |  |
|--------------------------------|--|
| <b>Ratings</b>                 |  |
| Current                        | 7A max. / pin  |
| Voltage                        | 30V DC   |
| <b>Materials</b>               |  |
| Housing                        | Thermoplastic High Temperature, UL 94V-0, black                |
| Contacts                       | Copper Alloy   |
| Plating                        | 50µm Nickel on contact area<br>100µm Matte-Tin on solder tails |
| <b>Environmental Condition</b> |  |
| Operating Temperature          | -40°C to +105°C  |

|                                |                             |
|--------------------------------|-----------------------------|
| <b>Electrical Requirements</b> |                             |
| Contact Resistance             | 40mOhm max.                 |
| Insulation Resistance          | 100MOhm min. at 500VDC/1min |
| Dielectric withstand           | 500VAC/1min                 |
| <b>Mechanical Requirements</b> |                             |
| Contact Retention Force        | 300g min. / pin             |
| <b>Physical Requirements</b>   |                             |
| Solder Temperature             | 245°C ± 5°C                 |
| Immersion Period               | 5 ± 0.5sec                  |
| <b>Regulatory Approvals</b>    |                             |
| RoHS                           |                             |

|  |                           |
|--|---------------------------|
| <b>RRC-MC21-90-10</b>                          |                           |
| RRC part number                                | 211268                    |
| PCB mounting                                   | 90°                       |
| <b>Mechanical Requirements</b>                 |                           |
| Dimensions (LxWxH)                             | 22.50mm x 7.20mm x 5.85mm |
| Weight   | Typical 1g                |
| <b>Packaging</b>                               |                           |
| 27 connectors per tube<br>168 tubes per carton |                           |

|  |                          |
|--|--------------------------|
| <b>RRC-MC21-90-20</b>                          |                          |
| RRC part number                                | 211278                   |
| PCB mounting                                   | 90° PCB edge mounting    |
| <b>Mechanical Requirements</b>                 |                          |
| Dimensions (LxWxH)                             | 24.5mm x 9.50mm x 4.50mm |
| Weight   | Typical 1g               |
| <b>Packaging</b>                               |                          |
| 24 connectors per tube<br>200 tubes per carton |                          |

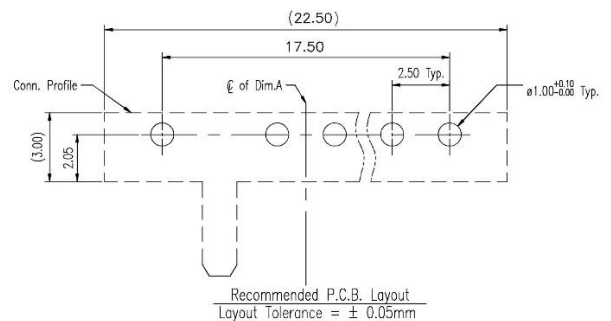
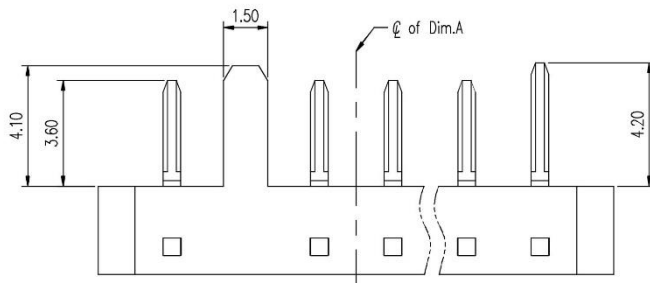
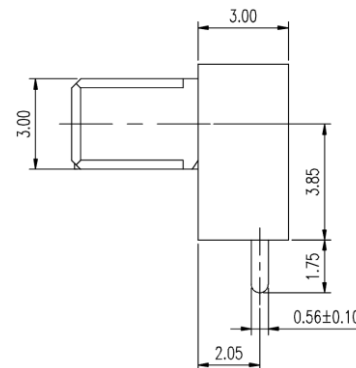
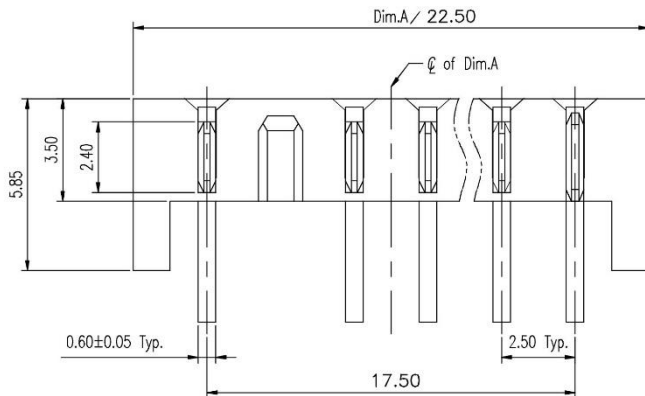
| Germany/Headquarters  | USA   | Hong Kong   | China   |
|---|---|---|---|
| RRC power solutions GmbH<br>Technologiepark 1<br>D-66424 Homburg / Saar                       | RRC power solutions Inc.<br>18340 Yorba Linda Blvd.,<br>Suite 107-437<br>Yorba Linda, CA 92886-4104 | RRC power solutions Ltd.<br>S-V,6/F, Valiant Industrial Centre<br>2-12 Au Pui Wan Street<br>Fo Tan, N.T., Hong Kong | RRC power solutions Ltd.<br>Room 520, Yuanlin Building,<br>Aiguo Road No. 3066,<br>Luohu District, Shenzhen<br>518021 |
| Tel.: +49 6841 98090<br>Fax: +49 6841 9809280<br>Email: sales@rrc-ps.de<br>Web: www.rrc-ps.de | Tel.: +1 714 777 3604<br>Fax: +1 714 777 3658<br>Email: usa@rrc-ps.com<br>Web: www.rrc-ps.com       | Tel.: +852 2376 0106<br>Fax: +852 2375 0107<br>Email: hkrrc@rrc-ps.cn<br>Web: www.rrc-ps.com                        | Tel.: +86 755 8374 1908<br>Fax: +86 755 8374 1861<br>Email: hkrrc@rrc-ps.cn<br>Web: www.rrc-ps.com                    |

# Technical Data Sheet

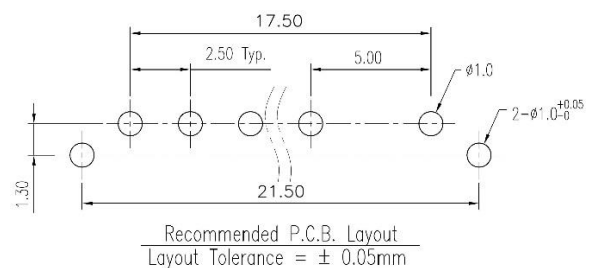
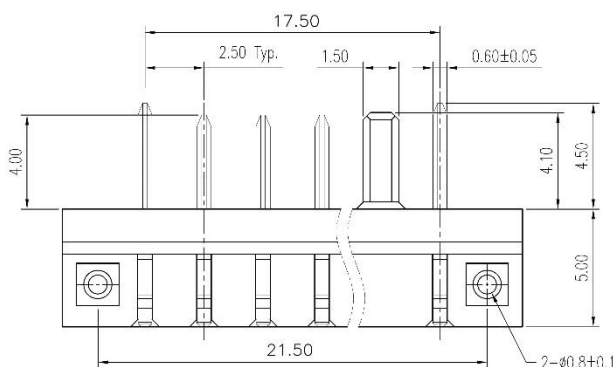
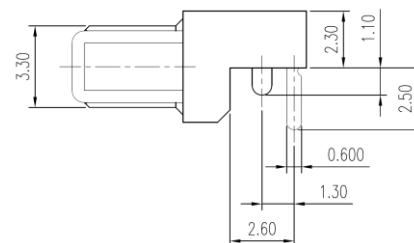
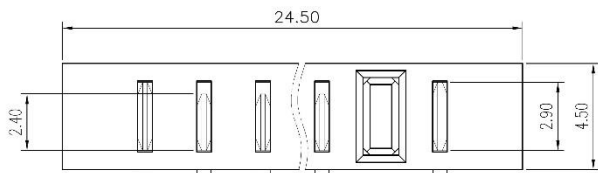
## Battery Mating Connectors RRC-MC21-Series



### RRC-MC21-90-10



### RRC-MC21-90-20



To facilitate a fast design-in process for developers, RRC is providing 3D data of the mating connectors and the battery housings of RRC smart batteries. Please contact your RRC representative. For further information on the RRC smart batteries please refer to the RRC website ([www.rrc-ps.com](http://www.rrc-ps.com)).

| Germany/Headquarters  | USA   | Hong Kong   | China   |
|---|---|---|---|
| RRC power solutions GmbH<br>Technologiepark 1<br>D-66424 Homburg / Saar   | RRC power solutions Inc.<br>18340 Yorba Linda Blvd.,<br>Suite 107-437<br>Yorba Linda, CA 92886-4104   | RRC power solutions Ltd.<br>S-V,6/F, Valiant Industrial Centre<br>2-12 Au Pui Wan Street<br>Fo Tan, N.T., Hong Kong   | RRC power solutions Ltd.<br>Room 520, Yuanlin Building,<br>Aiguo Road No. 3066,<br>Luohu District, Shenzhen<br>518021   |
| Tel.: +49 6841 98090<br>Fax: +49 6841 9809280<br>Email: <a href="mailto:sales@rrc-ps.de">sales@rrc-ps.de</a><br>Web: <a href="http://www.rrc-ps.de">www.rrc-ps.de</a> | Tel.: +1 714 777 3604<br>Fax: +1 714 777 3658<br>Email: <a href="mailto:usa@rrc-ps.com">usa@rrc-ps.com</a><br>Web: <a href="http://www.rrc-ps.com">www.rrc-ps.com</a> | Tel.: +852 2376 0106<br>Fax: +852 2375 0107<br>Email: <a href="mailto:hkrcc@rrc-ps.cn">hkrcc@rrc-ps.cn</a><br>Web: <a href="http://www.rrc-ps.com">www.rrc-ps.com</a> | Tel.: +86 755 8374 1908<br>Fax: +86 755 8374 1861<br>Email: <a href="mailto:hkrcc@rrc-ps.cn">hkrcc@rrc-ps.cn</a><br>Web: <a href="http://www.rrc-ps.com">www.rrc-ps.com</a> |

## Данный компонент на территории Российской Федерации

### Вы можете приобрести в компании MosChip.

Для оперативного оформления запроса Вам необходимо перейти по данной ссылке:

<http://moschip.ru/get-element>

Вы можете разместить у нас заказ для любого Вашего проекта, будь то серийное производство или разработка единичного прибора.

В нашем ассортименте представлены ведущие мировые производители активных и пассивных электронных компонентов.

Нашей специализацией является поставка электронной компонентной базы двойного назначения, продукции таких производителей как XILINX, Intel (ex.ALTERA), Vicor, Microchip, Texas Instruments, Analog Devices, Mini-Circuits, Amphenol, Glenair.

Сотрудничество с глобальными дистрибьюторами электронных компонентов, предоставляет возможность заказывать и получать с международных складов практически любой перечень компонентов в оптимальные для Вас сроки.

На всех этапах разработки и производства наши партнеры могут получить квалифицированную поддержку опытных инженеров.

Система менеджмента качества компании отвечает требованиям в соответствии с ГОСТ Р ИСО 9001, ГОСТ РВ 0015-002 и ЭС РД 009

### Офис по работе с юридическими лицами:

105318, г.Москва, ул.Щербаковская д.3, офис 1107, 1118, ДЦ «Щербаковский»

Телефон: +7 495 668-12-70 (многоканальный)

Факс: +7 495 668-12-70 (доб.304)

E-mail: [info@moschip.ru](mailto:info@moschip.ru)

Skype отдела продаж:

moschip.ru

moschip.ru\_4

moschip.ru\_6

moschip.ru\_9