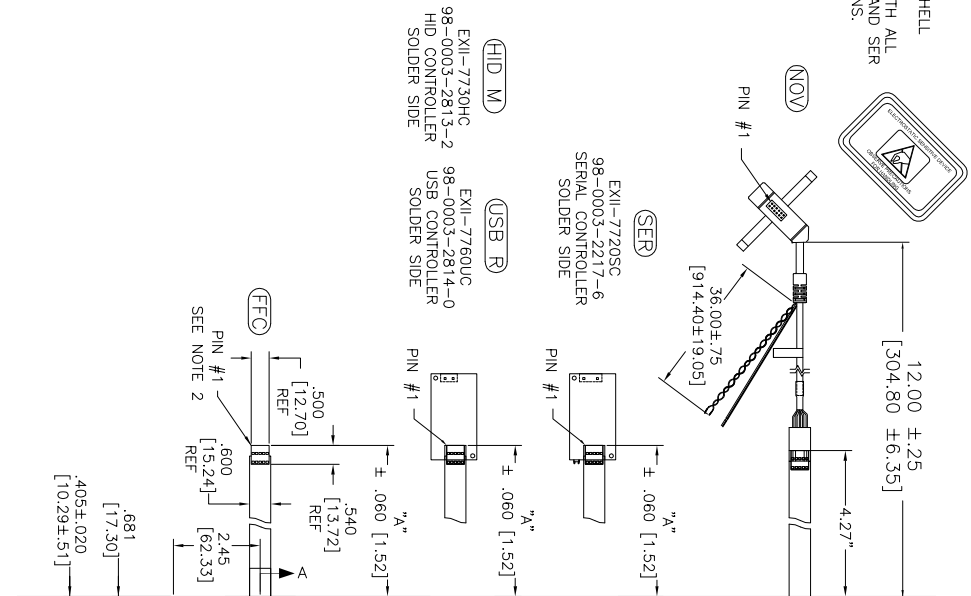


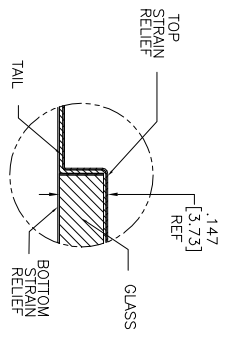
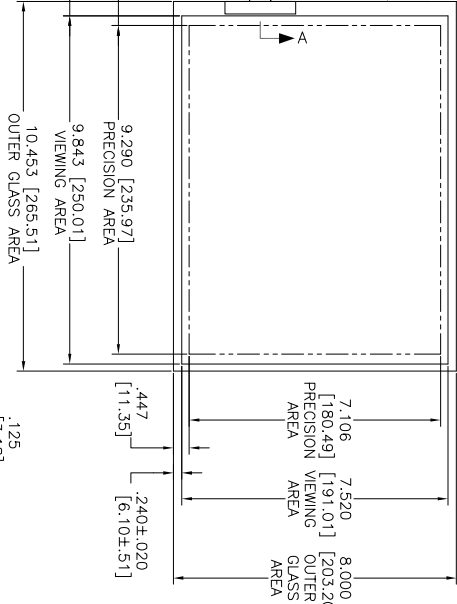
OGA DIAGONAL: 13.16 [334.34]
 VA DIAGONAL: 12.39 [314.63]
 PA DIAGONAL: 11.70 [297.08]

ESD CLAMSHELL
 CASE IS USED WITH ALL
 NOV, USB AND SER
 TERMINATIONS.



- NOTES:
1. WEIGHT OF GLASS IN GRAMS: 4.11 ± 10%
 2. NICOMATIC HOUSING P/N: OLOS
 3. NICOMATIC RECEPTAGLES (PINS) MATTE TIN PLATED P/N: 14106-12
 4. HOUSING ORIENTED WITH LATCH DOWN

.147 ± .020 [3.73 ± .51]
 TOTAL THICKNESS
 OF GLASS, CABLE
 AND STRAIN RELIEF



TOP LEVEL NUMBER	US NUMBER	TYPE	DM "A" (TOTAL GLASS TO CONNECTOR)	A/G FINISH	PROD. SPEC
17-8581-203	98-0003-2633-4	FFC	4.27" [108.46]	AG500	23655
17-8581-205	98-0003-2634-2	FFC	8.00" [203.20]	AG500	23655
17-8581-206	98-0003-2635-9	NOV	SEE DWG	AG500	23655
17-8581-221	98-0003-2637-5	SER	4.27" [108.46]	AG500	23655
17-8581-222	98-0003-2639-1	SER	8.00" [203.20]	AG500	23655
17-8581-218	98-0003-3272-0	USB R	4.27" [108.46]	AG500	23655
17-8581-230	98-0003-2994-0	HID M	8.00" [203.20]	AG500	23655
N/A	98-1100-0089-4	FFC	8.00" [203.20]	WC100	34523
N/A	98-1100-0090-2	USB R	8.00" [203.20]	WC100	34523

PINOUT	UR	UL	SHLD	LL	LR
1					
2					
3					
4					
5					

UNITS: INCHES [MM]

TOLERANCES UNLESS OTHERWISE SPECIFIED

X ± .03 [0.76]
 .XX ± .015 [0.38]
 ANGLES ± 1°

THIRD ANGLE PROJECTION

DO NOT SCALE DRAWING

SCALE: 1 = 1

DMW K CROWLEY 9/05

© COPYRIGHT 2004 3M TOUCH SYSTEMS
 THIS DOCUMENT IS THE PROPRIETARY PROPERTY OF THE
 COMPANY AND IS NOT TO BE REPRODUCED OR USED IN ANY
 MANNER WITHOUT THE WRITTEN PERMISSION OF THE
 COMPANY. PERMISSION FOR OTHER THAN 3M AUTHORIZED
 REPRODUCTION IS NOT GRANTED.

MARKETING DRAWING
 SCT32NN 12.39"

REV	DATE	SB
L	4/13	SB
K	2/13	SB

REVISED PER CO 036265
 REVISED PER CO 036099
 CHANGE NOTICE

DOC FORMAT: AUTOCAD
 SHEET: 1 OF 1
 TSD-28159

Данный компонент на территории Российской Федерации

Вы можете приобрести в компании MosChip.

Для оперативного оформления запроса Вам необходимо перейти по данной ссылке:

<http://moschip.ru/get-element>

Вы можете разместить у нас заказ для любого Вашего проекта, будь то серийное производство или разработка единичного прибора.

В нашем ассортименте представлены ведущие мировые производители активных и пассивных электронных компонентов.

Нашей специализацией является поставка электронной компонентной базы двойного назначения, продукции таких производителей как XILINX, Intel (ex.ALTERA), Vicor, Microchip, Texas Instruments, Analog Devices, Mini-Circuits, Amphenol, Glenair.

Сотрудничество с глобальными дистрибьюторами электронных компонентов, предоставляет возможность заказывать и получать с международных складов практически любой перечень компонентов в оптимальные для Вас сроки.

На всех этапах разработки и производства наши партнеры могут получить квалифицированную поддержку опытных инженеров.

Система менеджмента качества компании отвечает требованиям в соответствии с ГОСТ Р ИСО 9001, ГОСТ РВ 0015-002 и ЭС РД 009

Офис по работе с юридическими лицами:

105318, г.Москва, ул.Щербаковская д.3, офис 1107, 1118, ДЦ «Щербаковский»

Телефон: +7 495 668-12-70 (многоканальный)

Факс: +7 495 668-12-70 (доб.304)

E-mail: info@moschip.ru

Skype отдела продаж:

moschip.ru

moschip.ru_4

moschip.ru_6

moschip.ru_9