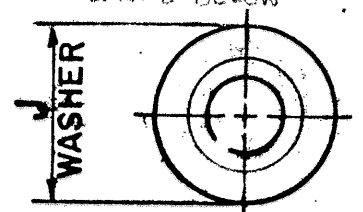
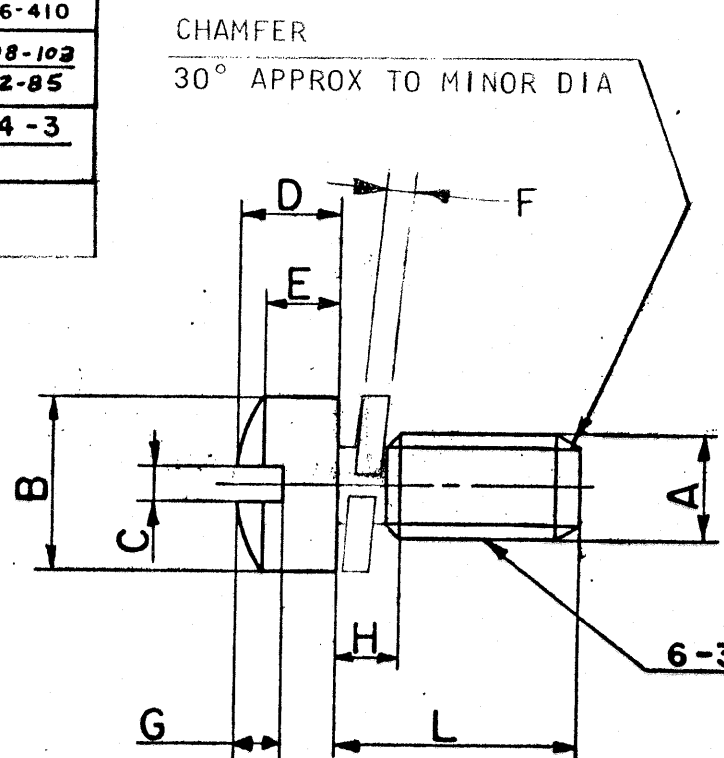


BASE NUMBER	A DIA	B DIA	C	D	E	F ±.005	G	H MAX	J DIA	L +.000 -.031	REL COM
10-101152-5	.1380 .1312	.226 .208	.048 .039	.132 .111	.096 .086	.031	.060 .045	.080	.232 .218	.312	31115-4 22380-379
-6										.375	31115-4 22380-380
-8										.500	31115-4 22380-381
-10										.625	31115-4 22380-382
-12										.750	31115-4 22380-383
-7										.438	31525-440 22446-410
-4										.250	35508-102 22752-85
-3										.188	40334-3
-13										.812	

10-101152

REL.	31115-4	WAS	DATE	D'MAN.	APPD.
1	31525-440	ADD & REL -7() & DATA	9-14-56	F. GEORGE	
2	33787-2	REV. NOTE 3, TITLE, F COL, CHAMFER NOTE, CHG PICT.	1-30-58	MOORE	
3	35525-202	COL F .018 ^{+0.010} _{-0.000} , COL J .231 _{.218}	5-16-58	BAILEY	
4	35508-102	ADD & REL -4() & DATA	11-26-58	Fairchild	
5	35506-2	ADD CAN BE MADE FROM 10-101152B.	9-16-59	A. NILES	
6	40334-3	ADD & REL -3() & DATA	8-23-62	MCHEL	
7	39525-656	ADD & REL -XX8 FINISH	7-10-63	FLYZIK	
A1	43534-2	(MFG); REV NOTES 2 & 3	11-19-64	Randall	Hayes
A2	52525-57	ADD -13 & DATA, REV NOTE 1	10-12-70	HANNI	
A3	53525-195	WAS 6-32NC (THREAD DATA); REM PURCHASED	12-11-71	BARTKOW	Hayes
A4	53524-259	ADD & REL -XXE, -XX7	2-24-72	SHEPLER	
B	70192-4	(CL II) WAS: .018 (F ±.005 COL), .225/.215 (J DIA COL); REV NOTE 3; CHGD PICT.	7/9/79	LODO-VICE	Joland
C	25151	(CL II) SEE CHANGE NOTICE	6/4/90	WASHBURN	P



K 85976	SEE ECN NUMBER 85976	1-14-59	Marshall
L 86054 (CL II)	SEE ECN: 86054	3-4-99	JED

- TO COMPLETE BASE NO. ADD APPLICABLE LAST DIGIT SUFFIX NO. FOR DESIRED FINISH:
 NICKEL PLATE 9-885 SUFFIX-8
 CADMIUM PLATE CHROMATE 9-3026 SUFFIX-1
 BLACK OXIDE 9-4260 SUFFIX-2
 CADMIUM PLATE OLIVE DRAB 9-2929 SUFFIX-3
 CADMIUM PLATE, NICKEL BASE 9-4431 SUFFIX -XX7
 CHROME PLATE PER AMS 2406 (.00002-.00005 THK) OVER
 NICKEL PLATE 9-885 (.0001-.0003 THK) SUFFIX-XXE
 CADMIUM PLATE, CLEAR CHROMATE 9-8598 SUFFIX-XXW
 BLACK ZINC ALLOY PLATE 9-2530 SUFFIX-XXY
 NOTES: OLIVE-GREEN ZINC ALLOY PLATE 9-9281 SUFFIX-XXU
 CADMIUM PLATE, BLACK FINISH 9-2827 SUFFIX-XXV
 BLACK ZINC ALLOY CONDUCTIVE PLATE 9-2530-1 SUFFIX-XXX
- SCREW SHALL BE MADE OF BRASS AND MEET THE REQUIREMENTS OF FEDERAL SPEC. QQ-W-321, COMP. 260, 270, OR 274 WITH EIGHTH OR QUARTER HARD TEMPER.
- LOCKWASHER SHALL BE MADE FROM PHOSPHOR BRONZE PER ASTM B103, C51000, H08 OR ASTM B159, C51000, H08 OR TIN BRASS PER ASTM B591, C42500, H10; OR SILICON BRONZE PER ASTM B99, C65100, H04 HARDNESS ROCKWELL B90 MINIMUM AND SHALL HAVE SAME FINISH AS SCREW

USE OF THIS DOCUMENT IS UNLIMITED. DOCUMENTS REFERENCED HEREON CONTAIN LIMITED RIGHTS DATA.

CAN BE MADE FROM 10-101152B

MATERIAL SPEC. SEE NOTES 2 & 3	PROCESS SPEC.	SCINTILLA MAGNETO DIVISION BENDIX AVIATION CORPORATION SIDNEY, N. Y., U. S. A.					TOLERANCES UNLESS OTHERWISE SPECIFIED	
HEAT TREAT. SPEC.	FINISH SPEC. SEE NOTE 1						NEXT ASSEMBLY 10-35901, 10-37103, 10-37271 SUPERSEDED BY 10-101152	
TOOL ACC.		COM. REC. 22380		NAME: SCREW, ASSEMBLED WASHER, 6-32 XL SCALE: NO SCALE REF: 10-91441, 10-36080		WEIGHT-LBS. AND IS NOT INTERCHANGEABLE		
D'MAN		CHECKER	MAT.	STDS	CH. D'MAN	APPROVED	SCALE	SUPERSEDED BY 10-101152
TYLER		Burill	CP	Bibeau	Red	Whitman	NO SCALE	REF: 10-91441, 10-36080 10-101152

Данный компонент на территории Российской Федерации

Вы можете приобрести в компании MosChip.

Для оперативного оформления запроса Вам необходимо перейти по данной ссылке:

<http://moschip.ru/get-element>

Вы можете разместить у нас заказ для любого Вашего проекта, будь то серийное производство или разработка единичного прибора.

В нашем ассортименте представлены ведущие мировые производители активных и пассивных электронных компонентов.

Нашей специализацией является поставка электронной компонентной базы двойного назначения, продукции таких производителей как XILINX, Intel (ex.ALTERA), Vicor, Microchip, Texas Instruments, Analog Devices, Mini-Circuits, Amphenol, Glenair.

Сотрудничество с глобальными дистрибьюторами электронных компонентов, предоставляет возможность заказывать и получать с международных складов практически любой перечень компонентов в оптимальные для Вас сроки.

На всех этапах разработки и производства наши партнеры могут получить квалифицированную поддержку опытных инженеров.

Система менеджмента качества компании отвечает требованиям в соответствии с ГОСТ Р ИСО 9001, ГОСТ РВ 0015-002 и ЭС РД 009

Офис по работе с юридическими лицами:

105318, г.Москва, ул.Щербаковская д.3, офис 1107, 1118, ДЦ «Щербаковский»

Телефон: +7 495 668-12-70 (многоканальный)

Факс: +7 495 668-12-70 (доб.304)

E-mail: info@moschip.ru

Skype отдела продаж:

moschip.ru

moschip.ru_4

moschip.ru_6

moschip.ru_9