

Introducing TE Solderless LED Socket, Type SMIZ

TE Solderless LED Sockets allow the direct attachment of LEDs to a heatsink using standard screws instead of soldering. The TE Solderless LED Socket, Type SMIZ is a quick termination connector system for use with the Sharp Mini Zenigata LED. This two piece connector assembly features the TE poke-in wire termination for 24 AWG wire.

Termination to the Mini Zenigata LED is simplified with locating features that position the LED into the socket during the assembly process. This socket allows the LED to be directly attached to the heatsink using two standard (M2) screws.

KEY FEATURES

- Solderless termination to Sharp Mini Zenigata LED array series, p/n's GW5Bxxxxxx
- Poke in 24AWG solid tin wire termination
- UV resistant housing material
- Two screw attachment to heat sink using M2 screws
- Locator posts on housing to aid in positioning connector on heat sink
- RoHS complaint

APPLICATIONS

- LED replacement lamp indoor and outdoor lighting
- Architectural illumination
- Reading lamps
- Spotlights
- Sign and symbol luminaires
- Pendant lights
- Mobile lighting
- Area and object lighting

MECHANICAL

- -25°C to 105°C continuous operating temperature.
- Length 13.7 mm x width 9.03 mm x height 2.8 mm
- Applicable wire : AWG#24 (Solid, tin coated)
- Mating cycles:
 - Non-releasable, one time wire termination
 - One mating cycle to LED recommended
 - Alignment pins use same hole size as M2 screw mounting holes
- Accomodates square or circular style Mini Zenigata LED

ELECTRICAL

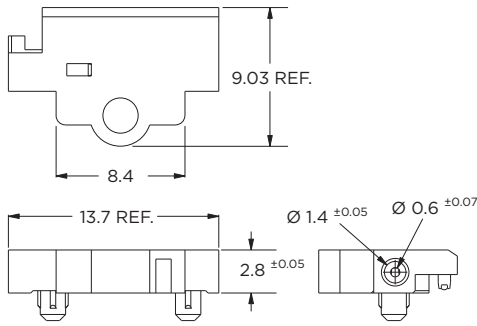
- Current rating: 1.0A MAX
- Voltage rating: 100VDC
- Dielectric Withstand Voltage: 1500VAC

MATERIALS

- Terminals: LED contact interface is gold over nickel plating
- Housing: UL94V-0 rated high temperature thermoplastic, UV FI resistant

SHARP





PRODUCT OFFERING

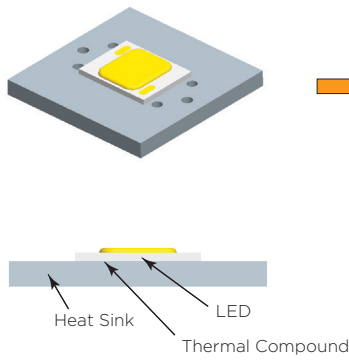
- **2174306-1:** Solderless LED socket, type SMIZ

APPLICATIONS AND SPECIFICATIONS

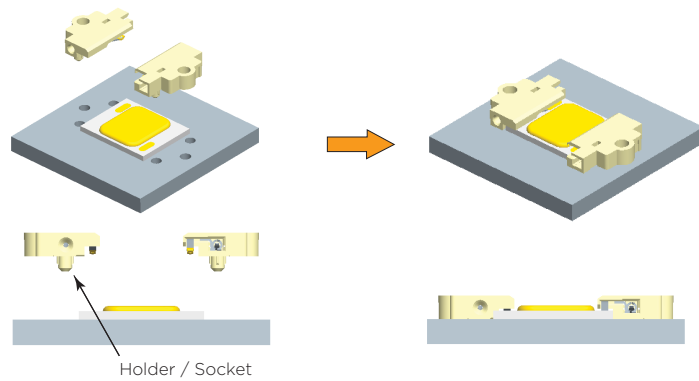
- Application specification #: **114-5490**
- Product Specification #: **108-78860**
- Drawing #: **2174306**

ASSEMBLY PROCESS

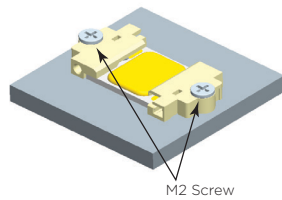
1. Place the LED on heat-sink



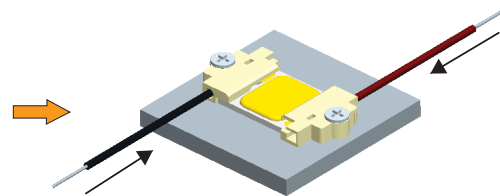
2. Place the holder / socket on the heat-sink and LED



3. Insert two screws



4. Insert the wire into the holder / socket



Данный компонент на территории Российской Федерации

Вы можете приобрести в компании MosChip.

Для оперативного оформления запроса Вам необходимо перейти по данной ссылке:

<http://moschip.ru/get-element>

Вы можете разместить у нас заказ для любого Вашего проекта, будь то серийное производство или разработка единичного прибора.

В нашем ассортименте представлены ведущие мировые производители активных и пассивных электронных компонентов.

Нашей специализацией является поставка электронной компонентной базы двойного назначения, продукции таких производителей как XILINX, Intel (ex.ALTERA), Vicor, Microchip, Texas Instruments, Analog Devices, Mini-Circuits, Amphenol, Glenair.

Сотрудничество с глобальными дистрибьюторами электронных компонентов, предоставляет возможность заказывать и получать с международных складов практически любой перечень компонентов в оптимальные для Вас сроки.

На всех этапах разработки и производства наши партнеры могут получить квалифицированную поддержку опытных инженеров.

Система менеджмента качества компании отвечает требованиям в соответствии с ГОСТ Р ИСО 9001, ГОСТ РВ 0015-002 и ЭС РД 009

Офис по работе с юридическими лицами:

105318, г.Москва, ул.Щербаковская д.3, офис 1107, 1118, ДЦ «Щербаковский»

Телефон: +7 495 668-12-70 (многоканальный)

Факс: +7 495 668-12-70 (доб.304)

E-mail: info@moschip.ru

Skype отдела продаж:

moschip.ru

moschip.ru_4

moschip.ru_6

moschip.ru_9