

## Relay Module - EMG 17-REL/SG-B 48/21/M - 2953935

Please be informed that the data shown in this PDF Document is generated from our Online Catalog. Please find the complete data in the user's documentation. Our General Terms of Use for Downloads are valid (<http://phoenixcontact.com/download>)




Relay module, with soldered-in remanence miniature switching relay, with negative switching diode wiring, contacts (AgSnO): small to large loads, 1 PDT, 48 V DC input voltage

The illustration shows version EMG 17-REL, with soldered-in Latching miniature switching relay



### Key commercial data

|                                      |                                                                                                         |
|--------------------------------------|---------------------------------------------------------------------------------------------------------|
| Packing unit                         | 1 pc                                                                                                    |
| GTIN                                 | <br>4 017918 084677 |
| Weight per Piece (excluding packing) | 51.83 GRM                                                                                               |
| Custom tariff number                 | 85364190                                                                                                |
| Country of origin                    | Germany                                                                                                 |

### Technical data

#### Note

|                         |                                                                           |
|-------------------------|---------------------------------------------------------------------------|
| Utilization restriction | EMC: class A product, see manufacturer's declaration in the download area |
|-------------------------|---------------------------------------------------------------------------|

#### Dimensions

|        |         |
|--------|---------|
| Width  | 17.5 mm |
| Height | 75 mm   |
| Depth  | 62.5 mm |

#### Ambient conditions

|                                         |                  |
|-----------------------------------------|------------------|
| Ambient temperature (operation)         | -40 °C ... 50 °C |
| Ambient temperature (storage/transport) | -40 °C ... 70 °C |

## Relay Module - EMG 17-REL/SG-B 48/21/M - 2953935

### Technical data

#### Coil side

|                                           |                                                                |
|-------------------------------------------|----------------------------------------------------------------|
| Nominal input voltage $U_N$               | 48 V DC                                                        |
| Input voltage range in reference to $U_N$ | 0.8 ... 1.1                                                    |
| Typical input current at $U_N$            | typ. 8.5 mA                                                    |
| Typical response time                     | 5 ms                                                           |
| Typical release time                      | 5 ms                                                           |
| Pulse time                                | 30 ms ... 5 s                                                  |
| Protective circuit                        | Free-wheeling diode Damping diode                              |
|                                           | Protection against polarity reversal Polarity protection diode |

#### Contact side

|                                       |                        |
|---------------------------------------|------------------------|
| Contact type                          | Single contact, 1-PDT  |
| Contact material                      | AgSnO                  |
| Maximum switching voltage             | 250 V AC/DC            |
| Minimum switching voltage             | 5 V (at 100 mA)        |
|                                       | 24 V (At 1 mA)         |
| Maximum inrush current                | 8 A                    |
| Min. switching current                | 1 mA (at 24 V)         |
|                                       | 100 mA (At 5 V)        |
| Limiting continuous current           | 6 A                    |
| Interrupting rating (ohmic load) max. | 144 W (at 24 V DC)     |
|                                       | 43 W (at 48 V DC)      |
|                                       | 42 W (at 60 V DC)      |
|                                       | 55 W (at 110 V DC)     |
|                                       | 100 W (at 220 V DC)    |
|                                       | 1500 VA (for 250 V AC) |
| Maximum switching voltage             | 250 V AC/DC            |
| Limiting continuous current           | 5 A                    |
| Maximum inrush current                | 6 A                    |
| Interrupting rating (ohmic load) max. | 120 W (at 24 V DC)     |
|                                       | 40 W (at 48 V DC)      |
|                                       | 35 MW (at 60 V DC)     |
|                                       | 30 W (at 110 V DC)     |
|                                       | 55 W (at 220 V DC)     |
|                                       | 1250 VA (for 250 V AC) |

#### General

|                                          |                                     |
|------------------------------------------|-------------------------------------|
| Test voltage relay winding/relay contact | 4 kV <sub>rms</sub> (50 Hz, 1 min.) |
| Operating mode                           | 100% operating factor               |

# Relay Module - EMG 17-REL/SG-B 48/21/M - 2953935

## Technical data

### General

|                         |                                                       |
|-------------------------|-------------------------------------------------------|
| Mechanical service life | Approx. 10 <sup>7</sup> cycles                        |
| Pollution degree        | 2                                                     |
| Surge voltage category  | III                                                   |
| Standards/regulations   | EN 50178                                              |
|                         | IEC 62103                                             |
| Pollution degree        | 2                                                     |
| Surge voltage category  | III                                                   |
| Designation             | Air and creepage distances between the power circuits |
| Standards/regulations   | DIN EN 50178                                          |
| Mounting position       | any                                                   |
| Assembly instructions   | In rows with zero spacing                             |

### Connection data

|                                        |                     |
|----------------------------------------|---------------------|
| Connection method                      | Screw connection    |
| Stripping length                       | 8 mm                |
| Conductor cross section stranded min.  | 0.2 mm <sup>2</sup> |
| Conductor cross section stranded max.  | 2.5 mm <sup>2</sup> |
| Conductor cross section solid min.     | 0.2 mm <sup>2</sup> |
| Conductor cross section solid max.     | 4 mm <sup>2</sup>   |
| Conductor cross section AWG/kcmil max  | 12                  |
| Conductor cross section AWG/kcmil min. | 24                  |
| Screw thread                           | M3                  |

## Classifications

### eCl@ss

|            |          |
|------------|----------|
| eCl@ss 4.0 | 27371102 |
| eCl@ss 4.1 | 27371102 |
| eCl@ss 5.0 | 27371001 |
| eCl@ss 5.1 | 27371001 |
| eCl@ss 6.0 | 27371001 |
| eCl@ss 8.0 | 27371001 |

### ETIM

|          |          |
|----------|----------|
| ETIM 2.0 | EC000196 |
| ETIM 3.0 | EC000196 |
| ETIM 4.0 | EC000196 |
| ETIM 5.0 | EC000196 |

# Relay Module - EMG 17-REL/SG-B 48/21/M - 2953935

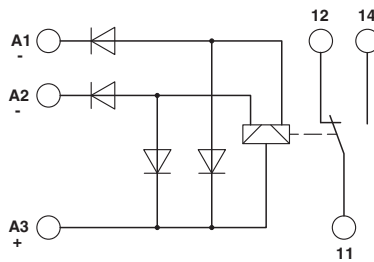
## Classifications

### UNSPSC

|               |          |
|---------------|----------|
| UNSPSC 6.01   | 30211916 |
| UNSPSC 7.0901 | 39121515 |
| UNSPSC 11     | 39121515 |
| UNSPSC 12.01  | 39121515 |
| UNSPSC 13.2   | 39121515 |

## Drawings

Circuit diagram



## Данный компонент на территории Российской Федерации

### Вы можете приобрести в компании MosChip.

Для оперативного оформления запроса Вам необходимо перейти по данной ссылке:

<http://moschip.ru/get-element>

Вы можете разместить у нас заказ для любого Вашего проекта, будь то серийное производство или разработка единичного прибора.

В нашем ассортименте представлены ведущие мировые производители активных и пассивных электронных компонентов.

Нашей специализацией является поставка электронной компонентной базы двойного назначения, продукции таких производителей как XILINX, Intel (ex.ALTERA), Vicor, Microchip, Texas Instruments, Analog Devices, Mini-Circuits, Amphenol, Glenair.

Сотрудничество с глобальными дистрибьюторами электронных компонентов, предоставляет возможность заказывать и получать с международных складов практически любой перечень компонентов в оптимальные для Вас сроки.

На всех этапах разработки и производства наши партнеры могут получить квалифицированную поддержку опытных инженеров.

Система менеджмента качества компании отвечает требованиям в соответствии с ГОСТ Р ИСО 9001, ГОСТ РВ 0015-002 и ЭС РД 009

### Офис по работе с юридическими лицами:

105318, г.Москва, ул.Щербаковская д.3, офис 1107, 1118, ДЦ «Щербаковский»

Телефон: +7 495 668-12-70 (многоканальный)

Факс: +7 495 668-12-70 (доб.304)

E-mail: [info@moschip.ru](mailto:info@moschip.ru)

Skype отдела продаж:

moschip.ru

moschip.ru\_4

moschip.ru\_6

moschip.ru\_9