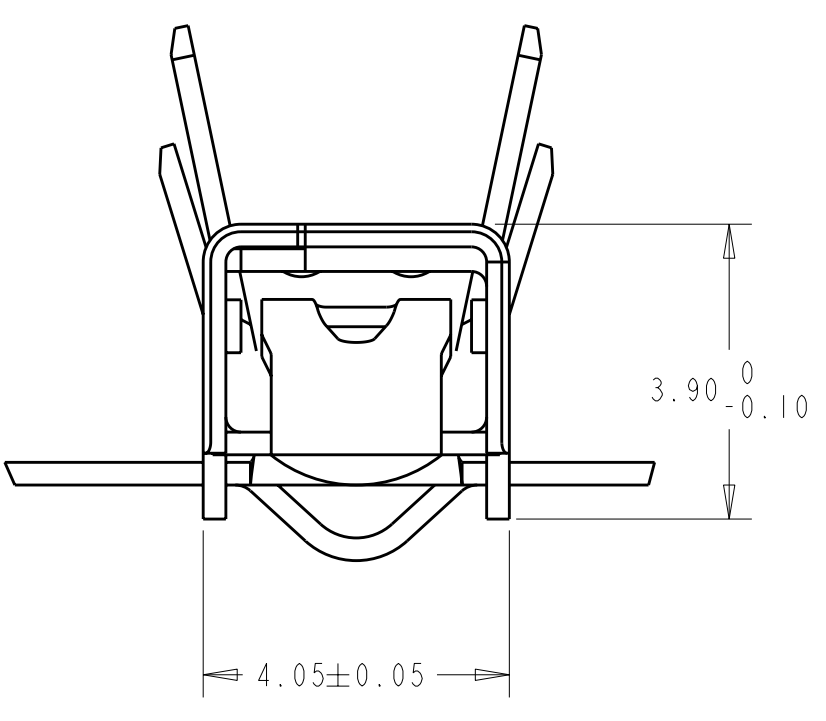
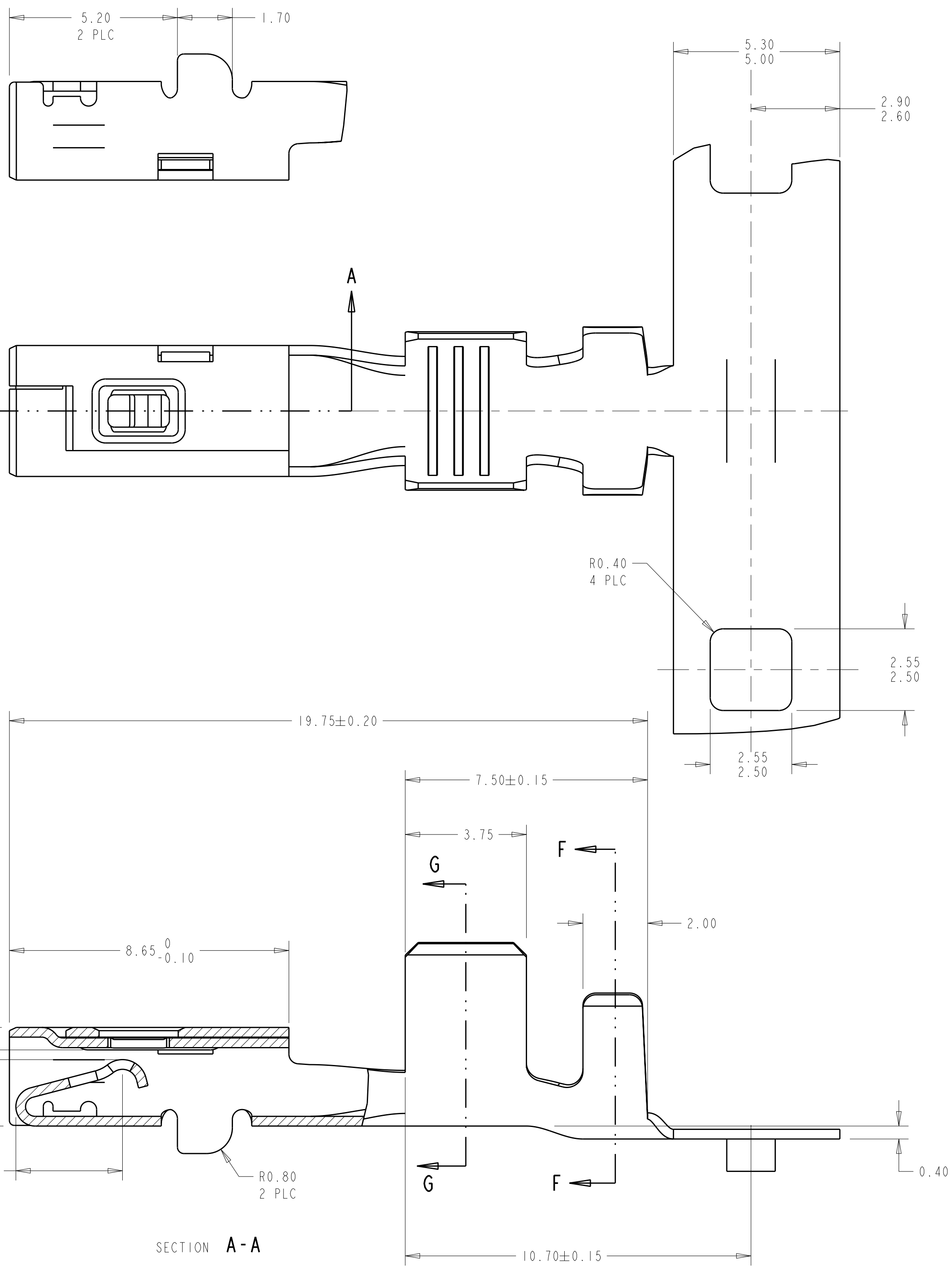


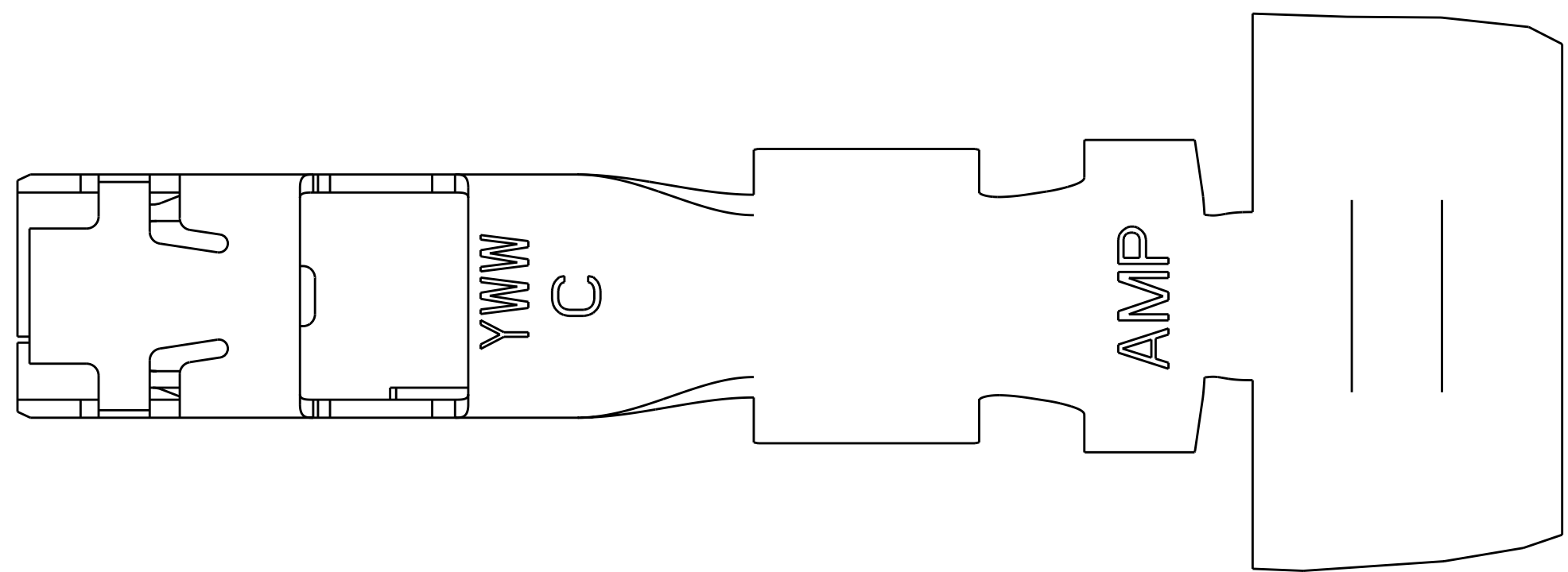
| DUAL CRIMP TABLE | |
|-----------------------------------|-----------|
| PART NO | WIRE SIZE |
| 1326030-9 AND 1-1326030-1 | 0.35+0.35 |
| | 0.35+0.5 |
| | 0.35+0.75 |
| | 0.35+1.0 |
| 1-1326030-0 AND 1-1326030-2 | 0.5+0.5 |
| | 0.5+0.75 |
| | 0.35+1.5 |
| | 0.5+1.0 |
| | 0.5+1.5 |
| | 0.75+0.75 |
| | 0.75+1.0 |
| | 0.75+1.5 |
| | 1.0+1.0 |
| | 1.0+1.5 |



SECTION A-A

SECTION F-F

SECTION G-G

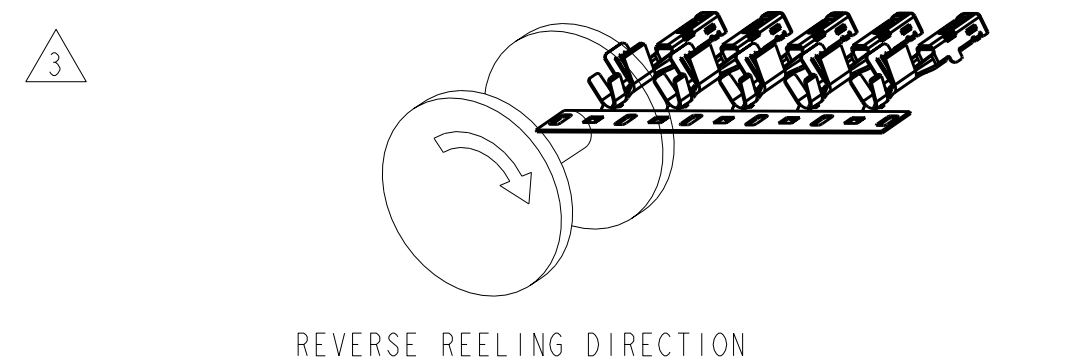
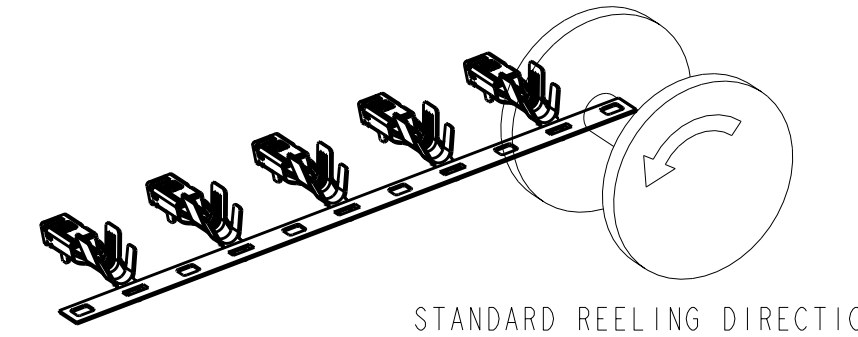


| LOC | DIST | REV | DATE | BY | CHK | APPV |
|-----|------|-----|-----------|----|-----|------|
| GE | 00 | H2 | 26APR2011 | RK | HMR | |

REVISIONS

△ MATERIAL: 0.30 THICK COPPER ALLOY, PREPLATED WITH 0.0008 MINIMUM THICK REFLOW TIN OR BRIGHT TIN (ELV COMPLIANT).

△ ALTERNATE MATERIAL: 0.30 THICK COPPER ALLOY, PREPLATED WITH 0.0008 MINIMUM THICK BRIGHT TIN (ELV COMPLIANT).



- QUALIFICATION OF THE CRIMP APPLICATION TOOLING SHALL BE CONTROLLED BY THE REQUIREMENTS ESTABLISHED UNDER USCAR 21.
- LOOSE END SPLICING TO BE USED.

| | | | | | | | | | |
|---|---------------------------------------|------|------|-----|------|------|----------------------------|-------------|----------|
| 3 | 1-1326030-0 REELED FOR AMP APPLICATOR | | | | | | REFERENCE DUAL CRIMP TABLE | 1-1326030-2 | |
| | 1326030-9 REELED FOR AMP APPLICATOR | | | | | | REFERENCE DUAL CRIMP TABLE | 1-1326030-1 | |
| 2 | 4.6 | 1.80 | 5.35 | 3.9 | 1.70 | 3.88 | REFERENCE DUAL CRIMP TABLE | 1-1326030-0 | |
| | 3.6 | 1.40 | 4.32 | 3.3 | 1.30 | 2.76 | REFERENCE DUAL CRIMP TABLE | 1326030-9 | |
| 3 | 1326030-4 REELED FOR AMP APPLICATORS | | | | | | 12 AWG | 1326030-8 | |
| | 1326030-3 REELED FOR AMP APPLICATORS | | | | | | 14-16 AWG | 1326030-7 | |
| | 1326030-2 REELED FOR AMP APPLICATORS | | | | | | 18-20 AWG | 1326030-6 | |
| | 1326030-1 REELED FOR AMP APPLICATORS | | | | | | 22 AWG | 1326030-5 | |
| 2 | 5.2 | 3.20 | 4.22 | 4.7 | 2.70 | 5.25 | 12 AWG | 1326030-4 | |
| | 3.8 | 1.80 | 3.16 | 3.9 | 1.70 | 3.88 | 14-16 AWG | 1326030-3 | |
| | 3.1 | 1.40 | 2.55 | 3.3 | 1.30 | 2.76 | 18-20 AWG | 1326030-2 | |
| | 2.6 | 1.00 | 2.04 | 2.5 | 0.90 | 2.11 | 22 AWG | 1326030-1 | |
| | | | | | | | | | |
| | REELING | L | ØK | J | H | ØF | E | WIRE SIZE | PART NO. |

THIS DRAWING IS A CONTROLLED DOCUMENT.

DMN: D. STRAUSSER 28APR99
CHK: D. BROWN 28APR99
APPV: D. BROWN 28APR99

TE Connectivity

2.8mm RECEPTACLE, UNSEALED

SAE/USCAR-2 8/97

114-13013

00779 C=1326030

SCALE: 10:1 SHEET 1 OF 1 REV: H2

Данный компонент на территории Российской Федерации

Вы можете приобрести в компании MosChip.

Для оперативного оформления запроса Вам необходимо перейти по данной ссылке:

<http://moschip.ru/get-element>

Вы можете разместить у нас заказ для любого Вашего проекта, будь то серийное производство или разработка единичного прибора.

В нашем ассортименте представлены ведущие мировые производители активных и пассивных электронных компонентов.

Нашей специализацией является поставка электронной компонентной базы двойного назначения, продукции таких производителей как XILINX, Intel (ex.ALTERA), Vicor, Microchip, Texas Instruments, Analog Devices, Mini-Circuits, Amphenol, Glenair.

Сотрудничество с глобальными дистрибьюторами электронных компонентов, предоставляет возможность заказывать и получать с международных складов практически любой перечень компонентов в оптимальные для Вас сроки.

На всех этапах разработки и производства наши партнеры могут получить квалифицированную поддержку опытных инженеров.

Система менеджмента качества компании отвечает требованиям в соответствии с ГОСТ Р ИСО 9001, ГОСТ РВ 0015-002 и ЭС РД 009

Офис по работе с юридическими лицами:

105318, г.Москва, ул.Щербаковская д.3, офис 1107, 1118, ДЦ «Щербаковский»

Телефон: +7 495 668-12-70 (многоканальный)

Факс: +7 495 668-12-70 (доб.304)

E-mail: info@moschip.ru

Skype отдела продаж:

moschip.ru

moschip.ru_4

moschip.ru_6

moschip.ru_9