

MICRO SWITCH

FREEPORT, ILLINOIS, U S A
A DIVISION OF HONEYWELL
FED. MFG. CODE 91929

SWITCH-TOGGLE

CATALOG LISTING
111TW1 SERIES
CHART 2

THIS DRAWING COVERS A PROPRIETARY ITEM AND IS THE PROPERTY OF MICRO SWITCH, A DIVISION OF HONEYWELL. THIS DRAWING IS NOT TO BE COPIED OR USED WITHOUT THE APPROVAL OF MICRO SWITCH.

111TW1 SERIES
CHART 2

DRAWING NUMBER
M
ISSUE
11

REVISIONS
A OBSOLETE
CO 47737
S M A
JUN 80
E REINST
PR-10421
R J H
AUG 81
C CO50565
T R F
DEC 81
D CO
53417
W J M
JUL 83
E CO
55602
W J M
JUL 84

THIRD ANGLE PROJECTION

SCALE 2:1

DO NOT SCALE PRINT

TOLERANCES
APPLY TO DESIGN UNITS. CONVERSIONS ARE ONLY FOR REFERENCE. UNLESS NOTED, TOLERANCES ARE:

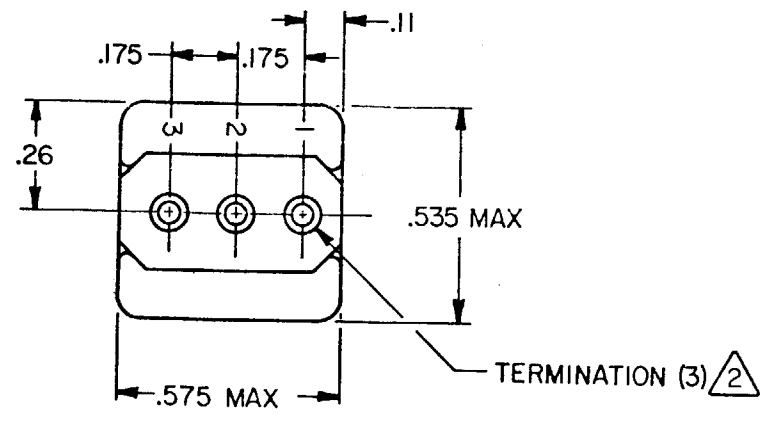
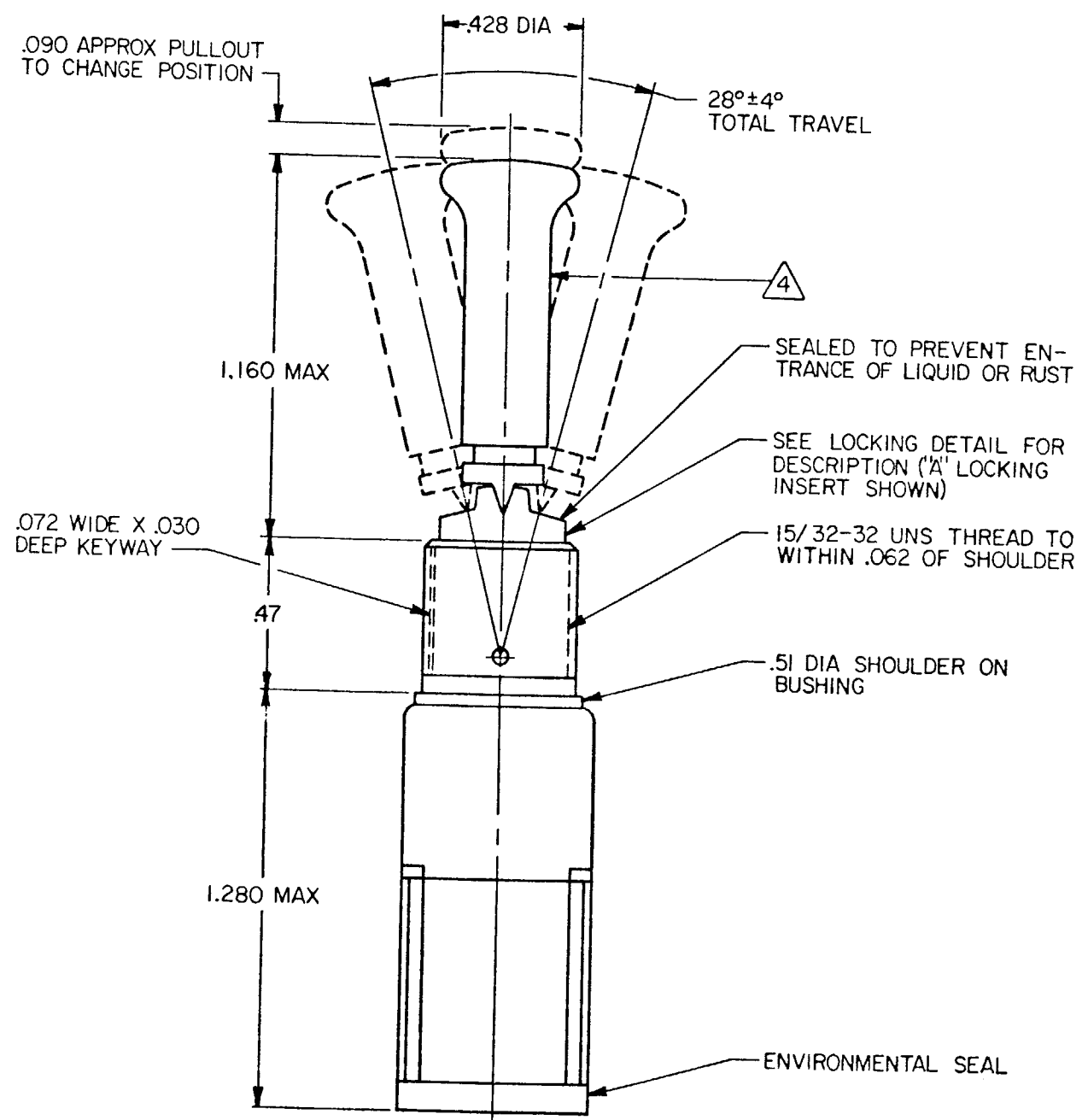
DIM.	TOL.	DIM.	TOL.
mm	mm/in	in	mm/in
NO PLACES	X	1/64	
ONE PLACE	X.X	0.47/016	X.X
TWO PLACES	X.XX	0.157/008	X.XX
THREE PLACES	X.XXX		X.XXX

DESIGN UNITS SI METRIC US CUSTOMARY

RAW MATERIAL - COMMERCIAL STANDARD
MICRO SWITCH STANDARDS APPLY

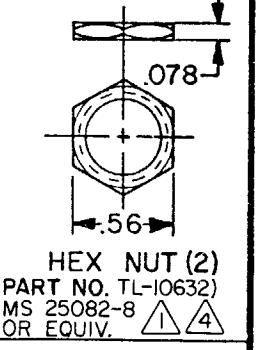
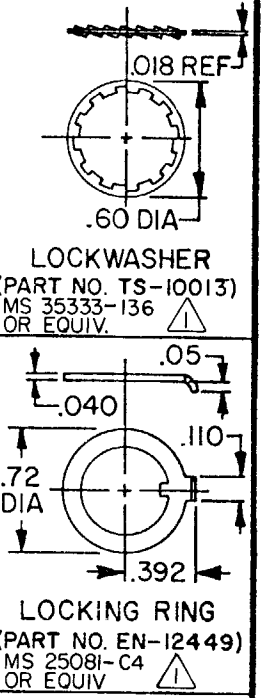
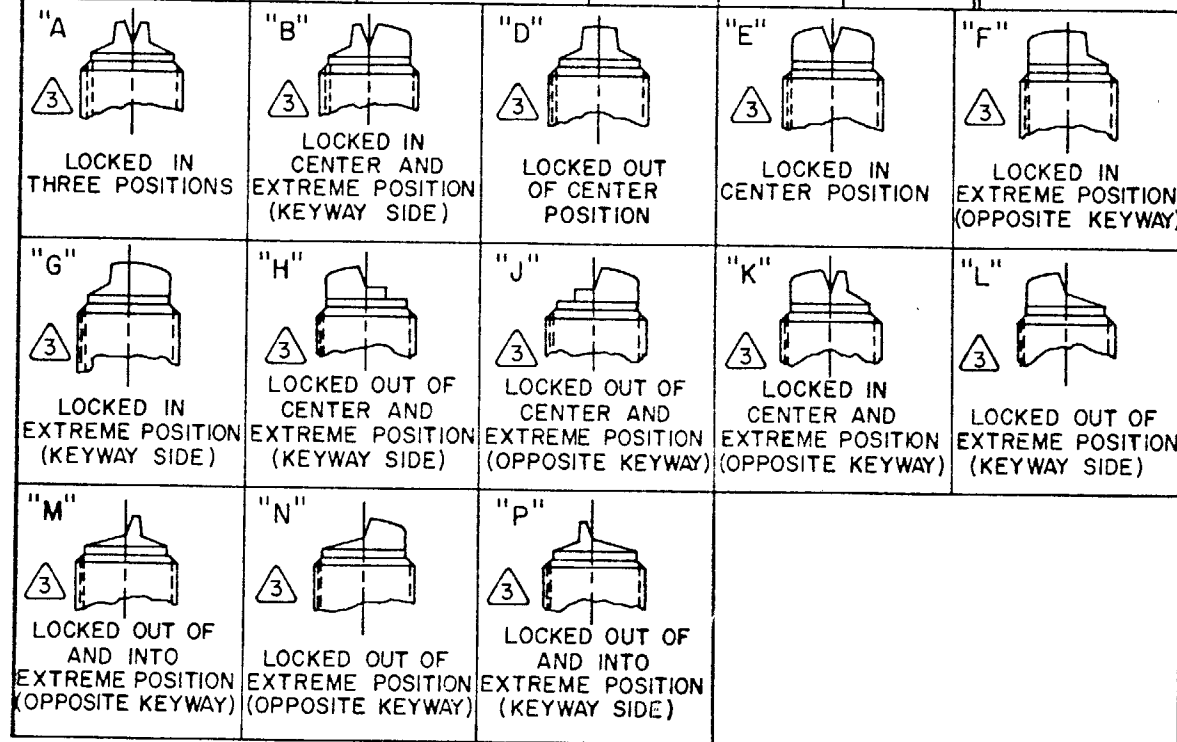
DIMENSIONS ARE TO BE MET BEFORE PROTECTIVE COATINGS ARE APPLIED

WEIGHT



CATALOG LISTING	AVAILABLE LOCKING COMBINATIONS FOR CONFIGURATION SEE LETTERED DETAILS	CIRCUIT MADE WITH TOGGLE LEVER IN		
		KEYWAY SIDE (1-2)	CENTER (1-2)	OPPOSITE KEYWAY (2-3)
111TW1-1	A,B,D,E,F,G,H,J,K,L,M,N,P	ON	OFF	ON
111TW1-2	D, F, G	OFF	NONE	ON
111TW1-3	D, F, G	ON	NONE	ON
111TW1-21	E, F, K, M	NONE	OFF	ON
111TW1-31	E, F, K, M	NONE	ON	ON
111TW1-4	F	MOM OFF	NONE	ON
111TW1-5	E, F, K, L, M, N	MOM ON	OFF	ON
111TW1-6	F	MOM ON	NONE	OFF
111TW1-7	E, L, N	MOM ON	OFF	MOM ON
111TW1-8	F	MOM ON	NONE	ON
111TW1-51	E	NONE	ON	MOM ON
111TW1-61	E	MOM ON	OFF	NONE

28 VDC & 125 VAC
5 AMP RES
2 AMP IND
1 AMP LAMP



- NOTES
- 1 FURNISHED UNASSEMBLED
 - 2 TERMINATION WILL ACCEPT CRIMP CONTACT CONFORMING TO M39029/1-101
 - 3 SUFFIX MUST BE ADDED FOR DESIRED TYPE TOGGLE LOCKING
 - 4 MATTE FINISH
 - 5 SWITCH DESIGNED TO CONFORM TO MS 27720 EXCEPT TERMINATION, LENGTH, AND WEIGHT
 - 6 APPLIES ONLY TO "ON" AND "MOMENTARY ON" POSITIONS

Данный компонент на территории Российской Федерации

Вы можете приобрести в компании MosChip.

Для оперативного оформления запроса Вам необходимо перейти по данной ссылке:

<http://moschip.ru/get-element>

Вы можете разместить у нас заказ для любого Вашего проекта, будь то серийное производство или разработка единичного прибора.

В нашем ассортименте представлены ведущие мировые производители активных и пассивных электронных компонентов.

Нашей специализацией является поставка электронной компонентной базы двойного назначения, продукции таких производителей как XILINX, Intel (ex.ALTERA), Vicor, Microchip, Texas Instruments, Analog Devices, Mini-Circuits, Amphenol, Glenair.

Сотрудничество с глобальными дистрибьюторами электронных компонентов, предоставляет возможность заказывать и получать с международных складов практически любой перечень компонентов в оптимальные для Вас сроки.

На всех этапах разработки и производства наши партнеры могут получить квалифицированную поддержку опытных инженеров.

Система менеджмента качества компании отвечает требованиям в соответствии с ГОСТ Р ИСО 9001, ГОСТ РВ 0015-002 и ЭС РД 009

Офис по работе с юридическими лицами:

105318, г.Москва, ул.Щербаковская д.3, офис 1107, 1118, ДЦ «Щербаковский»

Телефон: +7 495 668-12-70 (многоканальный)

Факс: +7 495 668-12-70 (доб.304)

E-mail: info@moschip.ru

Skype отдела продаж:

moschip.ru

moschip.ru_4

moschip.ru_6

moschip.ru_9