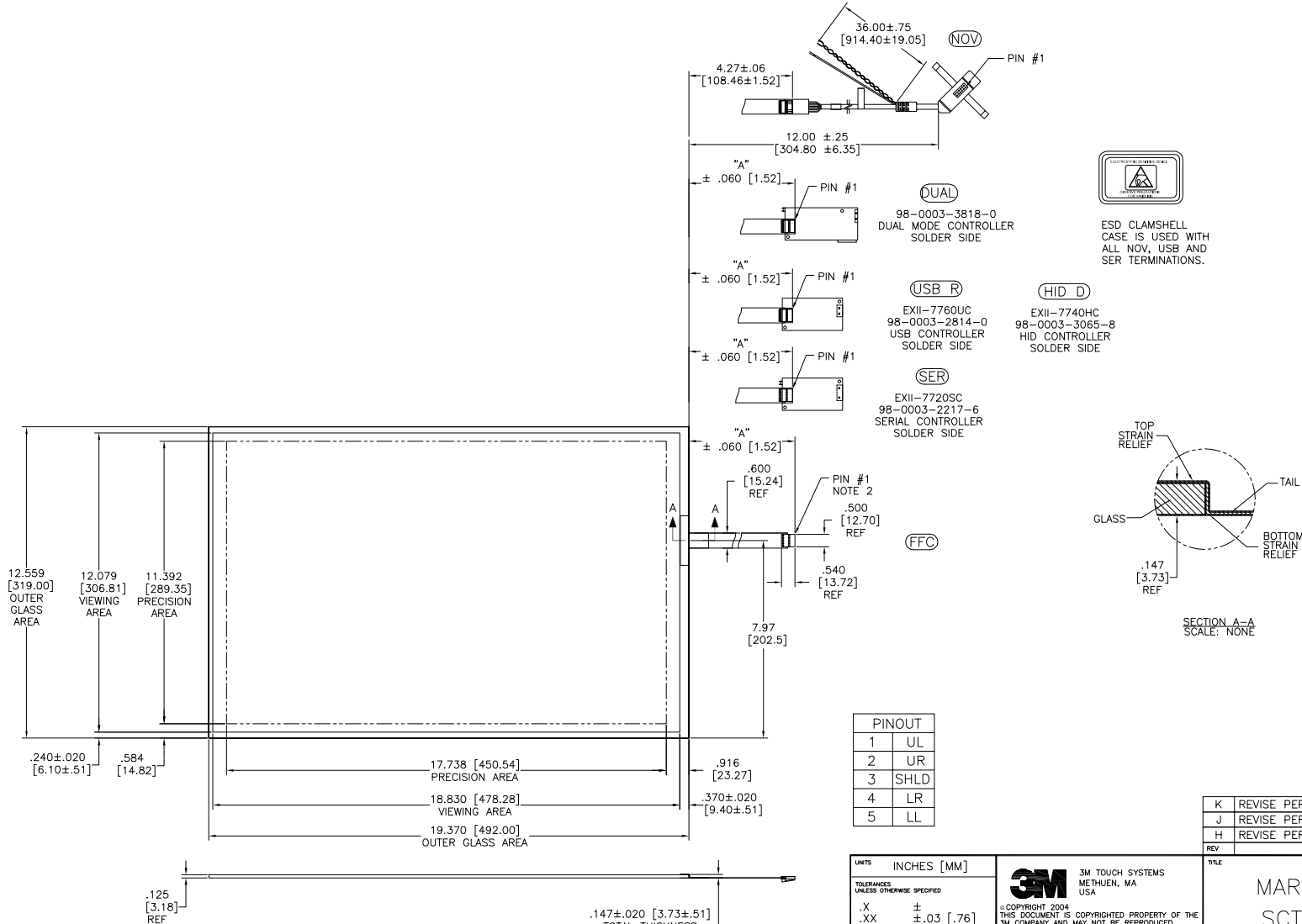


OGA DIAGONAL: 23.09 [586.4]
 VA DIAGONAL: 22.37 [568.2]
 PA DIAGONAL: 21.08 [535.5]

| TOP LEVEL NUMBER | US NUMBER | TYPE | DIM "A" (TOTAL GLASS TO CONNECTOR) | A/G FINISH | PROD SPEC |
|------------------|----------------|-------|------------------------------------|------------|-----------|
| 17-9311-205 | 98-0003-2209-3 | FFC | 8.00" [203.20] | AG500 | 23655 |
| 17-9311-206 | 98-0003-2731-6 | NOV | SEE DWG | AG500 | 23655 |
| 17-9311-227 | 98-0003-2734-0 | SER | 8.00" [203.20] | AG500 | 23655 |
| 17-9311-226 | 98-0003-3052-6 | USB R | 8.00" [203.20] | AG500 | 23655 |
| N/A | 98-0003-3652-3 | HID D | 8.00" [203.20] | AG500 | 23655 |
| N/A | 98-0003-3420-5 | FFC | 8.00" [203.20] | WC100 | 34523 |
| N/A | 98-0003-3418-9 | SER | 8.00" [203.20] | WC100 | 34523 |
| N/A | 98-0003-3419-7 | USB R | 8.00" [203.20] | WC100 | 34523 |
| N/A | 98-0003-3975-8 | DUAL | 8.00" [203.20] | AG500 | 23655 |



- NOTES:
- WEIGHT OF GLASS IN GRAMS: 1196±10%
 - NICOMATIC HOUSING P/N: OLOS
 NICOMATIC RECEPTACLES (PINS) MATTE TIN PLATED P/N: 14106-12
 HOUSING ORIENTED WITH LATCH DOWN

| PINOUT | |
|--------|------|
| 1 | UL |
| 2 | UR |
| 3 | SHLD |
| 4 | LR |
| 5 | LL |

UNITS INCHES [MM]

TOLERANCES UNLESS OTHERWISE SPECIFIED
 .X ±
 .XX ±.03 [.76]
 .XXX ±.015 [.38]
 ANGLES ±1°

THIRD ANGLE PROJECTION

DO NOT SCALE DRAWING

SCALE 1 = 1

3M 3M TOUCH SYSTEMS
 METHUEN, MA
 USA

© COPYRIGHT 2004
 THIS DOCUMENT IS COPYRIGHTED PROPERTY OF THE
 3M COMPANY AND MAY NOT BE REPRODUCED
 WITHOUT 3M WRITTEN PERMISSION OR USED OR
 DISCLOSED FOR OTHER THAN 3M AUTHORIZED
 PURPOSES.

DRAWN AH 4/07

| REV | REVISION | PER | CO | DATE | DRW |
|-----|----------|-----|-----------|-------|-----|
| K | REVISE | PER | CO 036256 | 4/13 | SB |
| J | REVISE | PER | CO 034069 | 1/12 | SB |
| H | REVISE | PER | CO 033640 | 10/11 | SB |

TITLE

MARKETING DRAWING
 SCT32NN 22.37" W

CAD FORMAT AUTOCAD SHEET 1 OF 1

SIZE C DOCUMENT NO. 34079-MKT REV K

Данный компонент на территории Российской Федерации

Вы можете приобрести в компании MosChip.

Для оперативного оформления запроса Вам необходимо перейти по данной ссылке:

<http://moschip.ru/get-element>

Вы можете разместить у нас заказ для любого Вашего проекта, будь то серийное производство или разработка единичного прибора.

В нашем ассортименте представлены ведущие мировые производители активных и пассивных электронных компонентов.

Нашей специализацией является поставка электронной компонентной базы двойного назначения, продукции таких производителей как XILINX, Intel (ex.ALTERA), Vicor, Microchip, Texas Instruments, Analog Devices, Mini-Circuits, Amphenol, Glenair.

Сотрудничество с глобальными дистрибьюторами электронных компонентов, предоставляет возможность заказывать и получать с международных складов практически любой перечень компонентов в оптимальные для Вас сроки.

На всех этапах разработки и производства наши партнеры могут получить квалифицированную поддержку опытных инженеров.

Система менеджмента качества компании отвечает требованиям в соответствии с ГОСТ Р ИСО 9001, ГОСТ РВ 0015-002 и ЭС РД 009

Офис по работе с юридическими лицами:

105318, г.Москва, ул.Щербаковская д.3, офис 1107, 1118, ДЦ «Щербаковский»

Телефон: +7 495 668-12-70 (многоканальный)

Факс: +7 495 668-12-70 (доб.304)

E-mail: info@moschip.ru

Skype отдела продаж:

moschip.ru

moschip.ru_4

moschip.ru_6

moschip.ru_9