



Quality Products. Service Excellence.

## ABS Plastic Project Enclosures *RL Series*

### Shallow Lid

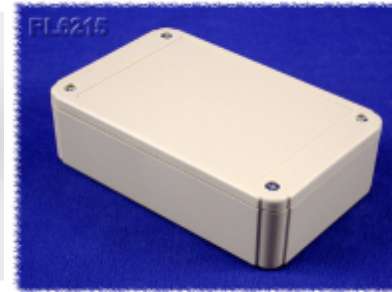


#### Key Features:

- Designed to house P.C. boards for hand-held use or wall mount.
- Molded in light grey or black general purpose ABS plastic with a light texture.
- Two part construction. Both halves include smooth recessed area for membrane, label or silkscreen (see chart below for recess size).
- P.C. board standoffs are molded into both halves of the enclosure (see photo tables for details).
- Designed to meet IP54.
- All sizes also available in a flanged lid version.
- Includes four M2.6 assembly screws.



#### Photos:



Available in black or gray, and with or without mounting flanges. Includes lid and PC board screws.

#### Enclosures (No Wall Mounting Flanges)

| Black Enclosure | Gray Enclosure | Length | Width | Depth (with lid) | Lid Recess Size | Bottom Recess Size | PCB Mounting Dim |
|-----------------|----------------|--------|-------|------------------|-----------------|--------------------|------------------|
| RL6105BK        | RL6105         | 3.15   | 2.36  | 1.18             | 2.13 x 2.05     | 2.13 x 2.05        | 2.52 x 1.18      |
| RL6115BK        | RL6115         | 3.15   | 2.36  | 1.57             | 2.13 x 2.05     | 2.13 x 2.05        | 2.52 x 1.18      |
| RL6165BK        | RL6165         | 4.13   | 2.56  | 1.18             | 3.11 x 2.24     | 3.11 x 2.24        | 3.5 x 1.38       |
| RL6175BK        | RL6175         | 4.13   | 2.56  | 1.57             | 3.11 x 2.24     | 3.11 x 2.24        | 3.5 x 1.38       |
| RL6205BK        | RL6205         | 4.92   | 3.15  | 0.98             | 3.78 x 2.76     | 3.78 x 2.76        | 4.21 x 1.57      |
| RL6215BK        | RL6215         | 4.92   | 3.15  | 1.38             | 3.78 x 2.76     | 3.78 x 2.76        | 4.21 x 1.57      |
| RL6225BK        | RL6225         | 4.92   | 3.15  | 1.97             | 3.78 x 2.76     | 3.78 x 2.76        | 4.21 x 1.57      |
| RL6335BK        | RL6335         | 4.92   | 3.94  | 2.36             | 3.78 x 3.46     | 3.78 x 3.46        | 4.17 x 2.56      |
| RL6365BK        | RL6365         | 4.92   | 3.94  | 3.54             | 3.78 x 3.46     | 3.78 x 3.46        | 4.17 x 2.56      |
| RL6435BK        | RL6435         | 5.91   | 3.94  | 2.36             | 4.72 x 3.54     | 4.72 x 3.54        | 5.20 x 2.36      |
| RL6465BK        | RL6465         | 5.91   | 3.94  | 3.54             | 4.72 x 3.54     | 4.72 x 3.54        | 5.20 x 2.36      |
| RL6555BK        | RL6555         | 6.89   | 4.92  | 2.76             | 5.59 x 4.53     | 5.59 x 4.53        | 6.06 x 2.76      |
| RL6585BK        | RL6585         | 6.89   | 4.92  | 3.94             | 5.59 x 4.53     | 5.59 x 4.41        | 6.06 x 2.76      |
| RL6655BK        | RL6655         | 7.87   | 5.91  | 2.76             | 6.50 x 5.31     | 6.50 x 5.31        | 7.01 x 3.94      |

| Black Enclosure | Gray Enclosure | Length | Width | Depth (with lid) | Lid Recess Size | Bottom Recess Size | PCB Mounting Dim |
|-----------------|----------------|--------|-------|------------------|-----------------|--------------------|------------------|
| RL6685BK        | RL6685         | 7.87   | 5.91  | 3.94             | 6.50 x 5.31     | 6.50 x 5.31        | 7.01 x 3.94      |

### Enclosures with Wall Mounting Flanges

| Black Enclosure | Gray Enclosure | Length | Width | Depth (with lid) | Lid Recess Size | Bottom Recess Size | PCB Mounting Dim |
|-----------------|----------------|--------|-------|------------------|-----------------|--------------------|------------------|
| RL6105-FBK      | RL6105-F       | 3.15   | 2.36  | 1.18             | 2.13 x 2.05     | 2.13 x 2.05        | 2.52 x 1.18      |
| RL6115-FBK      | RL6115-F       | 3.15   | 2.36  | 1.57             | 2.13 x 2.05     | 2.13 x 2.05        | 2.52 x 1.18      |
| RL6165-FBK      | RL6165-F       | 4.13   | 2.56  | 1.18             | 3.11 x 2.24     | 3.11 x 2.24        | 3.5 x 1.38       |
| RL6175-FBK      | RL6175-F       | 4.13   | 2.56  | 1.57             | 3.11 x 2.24     | 3.11 x 2.24        | 3.5 x 1.38       |
| RL6205-FBK      | RL6205-F       | 4.92   | 3.15  | 0.98             | 3.78 x 2.76     | 3.78 x 2.76        | 4.21 x 1.57      |
| RL6215-FBK      | RL6215-F       | 4.92   | 3.15  | 1.38             | 3.78 x 2.76     | 3.78 x 2.76        | 4.21 x 1.57      |
| RL6225-FBK      | RL6225-F       | 4.92   | 3.15  | 1.97             | 3.78 x 2.76     | 3.78 x 2.76        | 4.21 x 1.57      |
| RL6335-FBK      | RL6335-F       | 4.92   | 3.94  | 2.36             | 3.78 x 3.46     | 3.78 x 3.46        | 4.17 x 2.56      |
| RL6365-FBK      | RL6365-F       | 4.92   | 3.94  | 3.54             | 3.78 x 3.46     | 3.78 x 3.46        | 4.17 x 2.56      |
| RL6435-FBK      | RL6435-F       | 5.91   | 3.94  | 2.36             | 4.72 x 3.54     | 4.72 x 3.54        | 5.20 x 2.36      |
| RL6465-FBK      | RL6465-F       | 5.91   | 3.94  | 3.54             | 4.72 x 3.54     | 4.72 x 3.54        | 5.20 x 2.36      |
| RL6555-FBK      | RL6555-F       | 6.89   | 4.92  | 2.76             | 5.59 x 4.53     | 5.59 x 4.53        | 6.06 x 2.76      |
| RL6585-FBK      | RL6585-F       | 6.89   | 4.92  | 3.94             | 5.59 x 4.53     | 5.59 x 4.41        | 6.06 x 2.76      |
| RL6655-FBK      | RL6655-F       | 7.87   | 5.91  | 2.76             | 6.50 x 5.31     | 6.50 x 5.31        | 7.01 x 3.94      |
| RL6685-FBK      | RL6685-F       | 7.87   | 5.91  | 3.94             | 6.50 x 5.31     | 6.50 x 5.31        | 7.01 x 3.94      |

*Data subject to change without notice*

© 2020. Hammond Manufacturing Ltd. All rights reserved.

## Данный компонент на территории Российской Федерации

### Вы можете приобрести в компании MosChip.

Для оперативного оформления запроса Вам необходимо перейти по данной ссылке:

<http://moschip.ru/get-element>

Вы можете разместить у нас заказ для любого Вашего проекта, будь то серийное производство или разработка единичного прибора.

В нашем ассортименте представлены ведущие мировые производители активных и пассивных электронных компонентов.

Нашей специализацией является поставка электронной компонентной базы двойного назначения, продукции таких производителей как XILINX, Intel (ex.ALTERA), Vicor, Microchip, Texas Instruments, Analog Devices, Mini-Circuits, Amphenol, Glenair.

Сотрудничество с глобальными дистрибьюторами электронных компонентов, предоставляет возможность заказывать и получать с международных складов практически любой перечень компонентов в оптимальные для Вас сроки.

На всех этапах разработки и производства наши партнеры могут получить квалифицированную поддержку опытных инженеров.

Система менеджмента качества компании отвечает требованиям в соответствии с ГОСТ Р ИСО 9001, ГОСТ РВ 0015-002 и ЭС РД 009

### Офис по работе с юридическими лицами:

105318, г.Москва, ул.Щербаковская д.3, офис 1107, 1118, ДЦ «Щербаковский»

Телефон: +7 495 668-12-70 (многоканальный)

Факс: +7 495 668-12-70 (доб.304)

E-mail: [info@moschip.ru](mailto:info@moschip.ru)

Skype отдела продаж:

moschip.ru

moschip.ru\_4

moschip.ru\_6

moschip.ru\_9