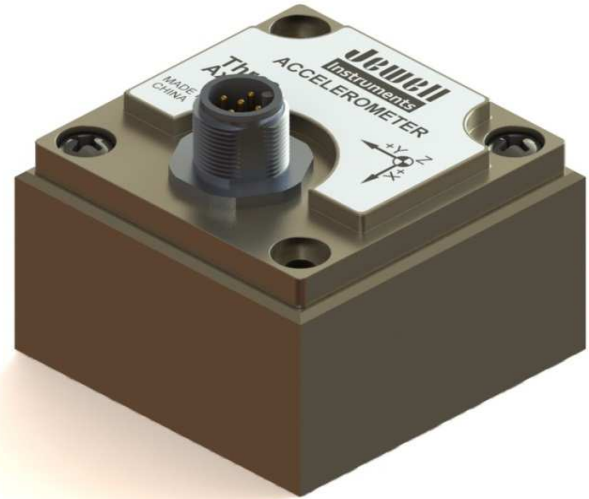


DMA Series - Digital MEMS Accelerometers

Jewell Instruments DMA Series Accelerometers are an excellent choice for cost to performance trade off. The DMA is based on silicon micro-machined MEMS Capacitive Accelerometer technology and designed for low power and high stability.



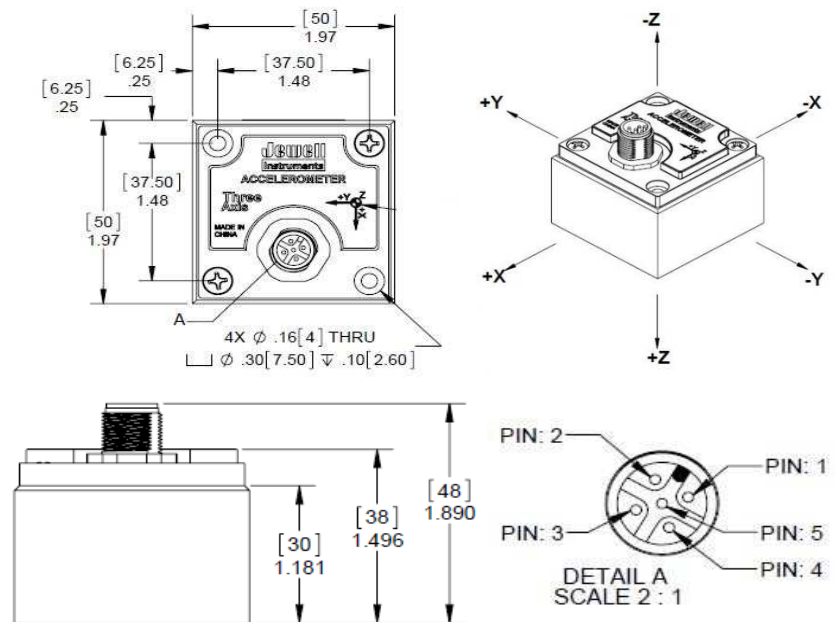
Features

- Single, Dual and Triaxial Configuration
- Excellent long term stability
- Ruggedized for harsh environment operation
- High Sensitivity
- 2m cable whip included

Applications

- Tower Cranes
- Robotics
- Low Frequency Vibration Measurement
- Automatic Control Systems
- Vehicle Testing

Outline Diagram



Pin Out

Pin	Function	
	RS232	RS485/UART TTL
1	+VDC	+VDC
2	RXD	D+
3	TXD	D-
4	Ground	Ground
5	N/A	N/A

Performance Specifications

STATIC/DYNAMIC

Measurement Range, (g) ¹	±2	±10	±40
Scale Factor Tolerance (mg)	2	5	10
Scale Factor Temp Coefficient (ppm/°C, typ.)	100	100	100
Zero (g, Max.)	0.01	0.05	0.15
Zero Temp Coefficient (mg/°C, typ.)	0.1	0.5	1.5
Axis Misalignment (°)	≤1	≤1	≤1
Resolution and Threshold (mg, Max.)	0.1	0.6	2.8
Nonlinearity (% of Full Scale, Max.)	0.2	0.5	0.6
Nonrepeatability (mg, Max.)	2	10	20
Bandwidth (Hz, Max.)	400	400	400
Scale Factor Long Term Stability (1 yr. ppm, Max.)	300	300	300
Bias Long Term Stability (1 yr. mG, Max.)	1.5	7.5	22
Noise Spectral Density (µVolts/√Hz)	18	18	18

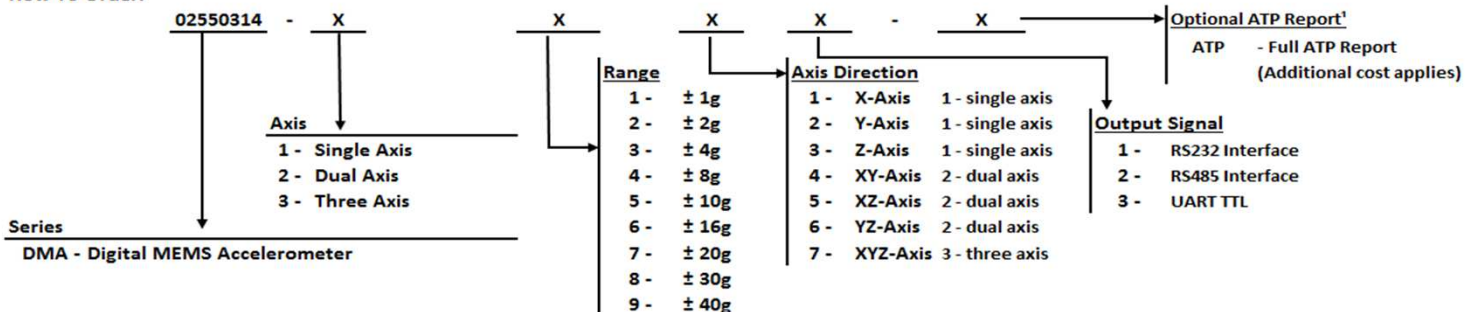
ELECTRICAL AND ENVIRONMENTAL

Input Voltage (Vdc)	9 to 36 Vdc
Operating Current	<3mA at 12Vdc
Operating Temperature	-40°C to +85°C
Storage Temperature	-55°C to +100°C
Shock	100g (11msec ½ sine)
Vibration (grms random 20 to 2,000 Hz)	20
Weight (grams)	100
Seal	IP67

Notes: 1 - Intermediate ranges available, please see model number structure below. Custom ranges available on request.

*Specifications subject to change without notice due to continued product development

How To Order:



Example:

02550314-2242-ATP

DMA Series, dual axis, ±2° range, XY-axis, RS485 Output, Full ATP Report

1 - Note: "ATP" must be added to the end of the part number for a full ATP report. An additional cost will apply.

ATP Report Includes: Scale Factor, Axis Misalignment, Bias, Linearity, Input Current.

Jewell Instruments LLC, 850 Perimeter Road, Manchester, NH 03103

sales@jewellinstruments.com • www.jewellinstruments.com • Tel (800) 227-5955

Данный компонент на территории Российской Федерации

Вы можете приобрести в компании MosChip.

Для оперативного оформления запроса Вам необходимо перейти по данной ссылке:

<http://moschip.ru/get-element>

Вы можете разместить у нас заказ для любого Вашего проекта, будь то серийное производство или разработка единичного прибора.

В нашем ассортименте представлены ведущие мировые производители активных и пассивных электронных компонентов.

Нашей специализацией является поставка электронной компонентной базы двойного назначения, продукции таких производителей как XILINX, Intel (ex.ALTERA), Vicor, Microchip, Texas Instruments, Analog Devices, Mini-Circuits, Amphenol, Glenair.

Сотрудничество с глобальными дистрибьюторами электронных компонентов, предоставляет возможность заказывать и получать с международных складов практически любой перечень компонентов в оптимальные для Вас сроки.

На всех этапах разработки и производства наши партнеры могут получить квалифицированную поддержку опытных инженеров.

Система менеджмента качества компании отвечает требованиям в соответствии с ГОСТ Р ИСО 9001, ГОСТ РВ 0015-002 и ЭС РД 009

Офис по работе с юридическими лицами:

105318, г.Москва, ул.Щербаковская д.3, офис 1107, 1118, ДЦ «Щербаковский»

Телефон: +7 495 668-12-70 (многоканальный)

Факс: +7 495 668-12-70 (доб.304)

E-mail: info@moschip.ru

Skype отдела продаж:

moschip.ru

moschip.ru_4

moschip.ru_6

moschip.ru_9