

THIS DRAWING IS UNPUBLISHED. RELEASED FOR PUBLICATION

© COPYRIGHT - BY TYCO ELECTRONICS CORPORATION. ALL RIGHTS RESERVED.

LOC	DIST	REVISIONS					
AJ	16	P	LTR	DESCRIPTION	DATE	DWN	APVD
			Z	REVISED PER ECO-10-008433	24APR10	HMR	KW

- 1 COPPER ALLOY
- 2 TIN-LEAD PL PER ASTM-B-545  
2.54  $\mu\text{m}$  [.000100] MIN THK, WITH  
SUPPLEMENTAL ANTI-FRETTING LUBRICANT.
- 3 SILVER PL PER QQ-S-365  
5.08  $\mu\text{m}$  [.000200] MIN THK
- 4 TIN PLATE PER ASTM-B-545  
2.54  
SUPPLEMENTAL ANTI-FRETTING LUBRICANT.  
 $\mu\text{m}$  [.000100] MIN THK, WITH

SUPERSEDED BY  
9-221132-4

OBSOLETE

OBSOLETE

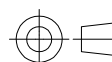
OBSOLETE

OBSOLETE

OBSOLETE

THIS DRAWING IS A CONTROLLED DOCUMENT.

DIMENSIONS:  
MM [INCHES]



MATERIAL  
SEE NOTES

TOLERANCES UNLESS OTHERWISE SPECIFIED:

0 PLC	$\pm -$
1 PLC	$\pm -$
2 PLC	$\pm 0.13$ [.005]
3 PLC	$\pm -$
4 PLC	$\pm -$
ANGLES	$\pm -$

FINISH  
SEE NOTES

DWN 1-5-90  
J.L.GROFT

CHK 1/12/90  
R.E.RUTH

APVD -

PRODUCT SPEC -

APPLICATION SPEC -

WEIGHT -

CUSTOMER DRAWING

**Tyco Electronics** Tyco Electronics Corporation  
Harrisburg, PA 17105-3608

NAME -

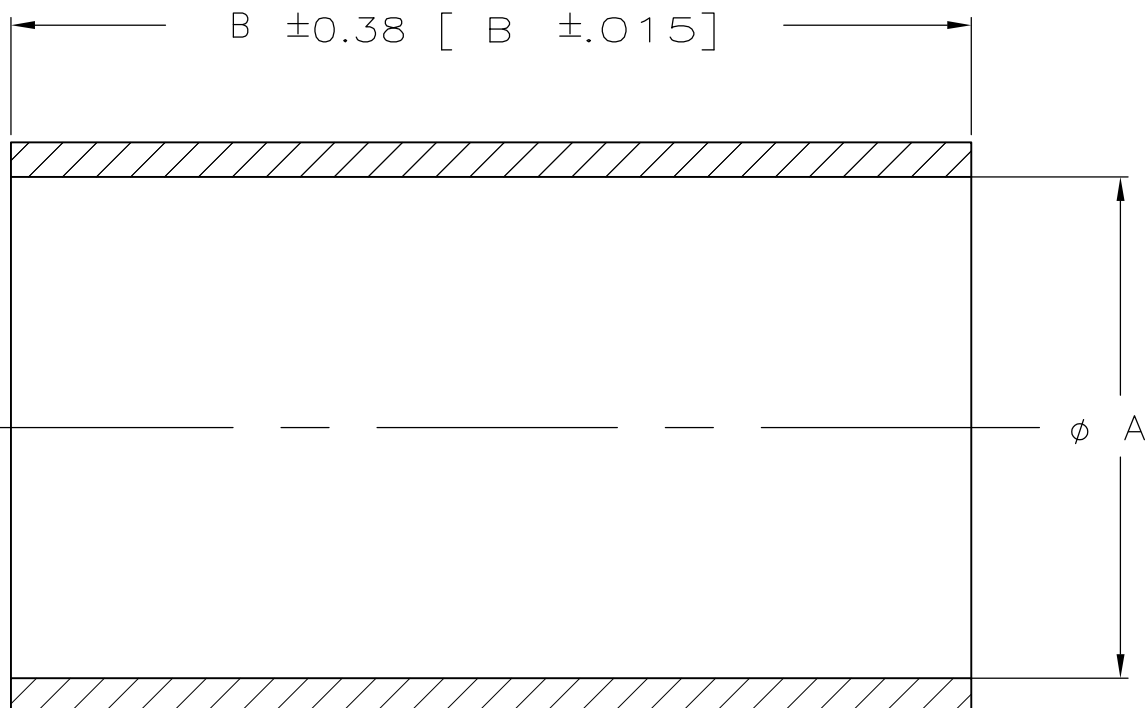
FERRULE

SIZE CAGE CODE DRAWING NO RESTRICTED TO

A3 00779 C-221132 -

SCALE 10:1 SHEET 1 OF 1 REV Z

	B	A	FINISH	MATERIAL	PART NUMBER
	12.70 [.500]	6.81 [.268]	4	1	9-221132-9
	15.24 [.600]	10.67 [.420]	4	1	9-221132-8
SUPERSEDED BY 9-221132-4	12.70 [.500]	5.84 [.230]	4	1	9-221132-7
	12.70 [.500]	4.47 [.176]	4	1	9-221132-6
	15.24 [.600]	11.30 [.445]	4	1	9-221132-5
	12.70 [.500]	5.84 [.230]	4	1	9-221132-4
	12.70 [.500]	6.63 [.261]	4	1	9-221132-3
	12.70 [.500]	8.46 [.333]	4	1	9-221132-2
	12.70 [.500]	6.55 [.258]	4	1	9-221132-1
	12.70 [.500]	5.36 [.211]	4	1	9-221132-0
	12.70 [.500]	5.61 [.221]	4	1	8-221132-9
OBSOLETE	15.24 [.600]	10.67 [.420]	3	1	3-221132-7
	12.70 [.500]	6.81 [.268]	2	1	3-221132-6
	12.70 [.500]	4.47 [.176]	2	1	3-221132-3
	12.70 [.500]	5.61 [.221]	2	1	3-221132-0
	15.24 [.600]	11.30 [.445]	2	1	2-221132-9
	12.70 [.500]	5.84 [.230]	2	1	2-221132-6
	15.24 [.600]	10.67 [.420]	2	1	2-221132-3
	12.70 [.500]	6.63 [.261]	2	1	2-221132-0
OBSOLETE	12.70 [.500]	3.43 [.135]	3	1	1-221132-7
OBSOLETE	12.70 [.500]	6.55 [.258]	3	1	1-221132-4
OBSOLETE	12.70 [.500]	5.61 [.221]	3	1	1-221132-3
OBSOLETE	12.70 [.500]	5.36 [.211]	3	1	1-221132-0
	12.70 [.500]	8.46 [.333]	2	1	221132-9
	12.70 [.500]	6.55 [.258]	2	1	221132-6
	12.70 [.500]	5.36 [.211]	2	1	221132-3



## Данный компонент на территории Российской Федерации

### Вы можете приобрести в компании MosChip.

Для оперативного оформления запроса Вам необходимо перейти по данной ссылке:

<http://moschip.ru/get-element>

Вы можете разместить у нас заказ для любого Вашего проекта, будь то серийное производство или разработка единичного прибора.

В нашем ассортименте представлены ведущие мировые производители активных и пассивных электронных компонентов.

Нашей специализацией является поставка электронной компонентной базы двойного назначения, продукции таких производителей как XILINX, Intel (ex.ALTERA), Vicor, Microchip, Texas Instruments, Analog Devices, Mini-Circuits, Amphenol, Glenair.

Сотрудничество с глобальными дистрибьюторами электронных компонентов, предоставляет возможность заказывать и получать с международных складов практически любой перечень компонентов в оптимальные для Вас сроки.

На всех этапах разработки и производства наши партнеры могут получить квалифицированную поддержку опытных инженеров.

Система менеджмента качества компании отвечает требованиям в соответствии с ГОСТ Р ИСО 9001, ГОСТ РВ 0015-002 и ЭС РД 009

### Офис по работе с юридическими лицами:

105318, г.Москва, ул.Щербаковская д.3, офис 1107, 1118, ДЦ «Щербаковский»

Телефон: +7 495 668-12-70 (многоканальный)

Факс: +7 495 668-12-70 (доб.304)

E-mail: [info@moschip.ru](mailto:info@moschip.ru)

Skype отдела продаж:

moschip.ru

moschip.ru\_4

moschip.ru\_6

moschip.ru\_9