

# PRELIMINARY

## 2.5 - 2.7 GHz WiMAX BPF

**P/N 2600BP14M0200**

Detail Specification: 06/05/07

Page 1 of 2

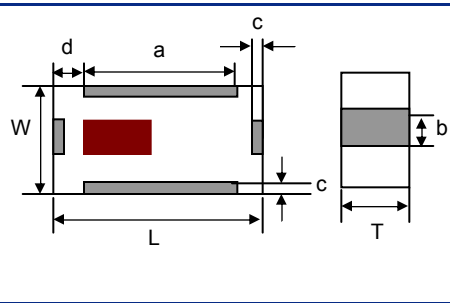
### General Specifications

<b>Part Number</b>	2600BP14M0200	
<b>Frequency (MHz)</b>	2500 - 2700	
<b>Insertion Loss</b>	2.2 dB max @ 25°C	
	2.5 dB max @ -40 ~ 85°C	
<b>Return Loss</b>	9.5 dB min.	
<b>Attenuation (min.)</b>	806 ~ 915MHz	30 dB
<b>Attenuation (min.)</b>	1710 ~ 1785MHz	30 dB
<b>Attenuation (min.)</b>	1850 ~ 1910MHz	30 dB
<b>Attenuation (min.)</b>	1920 ~ 1980MHz	30 dB
<b>Attenuation (min.)</b>	3300 ~ 3900MHz	13 dB
<b>Attenuation (min.)</b>	4900 ~ 5900MHz	20 dB

<b>Input Power</b>	500 mW max.
<b>Impedance</b>	50 Ω
<b>Operating Temperature</b>	-40 to +85°C
<b>Storage Temperature</b>	-40 to +85°C
<b>Reel Quantity</b>	4,000

### Mechanical Dimensions

	In	mm
<b>L</b>	0.063 ± 0.004	1.60 ± 0.10
<b>W</b>	0.031 ± 0.004	0.80 ± 0.10
<b>T</b>	0.022 ± 0.004	0.55 ± 0.10
<b>a</b>	0.028 ± 0.006	0.70 ± 0.15
<b>b</b>	0.012 ± 0.004	0.30 ± 0.10
<b>c</b>	0.006 ± 0.004	0.15 ± 0.10
<b>g</b>	0.018 ± 0.006	0.45 ± 0.15



### Terminal Configuration

No.	Function
1	GND
2	I/O
3	GND
4	I/O

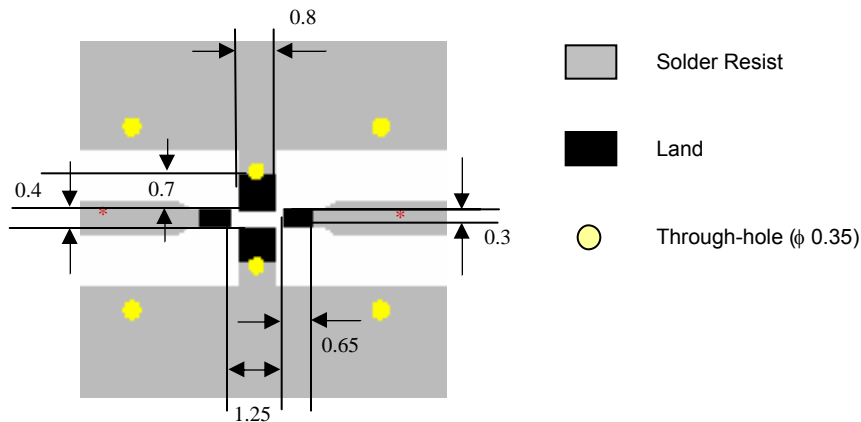
The diagram shows a top view of the component with four terminals. Terminal 1 is at the top, terminal 2 is on the right, terminal 3 is at the bottom, and terminal 4 is on the left. A red square is located in the center of the component.

### Mounting Considerations

Mount these devices with brown mark facing up.

\* Line width should be designed to provide 50Ω impedance matching characteristics.

Units: mm



Johanson Technology, Inc. reserves the right to make design changes without notice.

All sales are subject to Johanson Technology, Inc. terms and conditions.



[www.johansontechnology.com](http://www.johansontechnology.com)

4001 Calle Tecate • Camarillo, CA 93012 • TEL 805.389.1166 FAX 805.389.1821

2007 Johanson Technology, Inc. All Rights Reserved

# PRELIMINARY

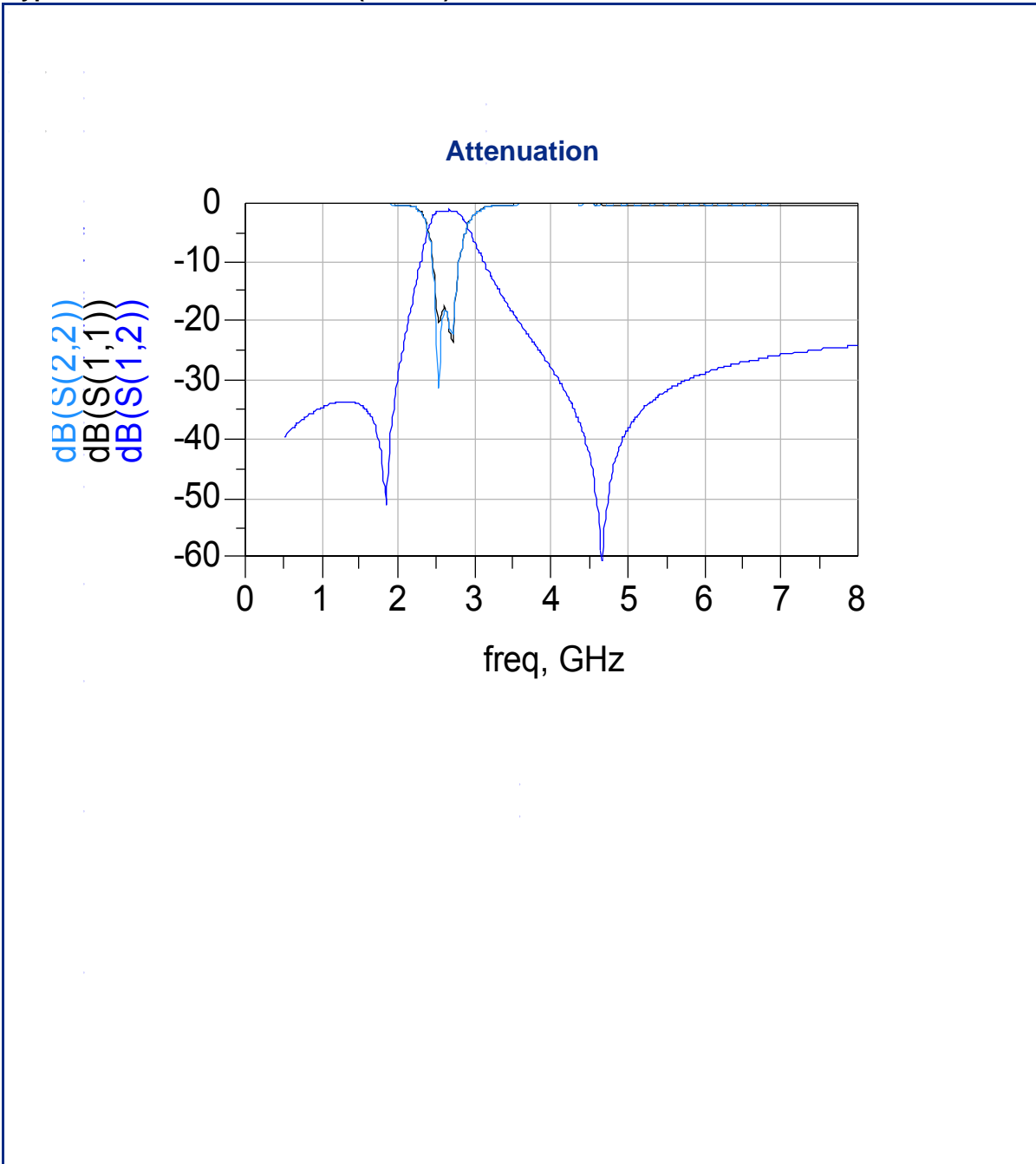
2.5 - 2.7 GHz WiMAX BPF

P/N 2600BP14M0200

Detail Specification: 06/05/07

Page 2 of 2

## Typical Electrical Performance (T=25°C)



Johanson Technology, Inc. reserves the right to make design changes without notice.

All sales are subject to Johanson Technology, Inc. terms and conditions.



[www.johansontechnology.com](http://www.johansontechnology.com)

4001 Calle Tecate • Camarillo, CA 93012 • TEL 805.389.1166 FAX 805.389.1821

2007 Johanson Technology, Inc. All Rights Reserved

## Данный компонент на территории Российской Федерации

### Вы можете приобрести в компании MosChip.

Для оперативного оформления запроса Вам необходимо перейти по данной ссылке:

<http://moschip.ru/get-element>

Вы можете разместить у нас заказ для любого Вашего проекта, будь то серийное производство или разработка единичного прибора.

В нашем ассортименте представлены ведущие мировые производители активных и пассивных электронных компонентов.

Нашей специализацией является поставка электронной компонентной базы двойного назначения, продукции таких производителей как XILINX, Intel (ex.ALTERA), Vicor, Microchip, Texas Instruments, Analog Devices, Mini-Circuits, Amphenol, Glenair.

Сотрудничество с глобальными дистрибьюторами электронных компонентов, предоставляет возможность заказывать и получать с международных складов практически любой перечень компонентов в оптимальные для Вас сроки.

На всех этапах разработки и производства наши партнеры могут получить квалифицированную поддержку опытных инженеров.

Система менеджмента качества компании отвечает требованиям в соответствии с ГОСТ Р ИСО 9001, ГОСТ РВ 0015-002 и ЭС РД 009

### Офис по работе с юридическими лицами:

105318, г.Москва, ул.Щербаковская д.3, офис 1107, 1118, ДЦ «Щербаковский»

Телефон: +7 495 668-12-70 (многоканальный)

Факс: +7 495 668-12-70 (доб.304)

E-mail: [info@moschip.ru](mailto:info@moschip.ru)

Skype отдела продаж:

moschip.ru

moschip.ru\_4

moschip.ru\_6

moschip.ru\_9