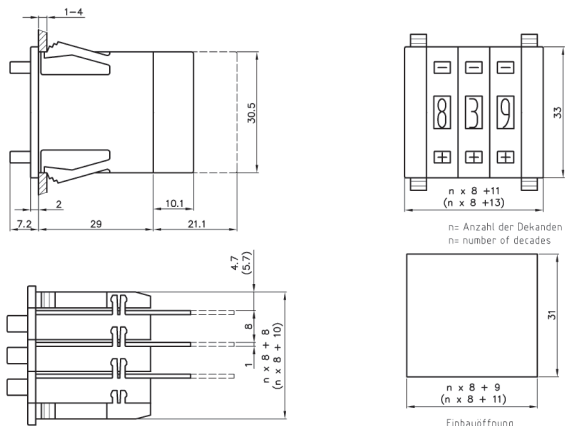


1

DPS9



Bei Verwendung des Abschlussplattenpaares DPS9/10-P/B sind die in Klammer gesetzten Maße gültig.
The values in brackets apply for the use of DPS 9/10-P/B side covers.

Zweitast-Codierschalter

- Kontaktbahnen mit abriebfester Hartgoldauflage
- 100% elektronische Endkontrolle

Durch Gold-auf-Goldkontakte erreichen wir den gleichbleibend geringen Übergangswiderstand. Die nach ISO 9001:2000 zertifizierte Fertigung und die 100% elektronische Endkontrolle garantieren die zuverlässige Funktion. Viele Sondervarianten sind auf Anfrage verfügbar und spezielle Ausführungen können nach Kundenwunsch hergestellt werden.

Dual push button switch

- Contacts with abrasion resistant hard gold plating
- 100% electronic final inspection and testing

Gold-gold-contacts have low and stable contact resistance. ISO 9001:2000 approved production together with 100% electronic final inspection and testing guarantee reliable operation. Many special designs are available on request or can be built according to customer's specification.

MECHANISCHE KENNWERTE

| MECHANISCHE KENNWERTE | MECHANICAL DATA | |
|--------------------------|-----------------------|---|
| Baubreite | Width | 8mm |
| Zul. Umgebungstemp. | Perm. ambient temp | -20 ... +80°C |
| Mech. Lebensdauer | Mech. lifetime | 1 000 000 Schaltschritte / 1 000 000 steps |
| Betätigungskraft | Operating force | ca. 4,5N / approx. 4.5N |
| Gewicht | Weight | ca. 6,5g / approx. 6.5g |
| Ziffernhöhe 10-stellig | Digit height 10-digit | 6,8mm |
| Ziffernhöhe 16-stellig | Digit height 16-digit | 4,3mm |
| Tastvorgang (Druckpunkt) | Click action | fühlbar / marked |
| Vibrationstest | Vibration testing | nach DIN EN 60068-2-6 / acc. DIN EN 60068-2-6 |
| Schocktest | Shock testing | nach DIN EN 60068-2-27 / acc. DIN EN 60068-2-27 |

ELEKTRISCHE KENNWERTE

| ELEKTRISCHE KENNWERTE | ELECTRICAL DATA | |
|--|--|---------|
| Betriebsspannung | Operating voltage | ≤ 40V |
| Kontaktbelastung statisch | Contact load, static | ≤ 1A |
| Kontaktbelastung dynamisch (Ohmlast) | Contact load, dynamic (resistive) | ≤ 100mA |
| Übergangswiderstand bei Printplatte AK (gemessen von Zuleitung bis Ausgang) | Contact resistance for PCB AK (measured from supply line to output) | <100mΩ |

MATERIAL

| MATERIAL | MATERIAL | |
|---------------------------|-------------------|---|
| Gehäuse | Housing | PPO |
| Printplatte Basismaterial | PCB base material | FR4 bzw. CEM3 DIN IEC249-2 / FR4 or CEM3 DIN IEC249-2 |
| Kontaktfläche | Contact surface | Au über Ni auf Cu / Au over Ni on Cu |
| Schleifkontakt | Sliding contact | Au über Ni auf CuSn6 / Au over Ni on CuSn6 |

2 CODIERUNGEN / CODES

| | Pos | | | |
|----------------|-----|-----------------------|---|---|
| Decimal | 10 | Code: DPS9 111 | 3 | 4 |
| BCD | 10 | Code: DPS9 131 | 3 | 4 |
| BCD Complement | 10 | Code: DPS9 137 | 3 | 4 |
| Hexadecimal | 16 | Code: DPS9 301 | 3 | 4 |

Codiertabellen siehe Seite 211 / Coding tables please see page 211

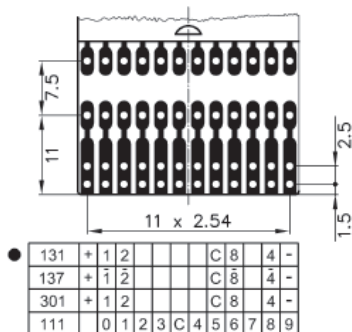
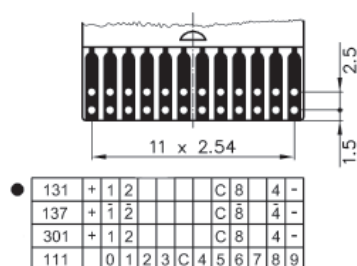
3 PRINTPLATTE / PCB

Kurz / Short

Code: **DPS9 2 A K 4**

Lang / Long

Code: **DPS9 2 A L 4**



● kurzschließende Schaltweise / shorting switching mode

Bei binärcodierten Ausführungen sind die Ausgangsleitungen werksseitig unterbrochen.

For binary coded versions the output tracks are disconnected in the factory.

Bohrungen Ø1mm für Löt- und Steckanschluss / Through holes Ø1mm for soldering / socket connections

4 FARBE / COLOUR

Gehäuse schwarz, Ziffernrolle schwarz, Beschriftung weiß / housing black, drum black, digits white

Code: **DPS9 2 3 2**

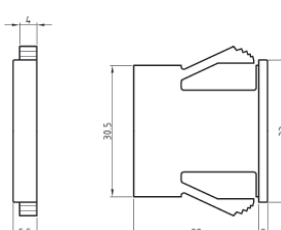
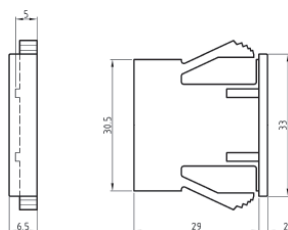
ZUBEHÖR / ACCESSORIES

Abschlussplattenpaar / Pair of end plates

Code: **DPS9/10-P/B**

Abschlussplattenpaar / Pair of end plates

Code: **DPS9/10-P**



Данный компонент на территории Российской Федерации

Вы можете приобрести в компании MosChip.

Для оперативного оформления запроса Вам необходимо перейти по данной ссылке:

<http://moschip.ru/get-element>

Вы можете разместить у нас заказ для любого Вашего проекта, будь то серийное производство или разработка единичного прибора.

В нашем ассортименте представлены ведущие мировые производители активных и пассивных электронных компонентов.

Нашей специализацией является поставка электронной компонентной базы двойного назначения, продукции таких производителей как XILINX, Intel (ex.ALTERA), Vicor, Microchip, Texas Instruments, Analog Devices, Mini-Circuits, Amphenol, Glenair.

Сотрудничество с глобальными дистрибьюторами электронных компонентов, предоставляет возможность заказывать и получать с международных складов практически любой перечень компонентов в оптимальные для Вас сроки.

На всех этапах разработки и производства наши партнеры могут получить квалифицированную поддержку опытных инженеров.

Система менеджмента качества компании отвечает требованиям в соответствии с ГОСТ Р ИСО 9001, ГОСТ РВ 0015-002 и ЭС РД 009

Офис по работе с юридическими лицами:

105318, г.Москва, ул.Щербаковская д.3, офис 1107, 1118, ДЦ «Щербаковский»

Телефон: +7 495 668-12-70 (многоканальный)

Факс: +7 495 668-12-70 (доб.304)

E-mail: info@moschip.ru

Skype отдела продаж:

moschip.ru

moschip.ru_4

moschip.ru_6

moschip.ru_9