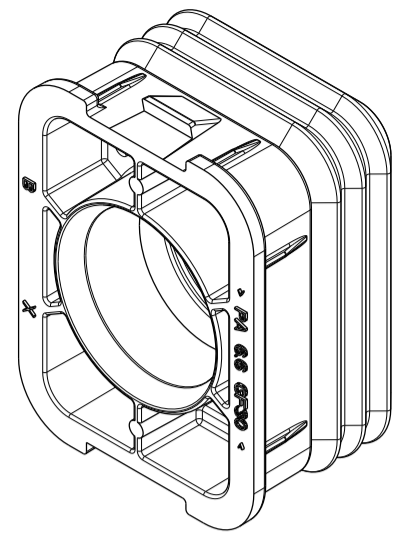
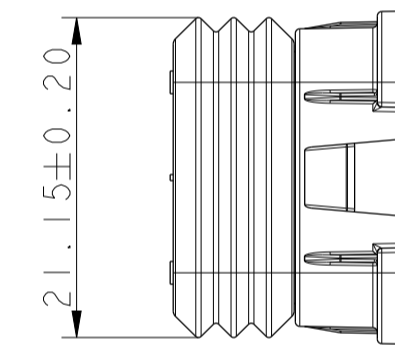
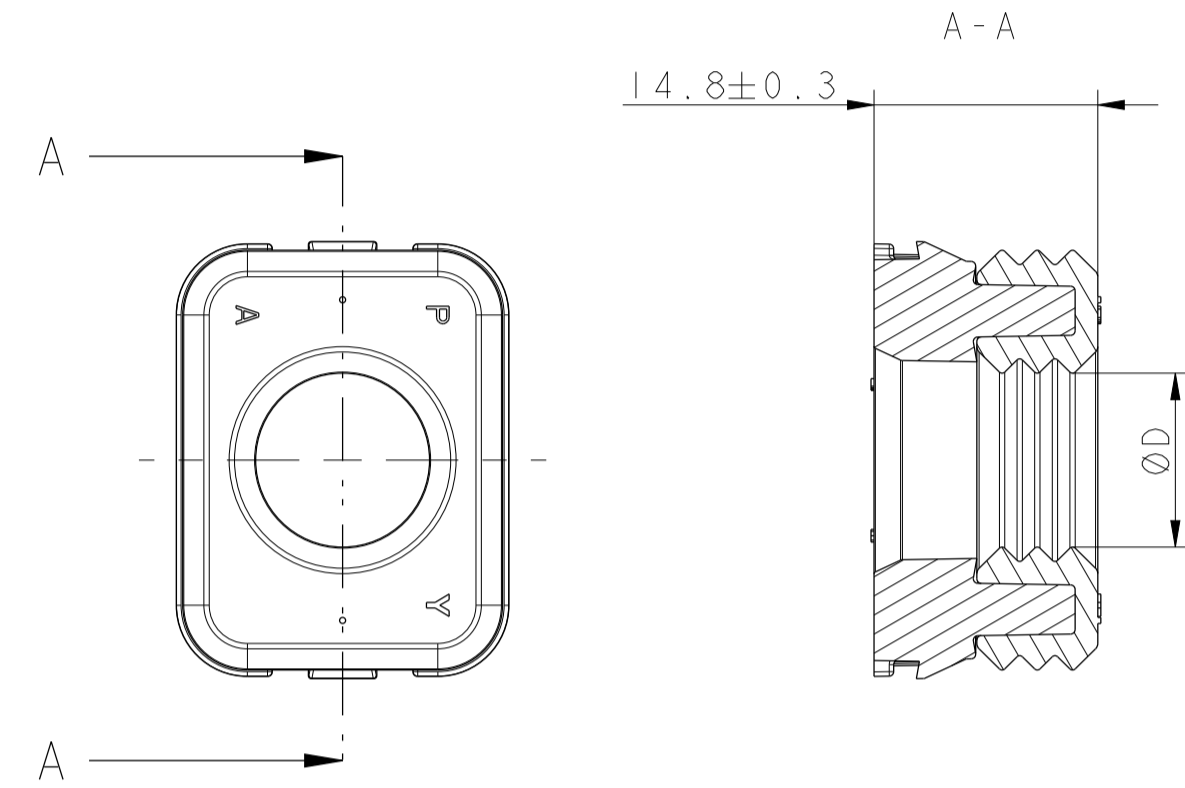
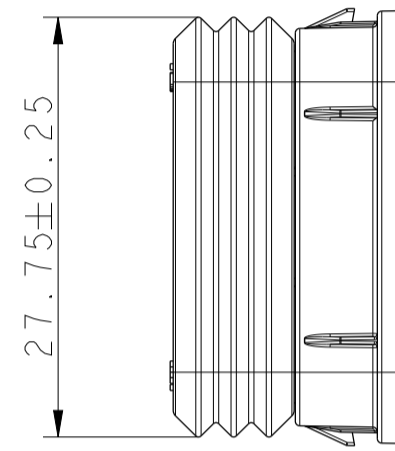
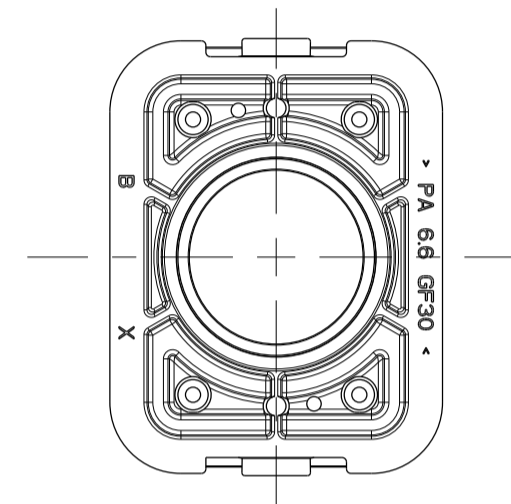


VUE ISOMETRIQUE / ISOMETRIC VIEW  
EHELLE / SCALE 2:1



- NOTA :
- CAHIER DES CHARGES FCI : FE PS 12 006
    - CLASSE DE TEMPERATURE DU CONNECTEUR : -40°C ; +125°C
    - CLASSE DE VIBRATION : PROFIL SUR CAISSE (3.9G / DE 5 A 1000HZ)
    - CLASSE D'ETANCHEITE : 1000mb INITIAL / 500mb APRES LES TESTS D'ENVIRONNEMENT
  - CONDITIONNEMENT : FE PA 12 005
  - DOSSIER DE MISE EN ŒUVRE : PUI58
  - CE PLAN EST UN EXTRAIT DES PLANS DE DEFINITIONS  
ON FERA REFERENCE POUR TOUT LITIGE AUX PLANS DE DEFINITIONS
  - EFFORT D'ARRACHEMENT DU RETAINER SUR LE PLUG : 100N MINI

- NOTE :
- FCI PRODUCT SPECIFICATIONS : FE PS 12 006
    - TEMPERATURE CLASS OF THE CONNECTOR : -40°C ; +125°C
    - VIBRATION CLASS : BODY PROFIL (3.9G / FROM 5 TO 1000HZ)
    - SEALING CLASS : 1000mb INITIAL / 500mb AFTER TEST ENVIRONNEMENT
  - PACKAGING : FE PA 12 005
  - HANDLING MANUAL : PUI58
  - THIS DRAWING IS AN EXTRACT OF THE DETAILS DRAWINGS  
IN CASE OF CONFLICT REFERED TO IT
  - RETAINER PULL OUT FORCE ON THE PLUG HOUSING : 100N MINI



COTE SOUMISE A CAPABILITE  
CAPABILITY DIMENSION

| PRODUITS ASSOCIES (POUR INFORMATION)<br>ASSOCIATED PARTS (FOR INFORMATION) |                              |
|--|------------------------------|
|  | REFERENCE FCI<br>FCI PART-N° |
| PORTE-CLIPS 2V RCS890 CODE1<br>2W RCS890 KEY1 FEMALE CONNECTOR             | F922210                      |

| REFERENCE FCI<br>FCI PART NUMBER | INDICE FCI<br>FCI PART REVISION | COULEUR JOINT<br>SEAL COLOR | MATIERE JOINT<br>SEAL MATERIAL | COULEUR PLAQUETTE<br>RETAINER COLOR | MATIERE PLAQUETTE<br>RETAINER MATERIAL | DIAMETRE D<br>D DIAMETER | TAILLE<br>SIZE | DIAMETRE FIL SUR ISOLANT<br>WIRE DIAMETER ON INSULATION | POIDS<br>MASS |
|----------------------------------|---------------------------------|-----------------------------|--------------------------------|-------------------------------------|--|--------------------------|----------------|---|---------------|
| F132210                          | A                               | NOIR<br>BLACK               | SILICON LSR<br>5% OIL          | NOIR<br>BLACK                       | PA 6.6 GF30                            | 9.6±0.2                  | 40             | 10.9±0.2  | 0.006 kg±10%  |
| F232210                          | A                               | GRIS<br>GREY                | 30±5 SHORES A                  |                                     |  | 11.5±0.2                 | 50             | 12.4±0.2  | 0.006 kg±10%  |

|                                  |  |                                      |  |
|----------------------------------|--|--------------------------------------|--|
| ECN-NO.<br>NUMERO ECH            |  | POSITION                             | CHANGE DESCRIPTION<br>MODIFICATION       |
| PROJECT SPEC.<br>SPECIF. PRODUIT |  | PACKAGING SPEC.<br>SPECIF. EMBALLAGE | APPLICATION SPEC.<br>SPECIF. APPLICATION |
| TOLERANCES<br>TOLERANCES         |  | ±0.1                                 | ±2*                                      |
| MATERIAL :<br>MATIERE :          |  | SEE TABLE                            | SEE TABLE                                |
| COLOR :<br>COULEUR :             |  | SEE TABLE                            | SEE TABLE                                |
| DATE                             |  | NAME                                 | TITLE                                    |
| DRAWING NUMBER<br>REF. PLAN      |  | REV.                                 | IND.                                     |
| PCC0772260                       |  |                                      |  |

SEAL RETAINER DEVICE

2W RCS890 POWER CONNECTOR

FCI

Serial Released

See Table

## Данный компонент на территории Российской Федерации

### Вы можете приобрести в компании MosChip.

Для оперативного оформления запроса Вам необходимо перейти по данной ссылке:

<http://moschip.ru/get-element>

Вы можете разместить у нас заказ для любого Вашего проекта, будь то серийное производство или разработка единичного прибора.

В нашем ассортименте представлены ведущие мировые производители активных и пассивных электронных компонентов.

Нашей специализацией является поставка электронной компонентной базы двойного назначения, продукции таких производителей как XILINX, Intel (ex.ALTERA), Vicor, Microchip, Texas Instruments, Analog Devices, Mini-Circuits, Amphenol, Glenair.

Сотрудничество с глобальными дистрибьюторами электронных компонентов, предоставляет возможность заказывать и получать с международных складов практически любой перечень компонентов в оптимальные для Вас сроки.

На всех этапах разработки и производства наши партнеры могут получить квалифицированную поддержку опытных инженеров.

Система менеджмента качества компании отвечает требованиям в соответствии с ГОСТ Р ИСО 9001, ГОСТ РВ 0015-002 и ЭС РД 009

### Офис по работе с юридическими лицами:

105318, г.Москва, ул.Щербаковская д.3, офис 1107, 1118, ДЦ «Щербаковский»

Телефон: +7 495 668-12-70 (многоканальный)

Факс: +7 495 668-12-70 (доб.304)

E-mail: [info@moschip.ru](mailto:info@moschip.ru)

Skype отдела продаж:

moschip.ru

moschip.ru\_4

moschip.ru\_6

moschip.ru\_9