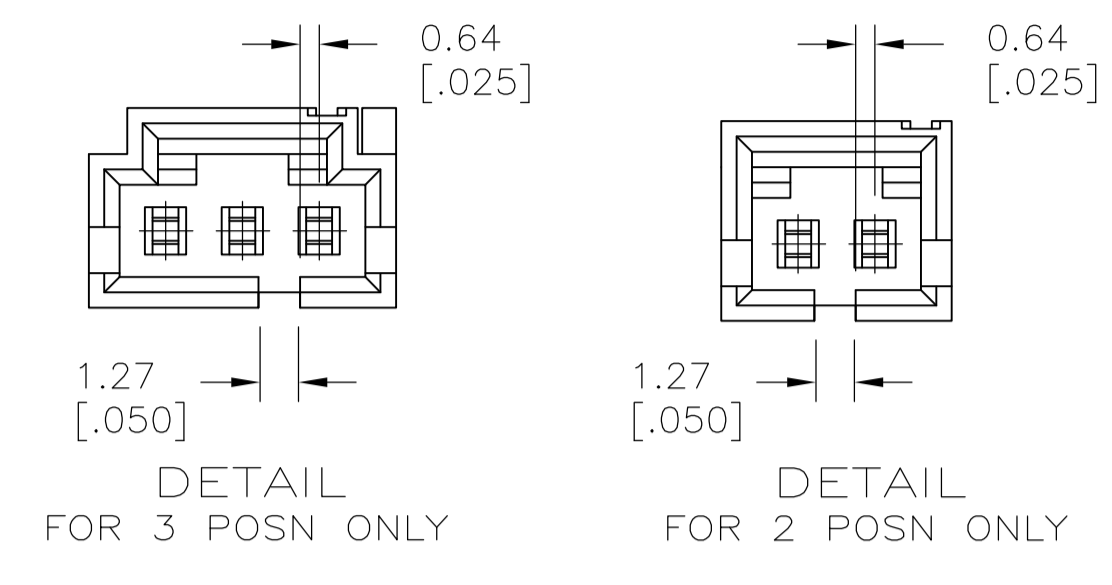
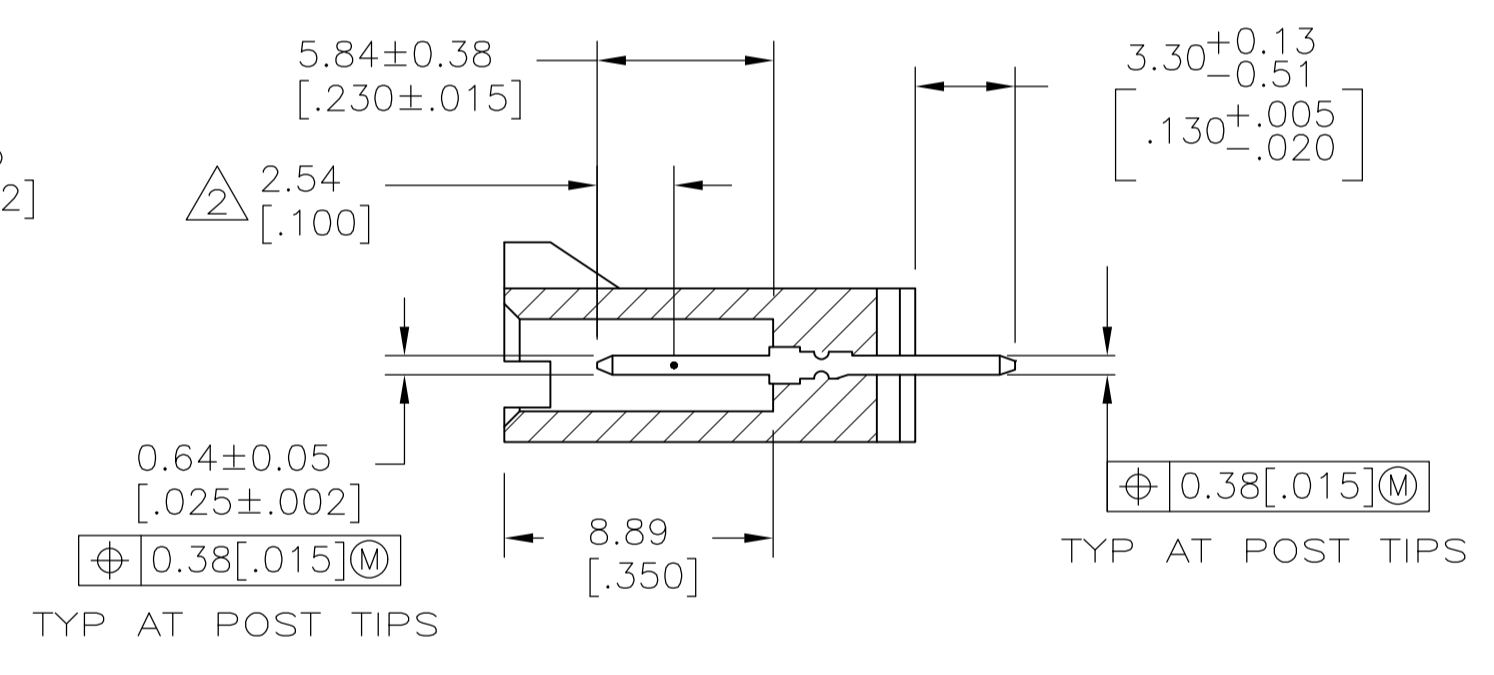
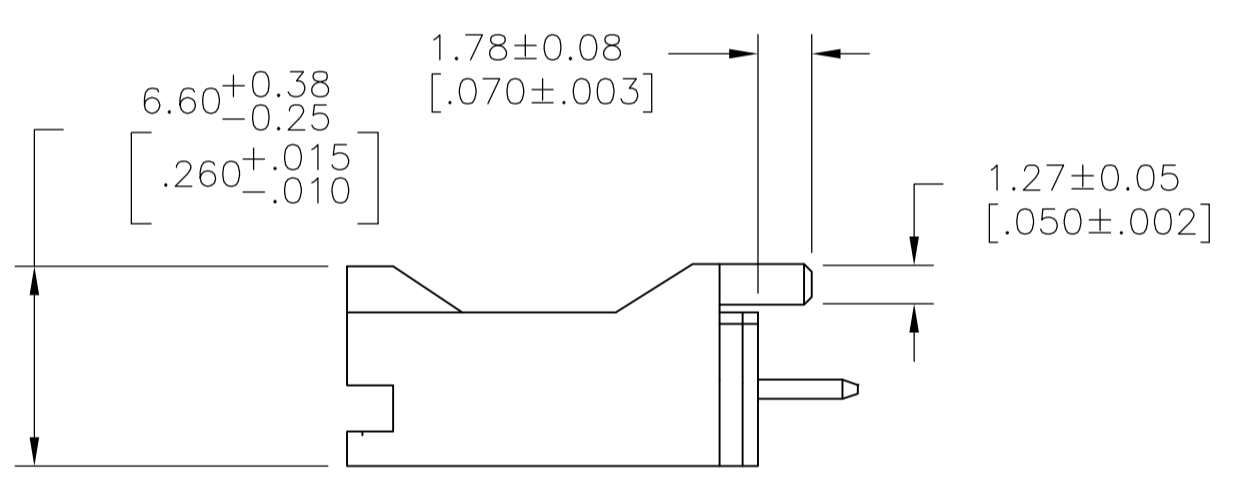
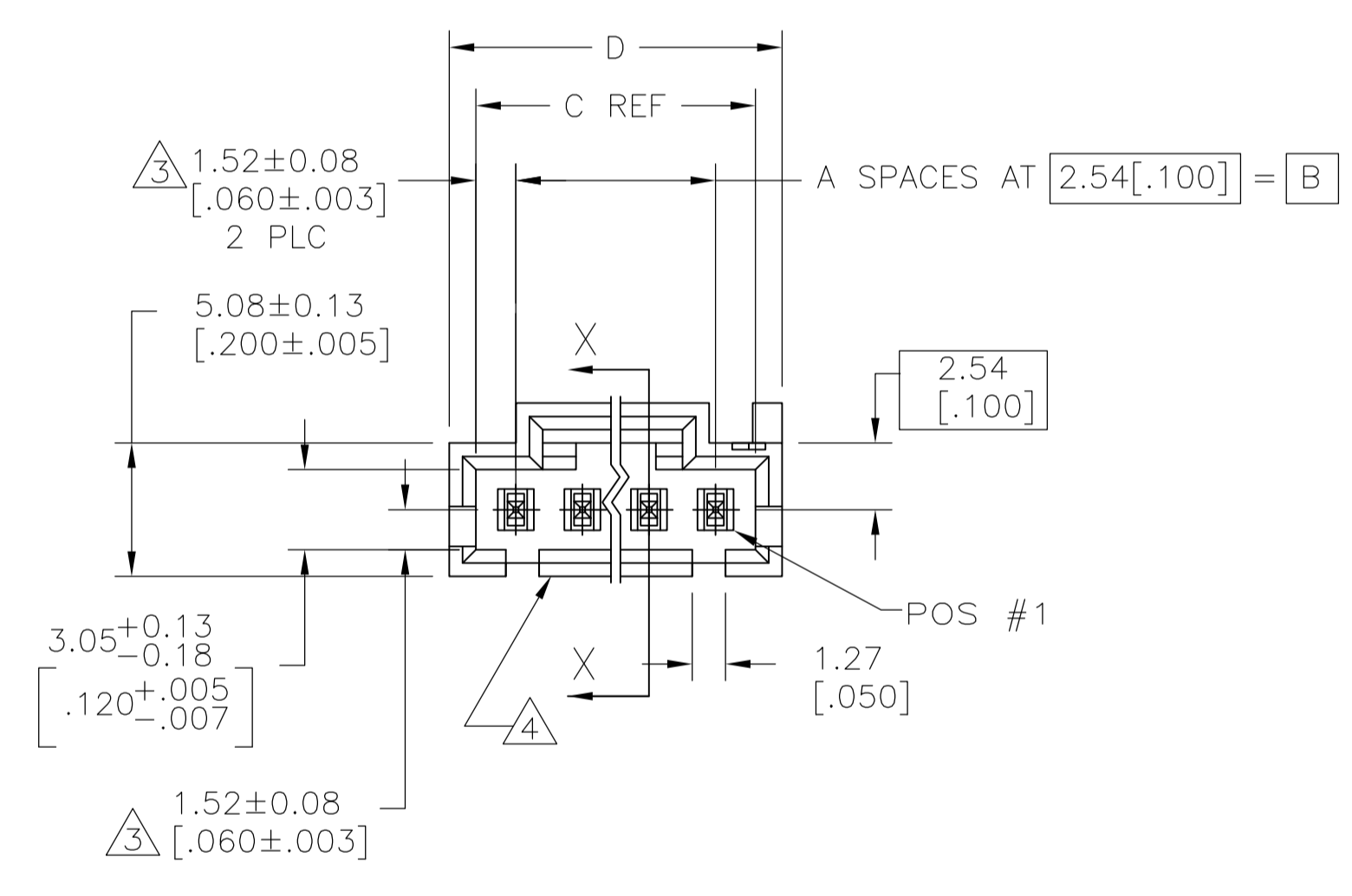


HOLD DOWN CONFIGURATION FOR 4 POSITION ASSEMBLY ONLY

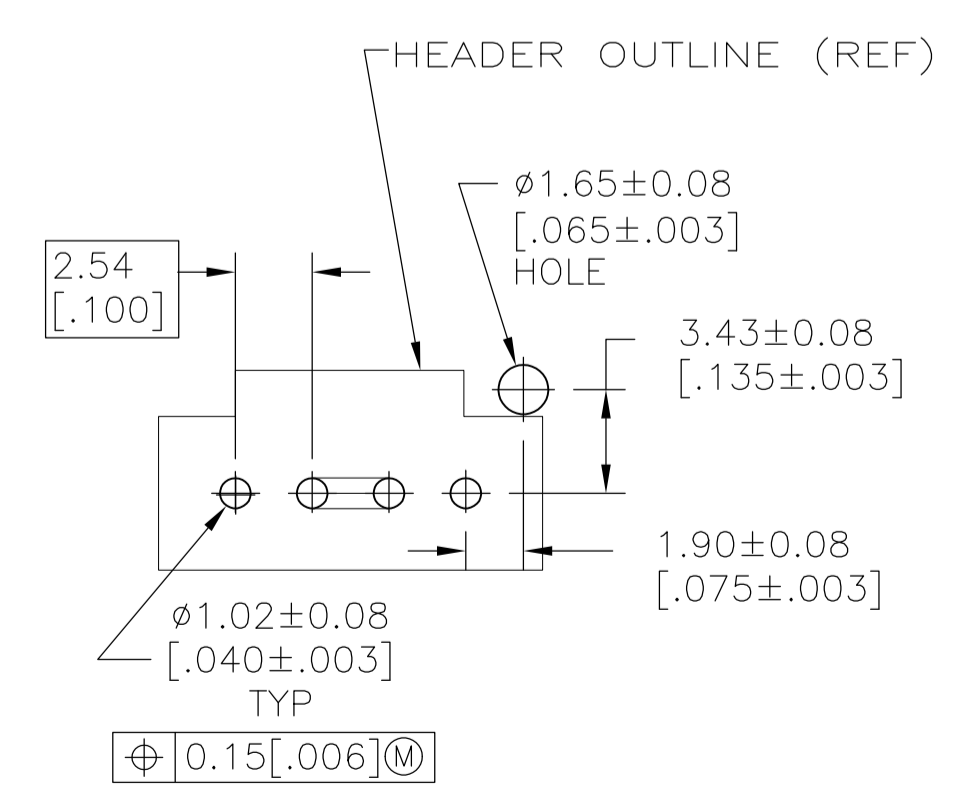


DETAIL FOR 3 POSN ONLY  
DETAIL FOR 2 POSN ONLY

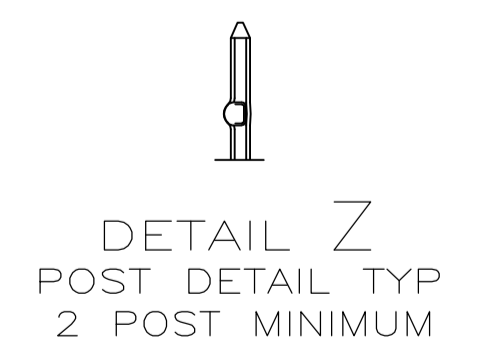
- 1 0.00254-0.00508 [.000100-.00200] BRIGHT TIN-LEAD OVER 0.00127 [.000050] NICKEL.
- 2 POINT OF MEASUREMENT FOR PLATING THICKNESS
- 3 THESE DIMENSIONS APPLY WHERE THE POST INTERSECTS THE HOUSING
- 4 ON ASSEMBLIES WITH FOUR OR MORE POSITIONS, TWO POLARIZATION SLOTS.
- 5 SELECT POST TAILS FORMED TO PROVIDE CONNECTOR HOLD DOWN UNTIL SOLDERED. CONFIGURATION ACCEPTS 0.69-2.03 [.027-.080] THICK PRINTED CIRCUIT BOARD. (SEE DETAIL Z).
- 6 MATERIAL: HOUSING- FLAME RETARDANT THERMOPLASTIC, COLOR-BLACK. POSTS- BRASS.
- 7 0.00254-0.00508 [.000100-.00200] BRIGHT TIN OVER 0.00127 [.000050] NICKEL.
- 8 HIGH TEMPERATURE CONFIGURATION.
- 9 0.00254-0.00508 [.000100-.00200] MATTE TIN OVER 0.00127 [.000050] NICKEL.
- 10 OBSOLETE PARTS: OBSOLETE CIS STREAMLINING PER D.RENAUD/D.SINISI



SECTION X-X



RECOMMENDED HOLE LAYOUT



DETAIL Z POST DETAIL TYP 2 POST MINIMUM

REMARKS	PLATING	D	C	B	A	NO OF POSN	ASSEMBLY PART NUMBER
OBsolete		27.94 [1.100]	25.91 [1.020]	22.86 [.900]	9	10	5-104450-9
OBsolete		25.4 [1.000]	23.37 [.920]	20.32 [.800]	8	9	5-104450-8
OBsolete		22.86 [.900]	20.83 [.820]	17.78 [.700]	7	8	5-104450-7
OBsolete		20.32 [.800]	18.29 [.720]	15.24 [.600]	6	7	5-104450-6
		17.78 [.700]	15.75 [.620]	12.7 [.500]	5	6	5-104450-5
		15.24 [.600]	13.21 [.520]	10.16 [.400]	4	5	5-104450-4
		12.7 [.500]	10.67 [.420]	7.62 [.300]	3	4	5-104450-3
		10.16 [.400]	8.13 [.320]	5.08 [.200]	2	3	5-104450-2
		7.62 [.300]	5.59 [.220]	2.54 [.100]	1	2	5-104450-1
OBsolete		20.32 [.800]	18.29 [.720]	15.24 [.600]	6	7	1-104450-3
		15.24 [.600]	13.21 [.520]	10.16 [.400]	4	5	1-104450-2
		10.16 [.400]	8.13 [.320]	5.08 [.200]	2	3	1-104450-1
		12.7 [.500]	10.67 [.420]	7.62 [.300]	3	4	1-104450-0
OBsolete		27.94 [1.100]	25.91 [1.020]	22.86 [.900]	9	10	104450-9
		25.4 [1.000]	23.37 [.920]	20.32 [.800]	8	9	104450-8
		22.86 [.900]	20.83 [.820]	17.78 [.700]	7	8	104450-7
		20.32 [.800]	18.29 [.720]	15.24 [.600]	6	7	104450-6
		17.78 [.700]	15.75 [.620]	12.7 [.500]	5	6	104450-5
		15.24 [.600]	13.21 [.520]	10.16 [.400]	4	5	104450-4
		12.7 [.500]	10.67 [.420]	7.62 [.300]	3	4	104450-3
		10.16 [.400]	8.13 [.320]	5.08 [.200]	2	3	104450-2
		7.62 [.300]	5.59 [.220]	2.54 [.100]	1	2	104450-1

THIS DRAWING IS A CONTROLLED DOCUMENT.

DIMENSIONS: mm

TOLERANCES UNLESS OTHERWISE SPECIFIED:

0 PLC	± .005
1 PLC	± .003
2 PLC	± .002
3 PLC	± 0.38 [.005]
4 PLC	± .001
ANGLES	± .001

MATERIAL: SEE NOTE 6

FINISH: SEE TABLE

WEIGHT: --

CUSTOMER DRAWING

DIN R BROWN 09FEB01

CHK K WRIGHT 09FEB01

APVD K WRIGHT 09FEB01

NAME: HEADER ASSY, AMPMODU MTE, VERTICAL, WITH LATCH, SINGLE ROW, .100 CL, .025 SQ POSTS, PCB ORIENTATION, AND RETENTIVE POSTS

PRODUCT SPEC: 108-25034

APPLICATION SPEC: --

SIZE: A1

SCALE: 4:1

SHEET 1 OF 1

REV AD2

## Данный компонент на территории Российской Федерации

### Вы можете приобрести в компании MosChip.

Для оперативного оформления запроса Вам необходимо перейти по данной ссылке:

<http://moschip.ru/get-element>

Вы можете разместить у нас заказ для любого Вашего проекта, будь то серийное производство или разработка единичного прибора.

В нашем ассортименте представлены ведущие мировые производители активных и пассивных электронных компонентов.

Нашей специализацией является поставка электронной компонентной базы двойного назначения, продукции таких производителей как XILINX, Intel (ex.ALTERA), Vicor, Microchip, Texas Instruments, Analog Devices, Mini-Circuits, Amphenol, Glenair.

Сотрудничество с глобальными дистрибьюторами электронных компонентов, предоставляет возможность заказывать и получать с международных складов практически любой перечень компонентов в оптимальные для Вас сроки.

На всех этапах разработки и производства наши партнеры могут получить квалифицированную поддержку опытных инженеров.

Система менеджмента качества компании отвечает требованиям в соответствии с ГОСТ Р ИСО 9001, ГОСТ РВ 0015-002 и ЭС РД 009

### Офис по работе с юридическими лицами:

105318, г.Москва, ул.Щербаковская д.3, офис 1107, 1118, ДЦ «Щербаковский»

Телефон: +7 495 668-12-70 (многоканальный)

Факс: +7 495 668-12-70 (доб.304)

E-mail: [info@moschip.ru](mailto:info@moschip.ru)

Skype отдела продаж:

moschip.ru

moschip.ru\_4

moschip.ru\_6

moschip.ru\_9