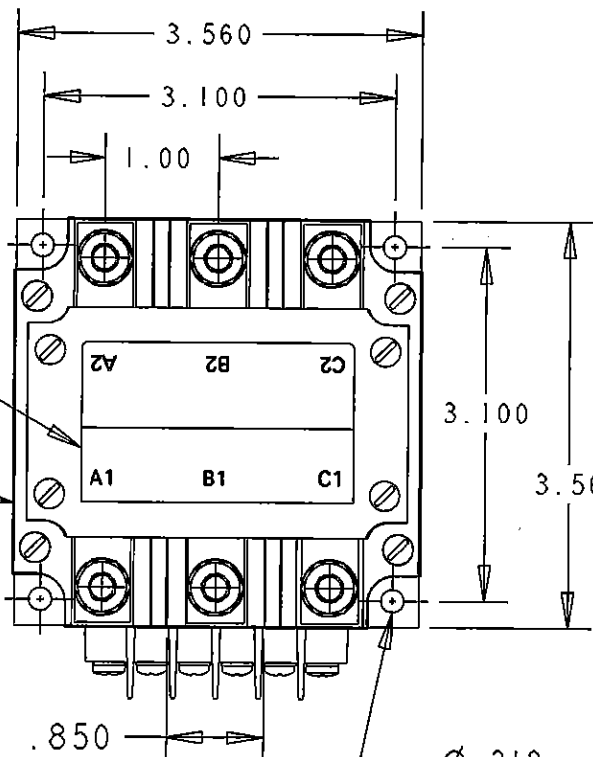


REVISIONS		RELEASED	APPROVED
REV.	DESCRIPTION	DATE	
A	MOD DIMS & ORIENTATION OF AUX TERM BLOCK	05/07/12	EPW
B	MOD DIMS; ADDED DOUBLE VOLTAGE	05/08/19	EPW
C	ADDED ENVIRONMENT/COIL SPECS; .138-32 CALLOUT	05/08/19	EPW
D	ADDED COIL CURRENT	05/09/20	EPW
E	UPDATED COIL CURRENTS	06/02/21	EPW
F	UPDATED VIEWS WITH LATEST PART REVISIONS	07/10/05	JMK
G	ADD REVISED LABELS	07/11/30	JMK
H	UPDATED VIEWS WITH LATEST REVS	08/04/24	JMK
J	ADDED .850 DIM.	12/03/16	CB



CONSTRUCTION

GASKET SEALED (DUST & WATER RESISTANCE)

MAIN CONTACTS
 CONFIGURATION
 VOLTAGE
 FREQUENCY
 CURRENT RES.
 RUPTURE
 OPERATE TIME
 SIMULTANEITY

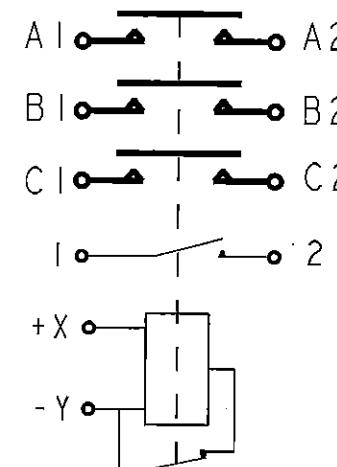
3PST NORMALLY OPEN (DOUBLE BREAK)
 240/416 VAC
 480 VAC
 50/60/400 HZ
 240A
 120A
 2400A
 1200A
 50mS MAX
 5mS

COIL DATA
 DUTY CYCLE
 NORMAL OPER. VOLT.
 OPER. VOLTAGE RANGE
 MAX PICKUP VOLTAGE
 DROPOUT VOLTAGE
 COIL CURRENT
 INRUSH
 HOLD

CONTINUOUS ECONOMIZING
 24 VDC
 18VDC - 32VDC
 18 VDC
 1-10 VDC
 3.0 A MAX AT 28 VDC & 25°C
 0.35 A MAX AT 28 VDC & 25°C

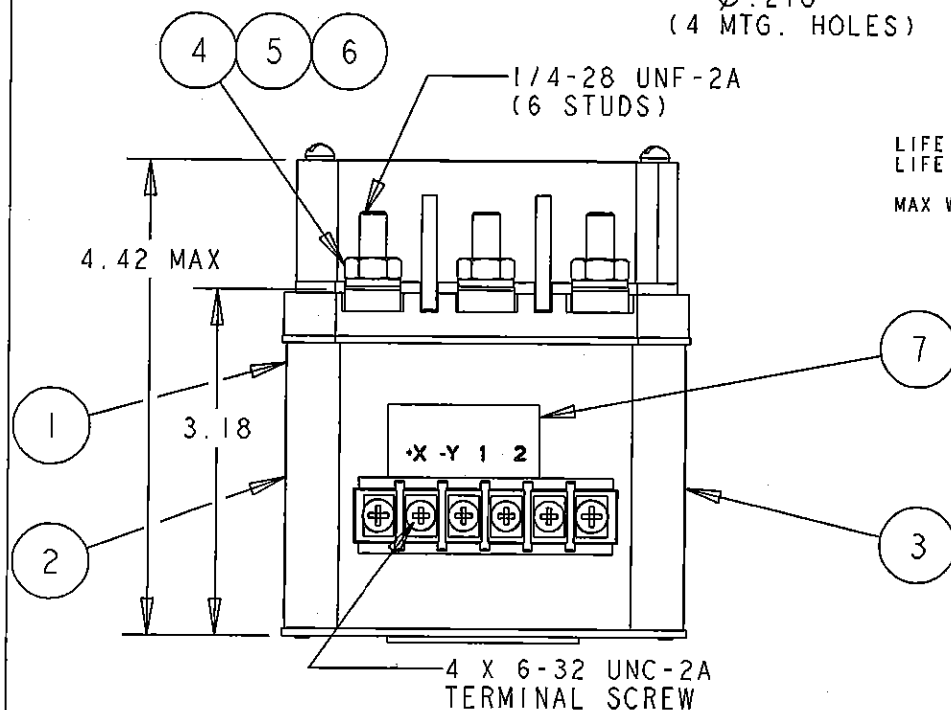
AUX CONTACTS
 CONFIGURATION
 VOLTAGE
 CURRENT
 RES.

1 SPST N.O.
 28 VDC
 5 AMP 28VDC
 10 AMP 120VAC



LIFE ELECTRICAL
 LIFE MECHANICAL
 MAX WEIGHT

50,000 CYCLES MIN.
 100,000 CYCLES MIN.
 2.8 LBS



8	1	47912-011	LABEL - MAIN TERMINAL		1616967-7
7	1	47912-003	LABEL - TERMINAL		2-1616960-1
6	6	51807-034	LOCKWASHER, 1/4 SPLIT		3-1616360-0
5	6	51703-064	WASHER FLAT 1/2 X 17/64 X .032		6-1616358-7
4	6	50407-364	NUT 1/4-28 X 7/16 X 3/16 HEX		2-1616338-3
3	1	47912-002	LABEL - WIRING DIAGRAM		2-1616960-0
2	1	47912-010	LABEL-NAME PLATE		1616967-6
1	1	47776-030	CONTACTOR ASSEMBLY-PRIMARY		2-1616948-1

FIND NO	OFF RECD	PART OR IDENTIFYING NO	NOMENCLATURE OR DESCRIPTION	DRAWING OR SPECIFICATION	FSCN NO	TYCO PART NO	MATERIAL OR NOTE
UNLESS OTHERWISE SPECIFIED DIMENSIONS ARE IN INCHES TOLERANCES ON							
2 PL DEC. 3 PL DEC. 1 ANGLES							
± .05 ± .015 ± 1°							
DR BY EPW 05/07/01			Harman Division 175 W. DIAMOND STREET MANSFIELD, OHIO 44902 CONTACTOR 3PST NO 240A 240/416 VAC DWG NO. SAI36F				
CHK BY JMK 06/11/09							
ENGR JMK 06/11/09							
MFG MFG			REF TE PN 1616948-7				
SIZE A CODE IDENT 74063			SCALE 3/5 SHEET 1 OF 1				

Данный компонент на территории Российской Федерации

Вы можете приобрести в компании MosChip.

Для оперативного оформления запроса Вам необходимо перейти по данной ссылке:

<http://moschip.ru/get-element>

Вы можете разместить у нас заказ для любого Вашего проекта, будь то серийное производство или разработка единичного прибора.

В нашем ассортименте представлены ведущие мировые производители активных и пассивных электронных компонентов.

Нашей специализацией является поставка электронной компонентной базы двойного назначения, продукции таких производителей как XILINX, Intel (ex.ALTERA), Vicor, Microchip, Texas Instruments, Analog Devices, Mini-Circuits, Amphenol, Glenair.

Сотрудничество с глобальными дистрибьюторами электронных компонентов, предоставляет возможность заказывать и получать с международных складов практически любой перечень компонентов в оптимальные для Вас сроки.

На всех этапах разработки и производства наши партнеры могут получить квалифицированную поддержку опытных инженеров.

Система менеджмента качества компании отвечает требованиям в соответствии с ГОСТ Р ИСО 9001, ГОСТ РВ 0015-002 и ЭС РД 009

Офис по работе с юридическими лицами:

105318, г.Москва, ул.Щербаковская д.3, офис 1107, 1118, ДЦ «Щербаковский»

Телефон: +7 495 668-12-70 (многоканальный)

Факс: +7 495 668-12-70 (доб.304)

E-mail: info@moschip.ru

Skype отдела продаж:

moschip.ru

moschip.ru_4

moschip.ru_6

moschip.ru_9