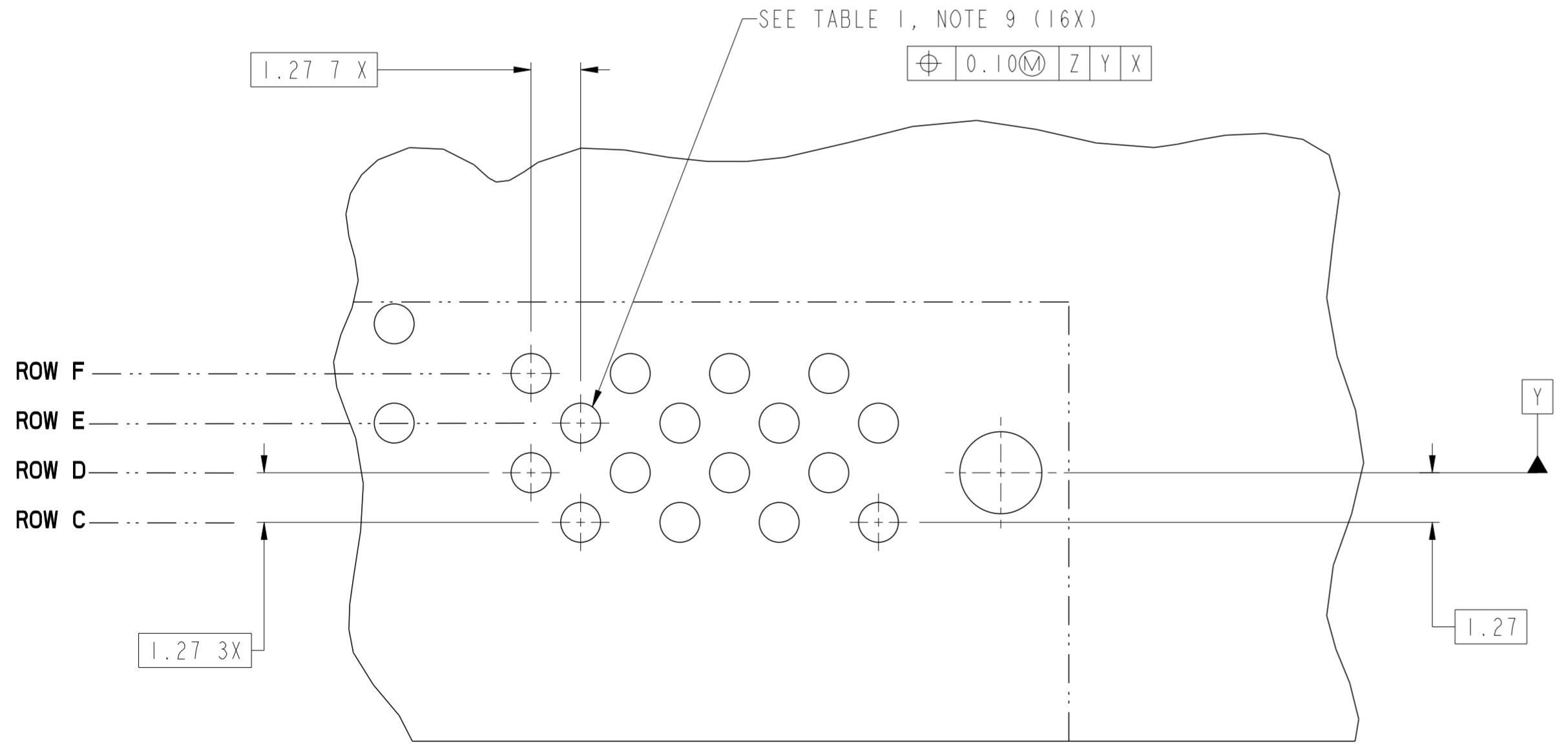
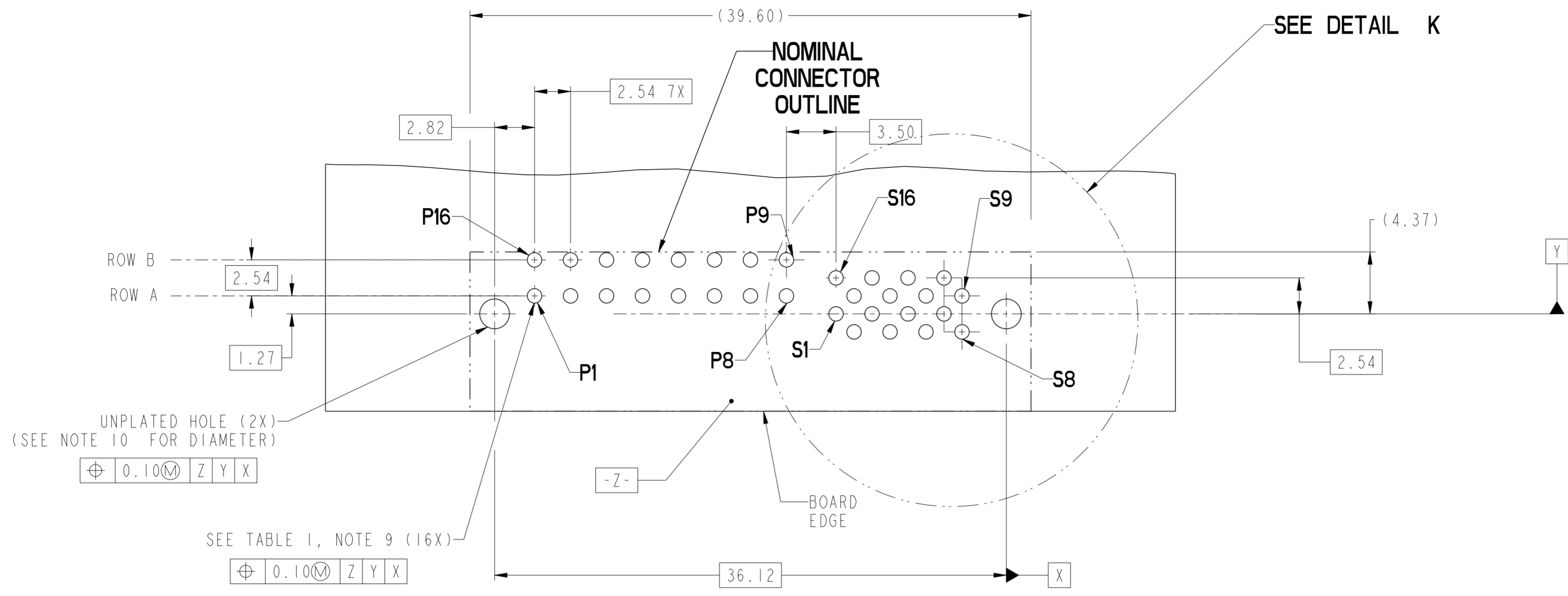


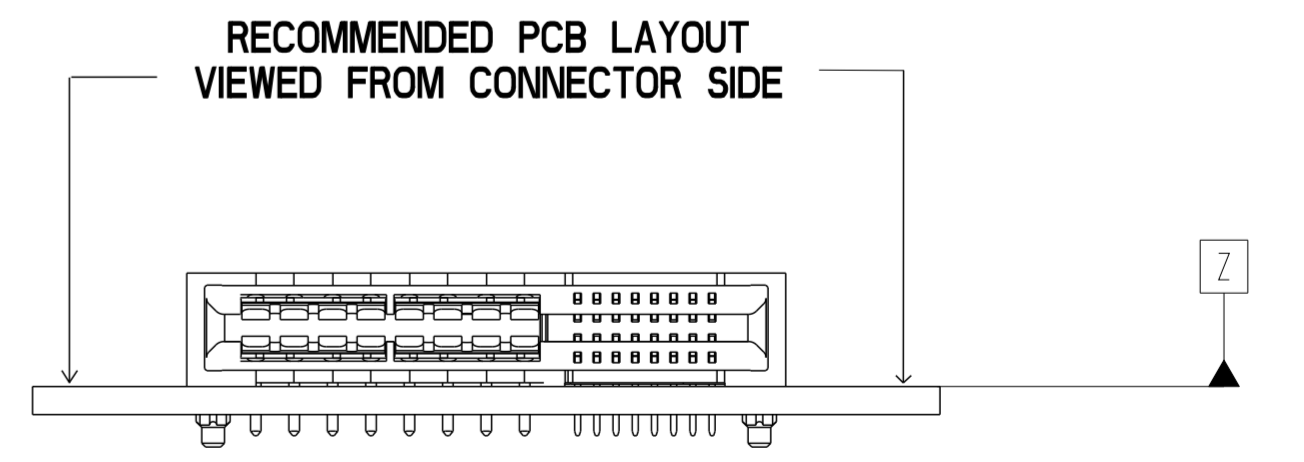
SECTION A-A

SECTION B-B

<table border="1"> <tr> <th>rev</th> <th>ecn no</th> <th>dr</th> <th>date</th> </tr> <tr> <td>A</td> <td>---</td> <td>HZ</td> <td>2011-06-30</td> </tr> <tr> <td>B</td> <td>ELX-DG-006035-1</td> <td>HZ</td> <td>2011-09-16</td> </tr> </table>				rev	ecn no	dr	date	A	---	HZ	2011-06-30	B	ELX-DG-006035-1	HZ	2011-09-16	spec ref - tolerance std - TOLERANCES UNLESS OTHERWISE SPECIFIED				dr Wei-Long Zhang 2011/03/28 eng Wei-Long Zhang 2011/09/16 chr Jon Qin 2011/09/19 appr Pei-Ming Zheng 2011/09/19		projection $\begin{matrix} \oplus \\ \ominus \end{matrix}$ MM size A2 scale 4:1		ecn no ELX-DG-006035-1 rel level Released	
rev	ecn no	dr	date																						
A	---	HZ	2011-06-30																						
B	ELX-DG-006035-1	HZ	2011-09-16																						
surface \checkmark				linear <table border="1"> <tr> <td>0.X</td> <td>± 0.30</td> </tr> <tr> <td>0.XX</td> <td>± 0.10</td> </tr> <tr> <td>0.XXX</td> <td>± 0.05</td> </tr> </table>		0.X	± 0.30	0.XX	± 0.10	0.XXX	± 0.05	FCI www.fci.com		title RIGHT ANGLE 16P16S HIGH POWER CARD EDGE		dwg no 10117877 rev B									
0.X	± 0.30																								
0.XX	± 0.10																								
0.XXX	± 0.05																								
Product - Customer Drw						sheet 1 of 4																			



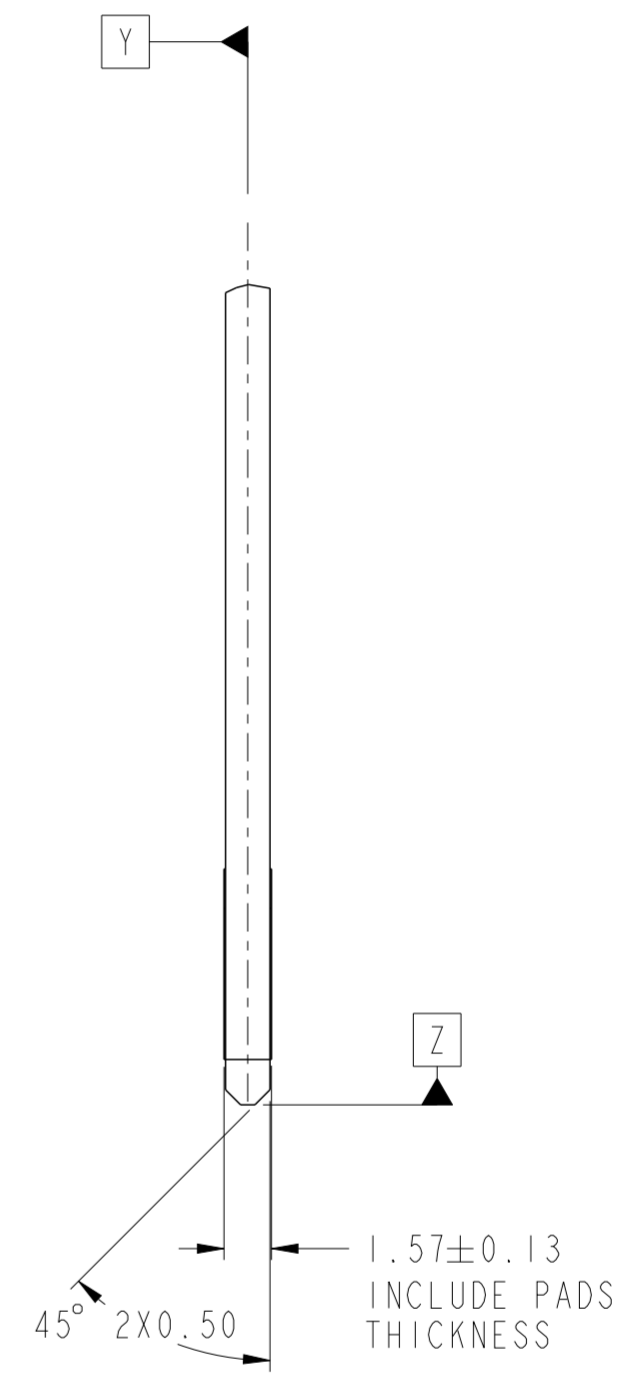
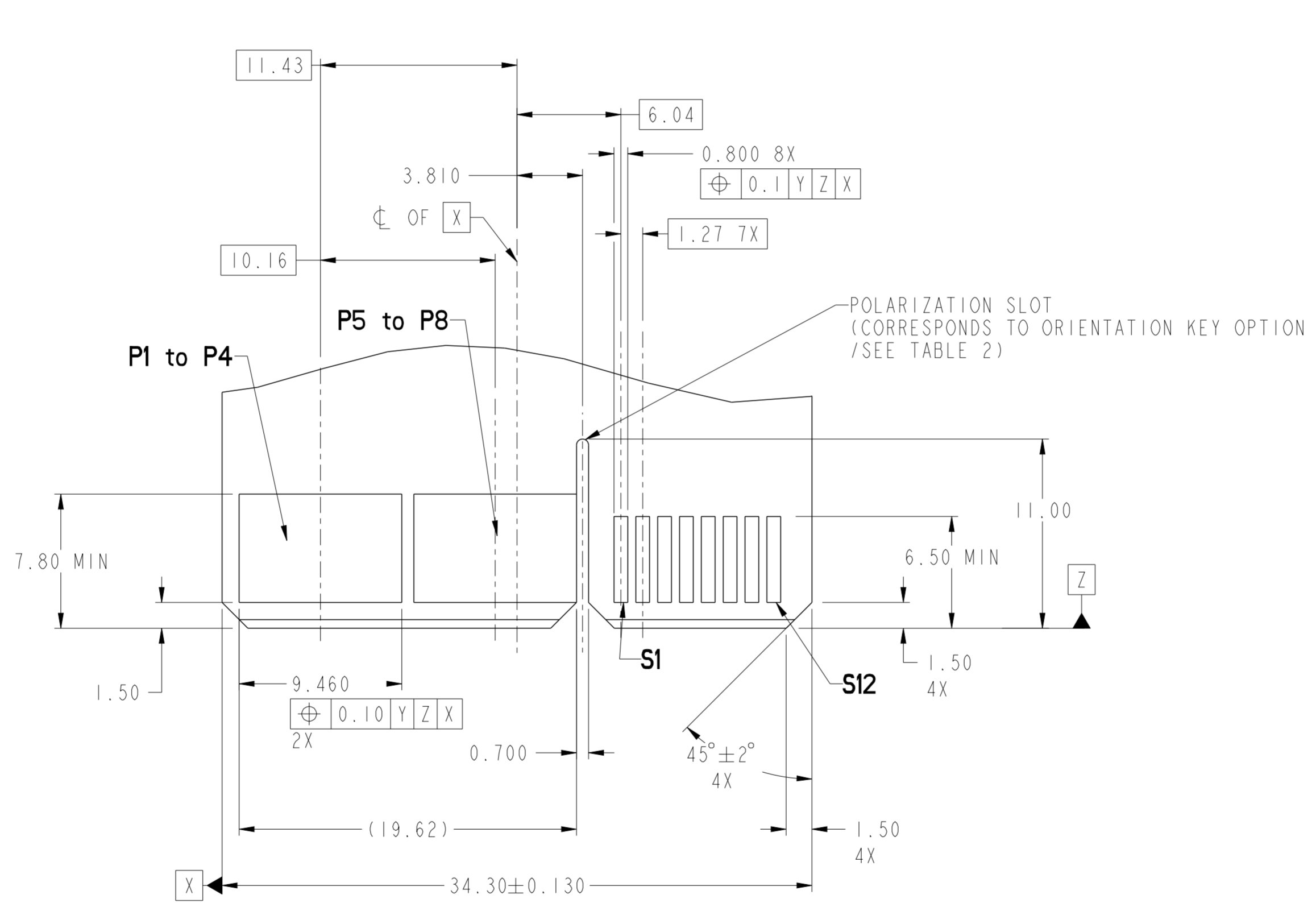
DETAIL K
SCALE 8:1



dr	Wei-Long Zhang	2011/03/28	projection	MM	size	A2	scale	4:1
eng	Wei-Long Zhang	2011/09/16			ecn no	ELX-DG-006035-1	rel level	Released
chr	Jon Qin	2011/09/19						
appr	Pai-Ming Zheng	2011/09/19	product family	-	rel level	-	rel level	Released
		TITLE RIGHT ANGLE 16P16S HIGH POWER CARD EDGE			dwg no 10117877	rev B		
www.fci.com		cat. no.	-		Product - Customer Drw		sheet 2 of 4	

Copyright FCI. FCI

CONTACT TYPE	TOP LAYER DESCRIPTION	TABLE 1 (HPCE / SOLDER TAILS) PLATED THROUGH-HOLE REQUIREMENTS				
		DRILLED HOLE DIAMETER	COPPER THICKNESS	TIN-LEAD THICKNESS	TIN THICKNESS	FINISHED HOLE DIAMETER
POWER & SIGNAL	TIN-LEAD	1.10-1.16 (1.15 DRILL)	0.025 - 0.050	0.005 - 0.015	--	0.94 - 1.10
	IMMERSION TIN	1.10-1.16 (1.15 DRILL)	0.025 - 0.050	--	0.9 - 1.5um	0.94 - 1.10
	COPPER (SEE NOTE 8)	1.10-1.16 (1.15 DRILL)	0.025 - 0.050	--	--	0.94 - 1.10

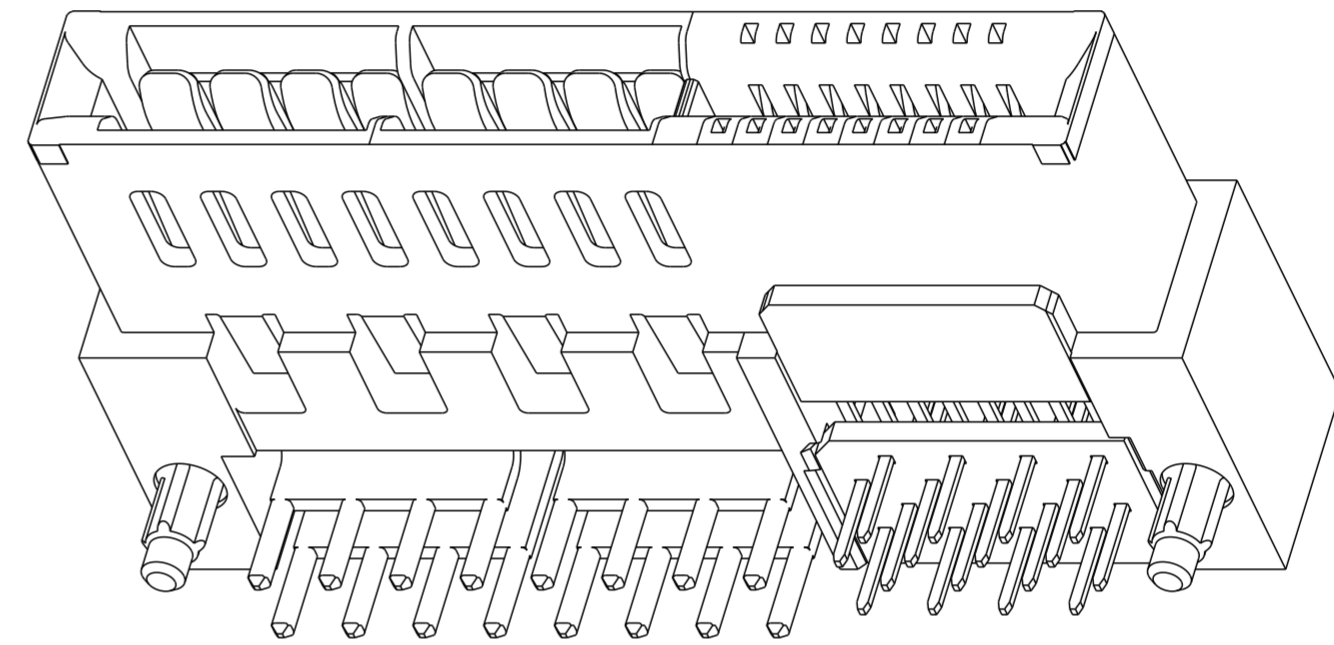


RECOMMENDED MATING BOARD FOOTPRINT

dr	Wei-Long Zhang	2011/03/28	projection	MM	size	A2	scale	4:1
eng	Wei-Long Zhang	2011/09/16			ecn no	ELX-DG-006035-1	rel level	Released
chr	Jon Qin	2011/09/19						
appr	Pei-Ming Zheng	2011/09/19	product family	-	rel level	-	-	-
		RIGHT ANGLE 16P16S HIGH POWER CARD EDGE			dwg no 10117877	rev B	Product - Customer Drw sheet 3 of 4	
www.fci.com		cat. no.	-	Product - Customer Drw	sheet 3 of 4			

Copyright FCI. FCI

HPCE PART NUMBER (TABLE 2)					
10117877	TAIL TYPE	HOLD-DOWN OPTION	ORIENTATION KEY	DIM "A" TYPICAL TAIL LENGTH	
10117877-001LF	SOLDER TAIL	NO	YES	3.25±0.25	
10117877-002LF			NO		
10117877-003LF		YES	YES		
10117877-004LF			NO		
10117877-005LF		NO	YES		4.05±0.25
10117877-006LF			NO		
10117877-007LF		YES	YES		
10117877-008LF			NO		
10117877-009LF		NO	YES	4.85±0.25	
10117877-010LF			NO		
10117877-011LF		YES	YES		
10117877-012LF			NO		



NOTES:

1. CONNECTOR MATERIALS:
 HOUSING: HIGH TEMPERATURE THERMAL PLASTIC, BLACK
 UL 94V-0 COMPLIANT
 CONTACTS: HIGH PERFORMANCE COPPER ALLOY.
2. CONTACT FINISH REF. GS-12-604 SECTION 5.2.
3. PRODUCT SPECIFICATION: GS-12-604.
4. APPLICATION SPECIFICATION: GS-20-128).
5. PRODUCT MARKING (FCI - PART NUMBER & DATE CODE) ON HOUSING IN AREA SHOWN.
6. PACKAGING MEETS FCI SPECIFICATION GS-14-937.
7. HOUSING COMPONENT WILL WITHSTAND EXPOSURE TO 260°C PEAK TEMPERATURE FOR 60 SECONDS IN A CONVECTION, INFRA-RED, OR VAPOR PHASE REFLOW OVEN.
8. COPPER PLATING THICKNESS IN CENTER OF VIA-HOLE CAN BE NO MORE THAN 0.003 LESS THAN OTHER AREAS.
9. ALL HOLE SIZES ARE FINISHED HOLE SIZES.
10. MOUNTING HOLES ARE UNPLATED
 ∅ 2.10 +/- 0.1 FOR SOLDER TAILS

dr	Wei-Long Zhang	2011/03/28	projection	MM	size	A2	scale	4:1
eng	Wei-Long Zhang	2011/09/16			ecn no	ELX-DG-006035-1		
chr	Jon Qin	2011/09/19			rel level	Released		
appr	Pei-Ming Zheng	2011/09/19	product family	-				
		title RIGHT ANGLE 16P16S HIGH POWER CARD EDGE		dwg no 10117877	rev B			
www.fci.com		cat. no.	-	Product - Customer Drw	sheet 4 of 4			

Данный компонент на территории Российской Федерации

Вы можете приобрести в компании MosChip.

Для оперативного оформления запроса Вам необходимо перейти по данной ссылке:

<http://moschip.ru/get-element>

Вы можете разместить у нас заказ для любого Вашего проекта, будь то серийное производство или разработка единичного прибора.

В нашем ассортименте представлены ведущие мировые производители активных и пассивных электронных компонентов.

Нашей специализацией является поставка электронной компонентной базы двойного назначения, продукции таких производителей как XILINX, Intel (ex.ALTERA), Vicor, Microchip, Texas Instruments, Analog Devices, Mini-Circuits, Amphenol, Glenair.

Сотрудничество с глобальными дистрибьюторами электронных компонентов, предоставляет возможность заказывать и получать с международных складов практически любой перечень компонентов в оптимальные для Вас сроки.

На всех этапах разработки и производства наши партнеры могут получить квалифицированную поддержку опытных инженеров.

Система менеджмента качества компании отвечает требованиям в соответствии с ГОСТ Р ИСО 9001, ГОСТ РВ 0015-002 и ЭС РД 009

Офис по работе с юридическими лицами:

105318, г.Москва, ул.Щербаковская д.3, офис 1107, 1118, ДЦ «Щербаковский»

Телефон: +7 495 668-12-70 (многоканальный)

Факс: +7 495 668-12-70 (доб.304)

E-mail: info@moschip.ru

Skype отдела продаж:

moschip.ru

moschip.ru_4

moschip.ru_6

moschip.ru_9