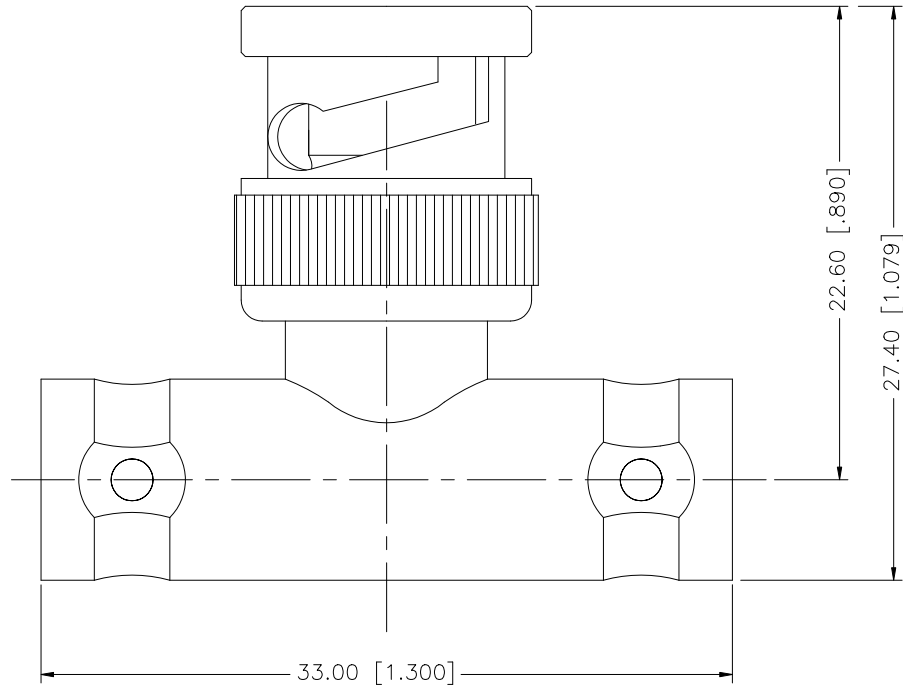


| REV. | DATE     | DESCRIPTION                                        |
|------|----------|----------------------------------------------------|
| NC   | 05/22/00 | INITIAL RELEASE                                    |
| A    | 07/16/07 | UPDATE DRAWING FORMAT                              |
| B    | 01/09/08 | REVISE BODY MATERIAL TO DIECAST, PLATING TO NICKEL |



|   |             |          |         |                                                                                                                                                                                                                                                                                                                                                                                                                                                   |                      |                   |                                               |            |                                                                                            |
|---|-------------|----------|---------|---------------------------------------------------------------------------------------------------------------------------------------------------------------------------------------------------------------------------------------------------------------------------------------------------------------------------------------------------------------------------------------------------------------------------------------------------|----------------------|-------------------|-----------------------------------------------|------------|--------------------------------------------------------------------------------------------|
| 8 |             |          |         | <small>UNLESS OTHERWISE SPECIFIED DIMENSIONS ARE IN MILLIMETERS. DIMENSIONS IN [ ] ARE IN INCHES AND FOR CUSTOMER REFERENCE ONLY.</small><br><small>UNLESS OTHERWISE SPECIFIED TOLERANCES FOR MILLIMETERS ARE:</small><br>0.5 - 8mm ± 0.20mm<br>8 - 30mm ± 0.40mm<br>30 - 120mm ± 0.50mm<br><small>UNLESS OTHERWISE SPECIFIED TOLERANCES FOR INCHES ARE:</small><br>.020 - .315 = ± 0.007"<br>.315 - 1.180 = ± 0.015"<br>1.180 - 4.724 = ± 0.020" | APPROVALS            | DATE              | <h1 style="color: blue;">Amphenol Connex</h1> |            |                                                                                            |
| 7 |             |          |         |                                                                                                                                                                                                                                                                                                                                                                                                                                                   | DRAWN                | G.R.S.            |                                               | 01/09/08   | <small>PART DESCRIPTION</small><br><b>BNC "T" ADAPTER / JACK-PLUG-JACK</b><br><b>50ohm</b> |
| 6 |             |          |         |                                                                                                                                                                                                                                                                                                                                                                                                                                                   | CHECKED              |                   |                                               |            |                                                                                            |
| 5 |             |          |         |                                                                                                                                                                                                                                                                                                                                                                                                                                                   | ISSUED               |                   |                                               |            |                                                                                            |
| 4 |             |          |         |                                                                                                                                                                                                                                                                                                                                                                                                                                                   | SHEET                | 1 OF 1            |                                               |            |                                                                                            |
| 3 | CONTACT PIN | BRASS    | GOLD    | 1                                                                                                                                                                                                                                                                                                                                                                                                                                                 |                      |                   | <small>PART NO.</small>                       | 112461     |                                                                                            |
| 2 | INSULATOR   | DELRIN   | NATURAL | 1                                                                                                                                                                                                                                                                                                                                                                                                                                                 |                      |                   | <small>DWG. NO.</small>                       | 112461.DWG |                                                                                            |
| 1 | BODY        | DIECAST  | NICKEL  | 1                                                                                                                                                                                                                                                                                                                                                                                                                                                 |                      |                   | <small>REV.</small>                           | B          |                                                                                            |
|   | DESCRIPTION | MATERIAL | FINISH  | QTY                                                                                                                                                                                                                                                                                                                                                                                                                                               | DO NOT SCALE DRAWING | CAD FILE          | <small>SIZE</small>                           | A          |                                                                                            |
|   |             |          |         |                                                                                                                                                                                                                                                                                                                                                                                                                                                   |                      | C:/112/112461.DWG | <small>SCALE</small>                          | NA         |                                                                                            |

## Данный компонент на территории Российской Федерации

### Вы можете приобрести в компании MosChip.

Для оперативного оформления запроса Вам необходимо перейти по данной ссылке:

<http://moschip.ru/get-element>

Вы можете разместить у нас заказ для любого Вашего проекта, будь то серийное производство или разработка единичного прибора.

В нашем ассортименте представлены ведущие мировые производители активных и пассивных электронных компонентов.

Нашей специализацией является поставка электронной компонентной базы двойного назначения, продукции таких производителей как XILINX, Intel (ex.ALTERA), Vicor, Microchip, Texas Instruments, Analog Devices, Mini-Circuits, Amphenol, Glenair.

Сотрудничество с глобальными дистрибьюторами электронных компонентов, предоставляет возможность заказывать и получать с международных складов практически любой перечень компонентов в оптимальные для Вас сроки.

На всех этапах разработки и производства наши партнеры могут получить квалифицированную поддержку опытных инженеров.

Система менеджмента качества компании отвечает требованиям в соответствии с ГОСТ Р ИСО 9001, ГОСТ РВ 0015-002 и ЭС РД 009

### Офис по работе с юридическими лицами:

105318, г.Москва, ул.Щербаковская д.3, офис 1107, 1118, ДЦ «Щербаковский»

Телефон: +7 495 668-12-70 (многоканальный)

Факс: +7 495 668-12-70 (доб.304)

E-mail: [info@moschip.ru](mailto:info@moschip.ru)

Skype отдела продаж:

moschip.ru

moschip.ru\_4

moschip.ru\_6

moschip.ru\_9