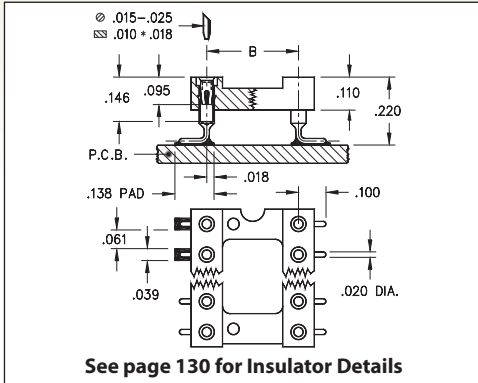
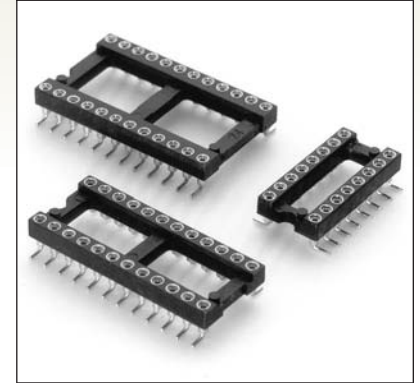


DUAL-IN-LINE SOCKETS

SERIES 110...105 • SURFACE MOUNT, GULL WING • OPEN FRAME



- Socket pins feature closed end construction eliminating any solder wicking problems
- Gull wing terminals provide maximum strength and permit easy visual inspection of solder joints. Series 110 uses Mill-Max #1005 pins. See page 166 for details
- Hi-Rel, 4-finger BeCu #30 contact is rated at 3 amps. See page 253 for details
- Insulators are high temperature thermoplastic, suitable for all soldering operations
- For Electrical, Mechanical and Environmental Data, see page 264 for details



Total number of pins				Quantity per tube	<h3>ORDERING INFORMATION</h3>								
	A	B	C										
10	0.5	0.2	0.3	40	110-XX-210-41-105000								
4	0.2	0.3	0.4	102	110-XX-304-41-105000								
6	0.3	0.3	0.4	67	110-XX-306-41-105000								
8	0.4	0.3	0.4	50	110-XX-308-41-105000								
10	0.5	0.3	0.4	40	110-XX-310-41-105000								
14	0.7	0.3	0.4	28	110-XX-314-41-105000								
16	0.8	0.3	0.4	25	110-XX-316-41-105000								
18	0.9	0.3	0.4	22	110-XX-318-41-105000								
20	1.0	0.3	0.4	20	110-XX-320-41-105000								
22	1.1	0.3	0.4	18	110-XX-322-41-105000								
24	1.2	0.3	0.4	16	110-XX-324-41-105000								
28	1.4	0.3	0.4	14	110-XX-328-41-105000								
20	1.0	0.4	0.5	20	110-XX-420-41-105000								
22	1.1	0.4	0.5	18	110-XX-422-41-105000								
24	1.2	0.4	0.5	16	110-XX-424-41-105000								
28	1.4	0.4	0.5	14	110-XX-428-41-105000								
32	1.6	0.4	0.5	12	110-XX-432-41-105000								
24	1.2	0.6	0.7	32	110-XX-624-41-105000								
28	1.4	0.6	0.7	28	110-XX-628-41-105000								
32	1.6	0.6	0.7	24	110-XX-632-41-105000								
36	1.8	0.6	0.7	22	110-XX-636-41-105000								
40	2.0	0.6	0.7	20	110-XX-640-41-105000								
42	2.1	0.6	0.7	18	110-XX-642-41-105000								
48	2.4	0.6	0.7	16	110-XX-648-41-105000								
50	2.5	0.6	0.7	16	110-XX-650-41-105000								
52	2.6	0.6	0.7	14	110-XX-652-41-105000								
50	2.5	0.9	1.0	16	110-XX-950-41-105000								
52	2.6	0.9	1.0	14	110-XX-952-41-105000								
64	3.2	0.9	1.0	12	110-XX-964-41-105000								
See page 264 for coplanarity information					SPECIFY PLATING CODE XX=								
					Sleeve (Pin)		91	93					43
					Contact (Clip)		200 μ" Sn/Pb	200 μ" Sn/Pb					200 μ" Sn
		10 μ" Au	30 μ" Au					30 μ" Au					

XX=Plating Code
See Below



Данный компонент на территории Российской Федерации

Вы можете приобрести в компании MosChip.

Для оперативного оформления запроса Вам необходимо перейти по данной ссылке:

<http://moschip.ru/get-element>

Вы можете разместить у нас заказ для любого Вашего проекта, будь то серийное производство или разработка единичного прибора.

В нашем ассортименте представлены ведущие мировые производители активных и пассивных электронных компонентов.

Нашей специализацией является поставка электронной компонентной базы двойного назначения, продукции таких производителей как XILINX, Intel (ex.ALTERA), Vicor, Microchip, Texas Instruments, Analog Devices, Mini-Circuits, Amphenol, Glenair.

Сотрудничество с глобальными дистрибьюторами электронных компонентов, предоставляет возможность заказывать и получать с международных складов практически любой перечень компонентов в оптимальные для Вас сроки.

На всех этапах разработки и производства наши партнеры могут получить квалифицированную поддержку опытных инженеров.

Система менеджмента качества компании отвечает требованиям в соответствии с ГОСТ Р ИСО 9001, ГОСТ РВ 0015-002 и ЭС РД 009

Офис по работе с юридическими лицами:

105318, г.Москва, ул.Щербаковская д.3, офис 1107, 1118, ДЦ «Щербаковский»

Телефон: +7 495 668-12-70 (многоканальный)

Факс: +7 495 668-12-70 (доб.304)

E-mail: info@moschip.ru

Skype отдела продаж:

moschip.ru

moschip.ru_4

moschip.ru_6

moschip.ru_9