

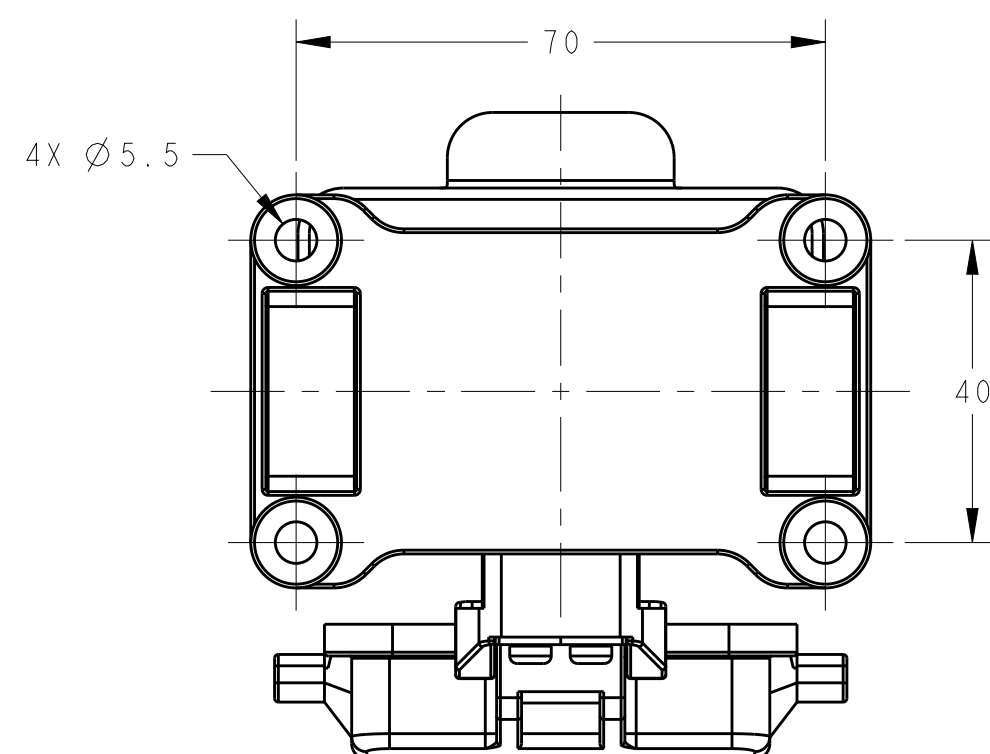
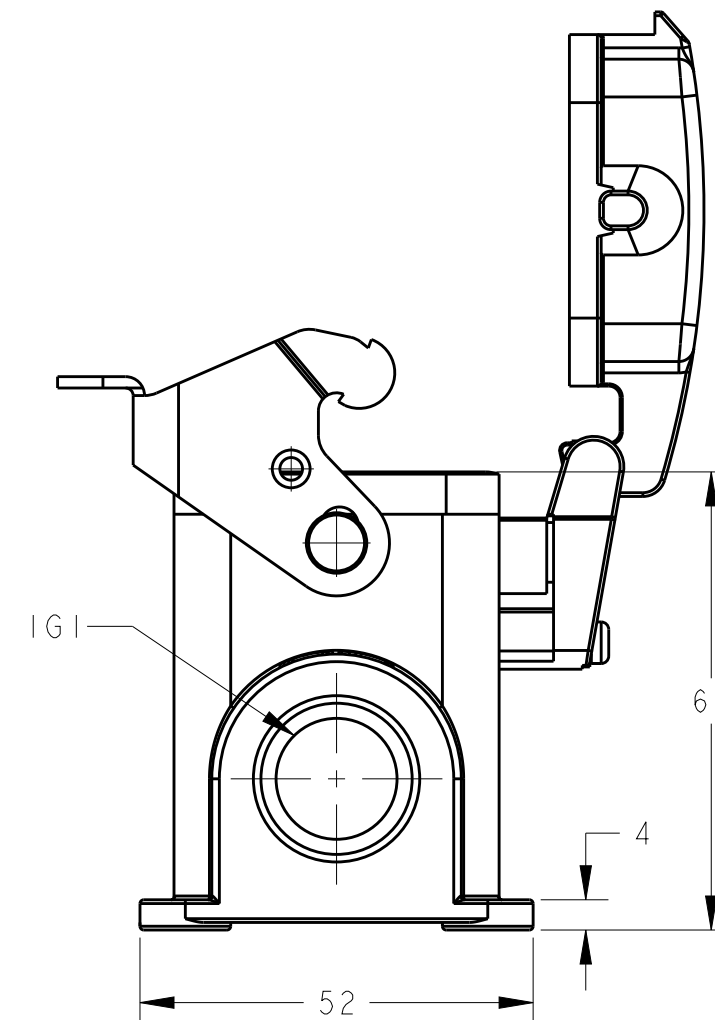
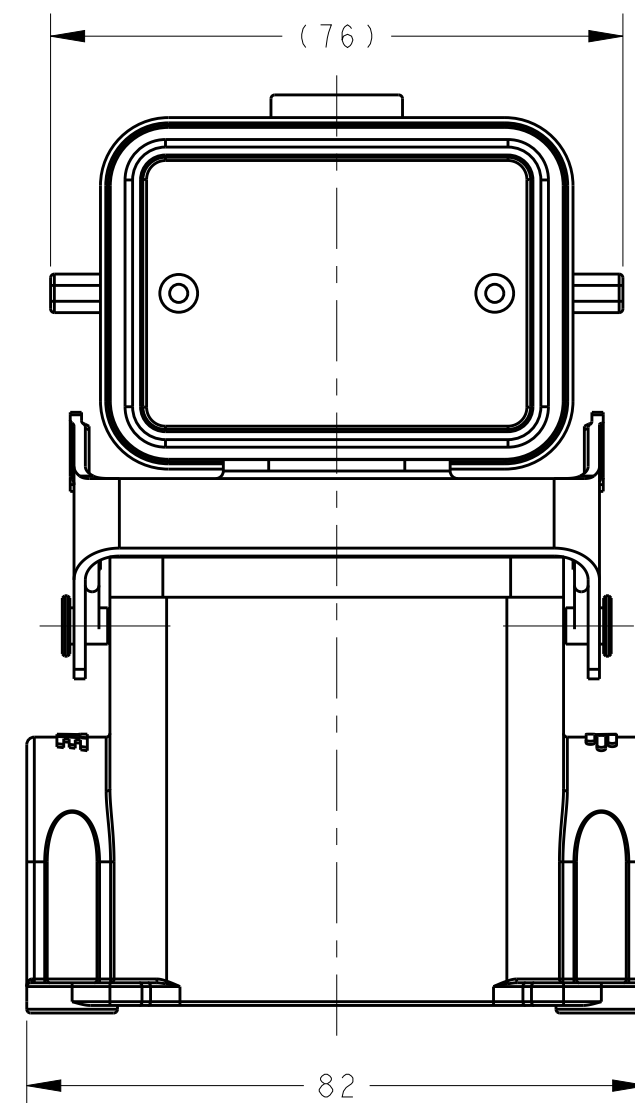


This diagram illustrates the exploded view of the GoPro Hero 5 camera assembly. The main components shown are the camera body, the lens cap, and the mounting bracket. The camera body is positioned in the center, with the lens cap shown above it and the mounting bracket below it. The lens cap features a GoPro logo and a small circular opening. The mounting bracket has a GoPro logo and a small circular opening. The diagram shows how these components fit together to form the complete camera assembly.

THIS DRAWING IS A CONTROLLED DOCUMENT.		DWN 23JUN2015 David Wang CHR 23JUN2015 Chris Wang APVD 23JUN2015 Xiang Xu		DESCRIPTION  TE Connectivity		TYP TOL	
DIMENSIONS: mm 		TOLERANCES UNLESS OTHERWISE SPECIFIED: 0 PLC ±: 1 PLC ±: 2 PLC ±: 3 PLC ±: 4 PLC ±: ANGLES ±:		NAME H6B-SDR-M/PG			
MATERIAL - -		FINISH - -		PRODUCT SPEC 108-137013 APPLICATION SPEC 114-137013		SIZE A2	
		WEIGHT -		CAGE CODE 00779		DRAWING NO C-T162006XXXX000	
		Customer Drawing		SCALE 1:1		SHEET 1 OF 1	
						REV A	



## Данный компонент на территории Российской Федерации

**Вы можете приобрести в компании MosChip.**

Для оперативного оформления запроса Вам необходимо перейти по данной ссылке:

<http://moschip.ru/get-element>

Вы можете разместить у нас заказ для любого Вашего проекта, будь то серийное производство или разработка единичного прибора.

В нашем ассортименте представлены ведущие мировые производители активных и пассивных электронных компонентов.

Нашей специализацией является поставка электронной компонентной базы двойного назначения, продукции таких производителей как XILINX, Intel (ex.ALTERA), Vicor, Microchip, Texas Instruments, Analog Devices, Mini-Circuits, Amphenol, Glenair.

Сотрудничество с глобальными дистрибьюторами электронных компонентов, предоставляет возможность заказывать и получать с международных складов практически любой перечень компонентов в оптимальные для Вас сроки.

На всех этапах разработки и производства наши партнеры могут получить квалифицированную поддержку опытных инженеров.

Система менеджмента качества компании отвечает требованиям в соответствии с ГОСТ Р ИСО 9001, ГОСТ РВ 0015-002 и ЭС РД 009

### Офис по работе с юридическими лицами:

105318, г.Москва, ул.Щербаковская д.3, офис 1107, 1118, ДЦ «Щербаковский»

Телефон: +7 495 668-12-70 (многоканальный)

Факс: +7 495 668-12-70 (доб.304)

E-mail: [info@moschip.ru](mailto:info@moschip.ru)

Skype отдела продаж:

moschip.ru

moschip.ru\_4

moschip.ru\_6

moschip.ru\_9