

# Class T Fuseblocks

## 300 Volt, 1/2 to 600 Amps

T300



Catalog Symbol: T300  
 Ampere Rating: 1/2 to 600 Amperes  
 Voltage Rating: 300 Volts  
 Agency Information:  
 UL Listed, UL512, Guide IZLT, File E14853  
 CSA Certified, C22.2 No. 39, Class  
 6225-01, File 47235  
 Withstand Rating: 200,000 Amps  
 RMS Sym.  
 For use with Class T fuses  
 (Bussmann JJN)  
 Materials: Glass Polyester, Phenolic  
 on 600A  
 UL Flammability: 94 VO

### Class T Fuseblocks (300V) Catalog Data

| Amps    | Poles | Catalog Numbers |            | Figure Number | Max. Wire Size          |
|---------|-------|-----------------|------------|---------------|-------------------------|
|         |       | Screw           | Box Lug    |               |                         |
| 1/2-30  | 2     | T30030-2SR      | T30030-2CR | 1             | SR #10CU,<br>CR #2CU-AL |
|         | 3     | T30030-3SR      | T30030-3CR |               |                         |
|         | 4     | T30030-4SR      | T30030-4CR |               |                         |
| 31-60   | 2     | T30060-2SR      | T30060-2CR | 1             | #2CU-AL                 |
|         | 3     | T30060-3SR      | T30060-3CR |               |                         |
|         | 4     | T30060-4SR      | T30060-4CR |               |                         |
| 61-100  | 1     | —               | T30100-1CR | 2             | 1/0 CU-AL               |
|         | 2     | —               | T30100-2CR |               |                         |
|         | 3     | —               | T30100-3CR |               |                         |
| 101-200 | 1     | —               | T30200-1C  | 3             | 250kcmil CU-AL          |
|         | 3     | —               | T30200-3C  | 3a            |                         |
|         | 3     | —               | T30200-3ST | 3b            |                         |
| 201-400 | 1     | —               | T30400-1C  | 4             | 600kcmil CU-AL          |
| 401-600 | 1     | —               | T30600-1C  | 5             | (2) 600kcmil CU-AL      |

Dimensional Data All dimensions (±0.016)

Figure 1. 1/2 A to 60A



### Class T Fuseblocks (300V) Catalog Numbers

| Terminal Type | Dimensions (inches) |      |      |
|---------------|---------------------|------|------|
|               | A                   | B    | C    |
| T30030-2      | 2.41                | —    | 1.03 |
| T30060-2      | —                   | —    | —    |
| T30030-3      | 3.44                | 1.03 | 2.06 |
| T30060-3      | —                   | —    | —    |
| T30030-4      | 4.47                | 2.06 | 3.09 |
| T30060-4      | —                   | —    | —    |

All dimensions (±0.016)

CE CE logo denotes compliance with European Union Low Voltage Directive (50-1000 VAC, 75-1500 VDC). Refer to Data Sheet: 8002 or contact Bussmann Application Engineering at 636-527-1270 for more information.

# Class T Fuseblocks

## 300 Volt, 1/2 to 600 Amps

T300

Dimensional Data  
Figure 2. 61A to 100A



Figure 3A.



All dimensions ( $\pm 0.016$ )  
Figure 3. 101A to 200A

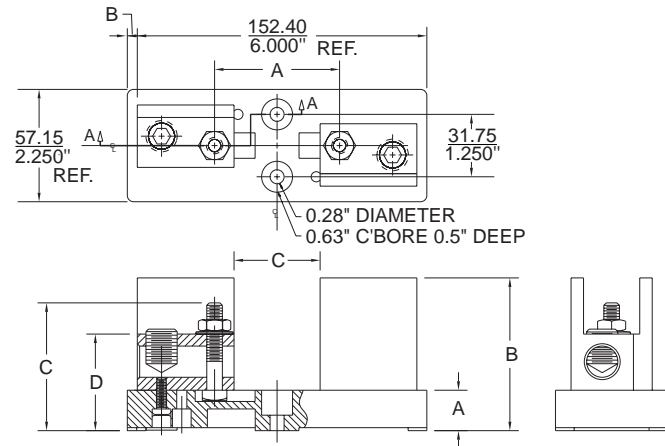


Figure 3B.



# Class T Fuseblocks

## 300 Volt, 1/2 to 600 Amps

T300

Figure 4. 201A to 400A



Figure 5. 401A to 600A



The only controlled copy of this Data Sheet is the electronic read-only version located on the Bussmann Network Drive. All other copies of this document are by definition uncontrolled. This bulletin is intended to clearly present comprehensive product data and provide technical information that will help the end user with design applications. Bussmann reserves the right, without notice, to change design or construction of any products and to discontinue or limit distribution of any products. Bussmann also reserves the right to change or update, without notice, any technical information contained in this bulletin. Once a product has been selected, it should be tested by the user in all possible applications.

## Данный компонент на территории Российской Федерации

### Вы можете приобрести в компании MosChip.

Для оперативного оформления запроса Вам необходимо перейти по данной ссылке:

<http://moschip.ru/get-element>

Вы можете разместить у нас заказ для любого Вашего проекта, будь то серийное производство или разработка единичного прибора.

В нашем ассортименте представлены ведущие мировые производители активных и пассивных электронных компонентов.

Нашей специализацией является поставка электронной компонентной базы двойного назначения, продукции таких производителей как XILINX, Intel (ex.ALTERA), Vicor, Microchip, Texas Instruments, Analog Devices, Mini-Circuits, Amphenol, Glenair.

Сотрудничество с глобальными дистрибьюторами электронных компонентов, предоставляет возможность заказывать и получать с международных складов практически любой перечень компонентов в оптимальные для Вас сроки.

На всех этапах разработки и производства наши партнеры могут получить квалифицированную поддержку опытных инженеров.

Система менеджмента качества компании отвечает требованиям в соответствии с ГОСТ Р ИСО 9001, ГОСТ РВ 0015-002 и ЭС РД 009

### Офис по работе с юридическими лицами:

105318, г.Москва, ул.Щербаковская д.3, офис 1107, 1118, ДЦ «Щербаковский»

Телефон: +7 495 668-12-70 (многоканальный)

Факс: +7 495 668-12-70 (доб.304)

E-mail: [info@moschip.ru](mailto:info@moschip.ru)

Skype отдела продаж:

moschip.ru

moschip.ru\_4

moschip.ru\_6

moschip.ru\_9