



0910 ASL 134

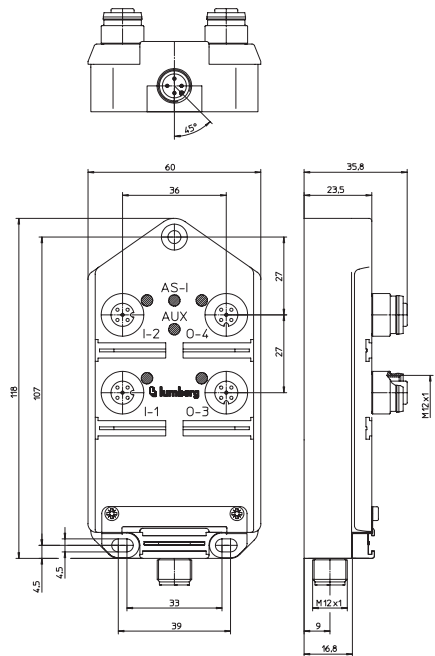


AS-Interface Module with 2-Digital Inputs and 2-Digital Outputs

2 IN / 2 OUT

AS-Interface module with 2 digital inputs to connect standard sensors and 2 digital outputs to connect standard actuators, combined M12 socket, M12 bus connection.

- Replaces module 0910 ASL 110 -




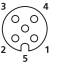
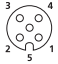
Bit Assignment

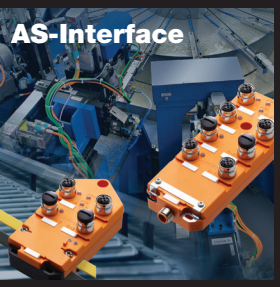
Bit	-	-	-	-	3	2	1	0
M12 Input								
Byte 0	-	-	-	-	-	-	I-2	I-1/2
M12 Output								
Byte 0	-	-	-	-	O-4	O-3	-	-

Diagnostic Indication

LED	Indication	Condition
0-1..4 / 0-3..4	yellow	channel status
U-AS-i	green	AS-Interface power supply active
AUX	green	actuator supply active

Pin Assignments

Bus connection M12	Input M12	Output M12
 <p>1 = AS-Interface + 2 = 0 V AUX 3 = AS-Interface - 4 = +24 V AUX</p>	 <p>1 = +24 V 2 = IN 3 = GND (0 V) 4 = IN 5 = n.c.</p>	 <p>1 = n.c. 2 = n.c. 3 = GND (0 V) 4 = OUT 5 = earth</p>



Be Certain with Belden

AS-Interface Module with 2-Digital Inputs and 2-Digital Outputs

0910 ASL 134

Technical Data

Environmental

Degree of protection	IP 67
Operating temperature range	-25°C (-13°F) to +80°C (+176°F)
Weight	200 g
Housing material	PUR

Bus system

AS-Interface profile	AS-Interface Version 2.1
I/O configuration	S 3.F.E
ID code	3 hex
ID2 code (extended ID-code)	0 hex
Support A/B addressing	F hex
	no

Electronics power supply

Rated voltage	AS-Interface
Voltage range	AS-Interface net
Power consumption	26.5–31.6 V DC
Reverse polarity protection	max. 250 mA
Indication	yes
	LED green

Input power supply

Voltage range (AS-Interface net)	17–30 V
Total current of all sensors	max. 200 mA
Short circuit-proof	yes

Inputs

Rated input voltage	Type 2 acc. to IEC 61131-2
Signal state "1"	24 V DC
Signal state "0"	Us > 11 V / Is > 6 mA
Input current at 24 V	Is < 2 mA
Input circuit	15 mA
Number of digital channels	p-switching
Channel status indicator	2
	LED yellow per channel

Output power supply

Rated voltage	AUX
Voltage range	24 V DC
Potential separation	10–30 V
Reverse polarity protection	present
Indication	yes/electronic
	LED green

Outputs

Rated output current	Type 2 A acc. to IEC 61131-2
Short circuit-proof	2 A per channel
Max. output current	yes
Overload-proof	4 A per module
Number of digital channels	yes
Channel type N.O.	2
Channel status indicator	p-switching
	LED yellow per channel

Diagnostic

Indication	LED red
------------	---------

Connection via cordset, double-ended

M12 / M12	0915 034 101/... M
-----------	--------------------

Included in delivery / Accessories

Dust covers M12	2 pieces
Attachable label	10 pieces

Part Number

0910 ASL 134



The application of these products in harsh environments should always be checked before use. Specifications subject to alteration.

Данный компонент на территории Российской Федерации

Вы можете приобрести в компании MosChip.

Для оперативного оформления запроса Вам необходимо перейти по данной ссылке:

<http://moschip.ru/get-element>

Вы можете разместить у нас заказ для любого Вашего проекта, будь то серийное производство или разработка единичного прибора.

В нашем ассортименте представлены ведущие мировые производители активных и пассивных электронных компонентов.

Нашей специализацией является поставка электронной компонентной базы двойного назначения, продукции таких производителей как XILINX, Intel (ex.ALTERA), Vicor, Microchip, Texas Instruments, Analog Devices, Mini-Circuits, Amphenol, Glenair.

Сотрудничество с глобальными дистрибьюторами электронных компонентов, предоставляет возможность заказывать и получать с международных складов практически любой перечень компонентов в оптимальные для Вас сроки.

На всех этапах разработки и производства наши партнеры могут получить квалифицированную поддержку опытных инженеров.

Система менеджмента качества компании отвечает требованиям в соответствии с ГОСТ Р ИСО 9001, ГОСТ РВ 0015-002 и ЭС РД 009

Офис по работе с юридическими лицами:

105318, г.Москва, ул.Щербаковская д.3, офис 1107, 1118, ДЦ «Щербаковский»

Телефон: +7 495 668-12-70 (многоканальный)

Факс: +7 495 668-12-70 (доб.304)

E-mail: info@moschip.ru

Skype отдела продаж:

moschip.ru

moschip.ru_4

moschip.ru_6

moschip.ru_9