

# RP110 Series

## Compact Single Stage Power Line Filters



### 3A to 30 A Chassis Mount Filter

#### Specifications

|                         |                              |
|-------------------------|------------------------------|
| Operating Frequency     | 50/60 Hz                     |
| Usable Frequency        | DC - 400 Hz                  |
| Max. Operating Voltage* | 250 V +10%                   |
| Ambient Temperature     | -25 to 40°C                  |
| Climatic Category       | 25/100/21                    |
| Hipot Rating (L-G)      | 2700 VDC                     |
| Terminals (-T)          | QD: 0.25 Tabs<br>S: 30A (M4) |
| Safety Approvals        | cURus, EN60939               |
| Typ. Weight, lbs (kg)   | 0.4 (0.2)                    |

\*Available up to 300 VAC. Please contact us to verify specifications.

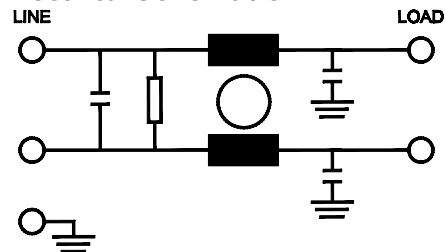
#### Part Number/Ordering

| RP110 | -X<br>(Amps) | -Y<br>(Ycap, nF) | -T |
|-------|--------------|------------------|----|
|       | 3            | 0                | QD |
|       | 6            | 0.47             | QD |
|       | 10           | 1                | QD |
|       | 20           | 2.2              | QD |
|       | 30           | 4.7              | S  |
|       |              | 10               |    |

**Note:** Use any combination of -Y with any -X (Amps) rating  
e.g. RP110-3-2.2-QD (3 Amps with 2.2 nF Ycap)



#### Electrical Schematic



#### Mechanical Dimensions

TYPICAL TOLERANCE: +/-0.02" (0.50 mm)

##### 3/6/10/20A



##### 30A



Specifications are subject to change. Consult factory to verify specifications.

For more information on our filter products call us at: (800) 527-4362 or (714) 289-0055  
LCR, Radius Power, and Filter Concepts are now part of Astrodyne TDI

# RP110 Series

## Compact Single Stage Power Line Filters



### 3 A to 30 A Chassis Mount Filter

#### Typical Insertion Loss, dB (50/50 Ohm)

| Freq (MHz)    | 0.15 | 0.5 | 1.0 | 10 | 30 |
|---------------|------|-----|-----|----|----|
| <b>3 Amp</b>  |      |     |     |    |    |
| CM(dB)        | 48   | 45  | 40  | 40 | 40 |
| DM(dB)        | 30   | 48  | 60  | 55 | 55 |
| <b>6 Amp</b>  |      |     |     |    |    |
| CM(dB)        | 40   | 40  | 40  | 40 | 40 |
| DM(dB)        | 28   | 40  | 50  | 70 | 60 |
| <b>10 Amp</b> |      |     |     |    |    |
| CM(dB)        | 28   | 40  | 40  | 40 | 34 |
| DM(dB)        | 28   | 40  | 54  | 70 | 66 |
| <b>20 Amp</b> |      |     |     |    |    |
| CM(dB)        | 15   | 24  | 30  | 54 | 54 |
| DM(dB)        | 28   | 38  | 50  | 54 | 70 |
| <b>30 Amp</b> |      |     |     |    |    |
| CM(dB)        | 13   | 22  | 30  | 52 | 50 |
| DM(dB)        | 20   | 32  | 50  | 55 | 60 |

#### Leakage Current

| Y-cap, nF | mA,<br>120 V/60 Hz | mA,<br>250 V/60 Hz |
|-----------|--------------------|--------------------|
| 0         | 0.0                | 0.0                |
| 0.47      | 0.04               | 0.08               |
| 1         | 0.09               | 0.18               |
| 2.2       | 0.2                | 0.4                |
| 4.7       | 0.4                | 0.8                |
| 10        | 0.9                | 1.8                |

Specifications are subject to change. Consult factory to verify specifications.

For more information on our filter products call us at: (800) 527-4362 or (714) 289-0055  
LCR, Radius Power, and Filter Concepts are now part of Astrodyne TDI

## Данный компонент на территории Российской Федерации

### Вы можете приобрести в компании MosChip.

Для оперативного оформления запроса Вам необходимо перейти по данной ссылке:

<http://moschip.ru/get-element>

Вы можете разместить у нас заказ для любого Вашего проекта, будь то серийное производство или разработка единичного прибора.

В нашем ассортименте представлены ведущие мировые производители активных и пассивных электронных компонентов.

Нашей специализацией является поставка электронной компонентной базы двойного назначения, продукции таких производителей как XILINX, Intel (ex.ALTERA), Vicor, Microchip, Texas Instruments, Analog Devices, Mini-Circuits, Amphenol, Glenair.

Сотрудничество с глобальными дистрибьюторами электронных компонентов, предоставляет возможность заказывать и получать с международных складов практически любой перечень компонентов в оптимальные для Вас сроки.

На всех этапах разработки и производства наши партнеры могут получить квалифицированную поддержку опытных инженеров.

Система менеджмента качества компании отвечает требованиям в соответствии с ГОСТ Р ИСО 9001, ГОСТ РВ 0015-002 и ЭС РД 009

### Офис по работе с юридическими лицами:

105318, г.Москва, ул.Щербаковская д.3, офис 1107, 1118, ДЦ «Щербаковский»

Телефон: +7 495 668-12-70 (многоканальный)

Факс: +7 495 668-12-70 (доб.304)

E-mail: [info@moschip.ru](mailto:info@moschip.ru)

Skype отдела продаж:

moschip.ru

moschip.ru\_4

moschip.ru\_6

moschip.ru\_9