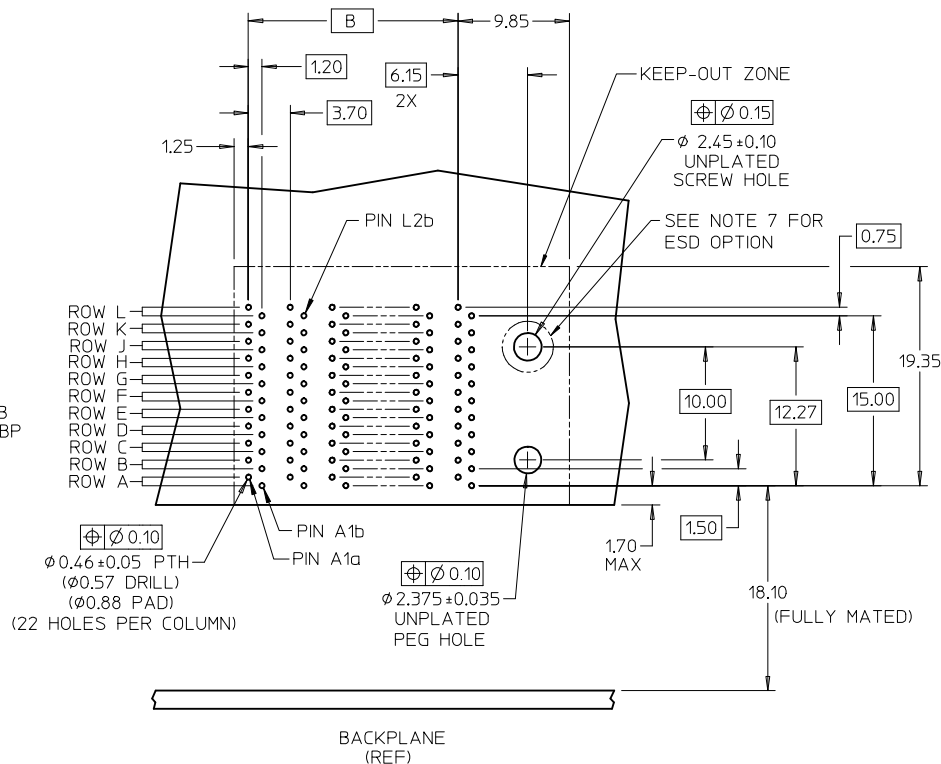
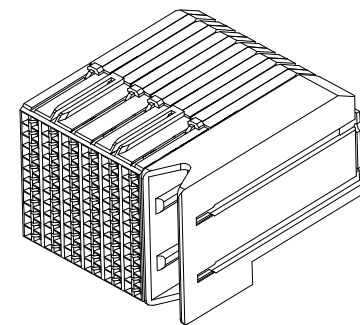
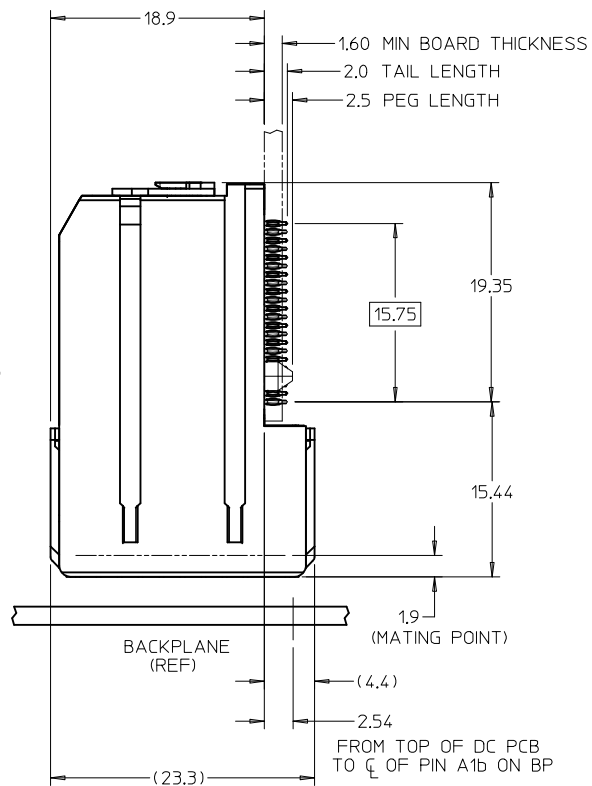


KEY SHOWN IN POSITION "B"



DAUGHTERCARD HOLE PATTERN
(CONNECTOR SIDE)

NOTES:

1. MATERIALS: HOUSING - LIQUID CRYSTAL POLYMER (LCP) GLASS-FILLED, UL94V-0
TERMINALS - HIGH PERFORMANCE COPPER ALLOY
2. FINISH: 30 MICROINCH MIN GOLD IN CONTACT AREA. SELECTIVE TIN/LEAD (-4***)
OR SELECTIVE MATTE TIN (-5***) ON PCB TAILS. NICKEL OVERALL.
10 MICROINCH MIN GOLD IN CONTACT AREA. SELECTIVE MATTE TIN (-5***)
ON PCB TAILS. NICKEL OVERALL.
3. REFER TO MOLEX PRODUCT SPECIFICATION PS-75710-999 FOR PERFORMANCE SPECS.
4. PRODUCT IS PACKAGED PER PK-70873-609.
5. THIS PART CONFORMS TO CLASS B REQUIREMENTS OF COSMETIC SPEC PS-45499-002.
6. GUIDED PARTS TO BE SHIPPED WITH 2-32 TYPE AB
SELF-TAPPING SCREW P/N 73726-0000.
7. FOR GROUNDED GUIDE MODULES USE DIA 2.45+/-0.10 (PTH), DIA 2.58 (DRILL),
AND DIA 4.50 (PAD).
8. MAPS (MOLEX ADVANCED PLATING SYSTEM)

ADD MAPS PLATING EC NO: UCP2013-0762 DRWN:WOLFE 2012/08/22 CHYD:TIBARRA 2012/08/22 APPR:SMILLER 2012/08/28	QUALITY SYMBOLS ▽=0 ▽=0 ▽=0	GENERAL TOLERANCES (UNLESS SPECIFIED)		DIMENSION STYLE MM ONLY		SCALE 3:1	DESIGN UNITS METRIC	THIRD ANGLE PROJECTION		
		mm	INCH	DRAWN BY JLAURX	DATE 2/17/05	I-TRAC DAUGHTERCARD 11 ROW SIGNAL MODULE GUIDE RIGHT SALES DWG molex DOCUMENT NO. SD-75710-004 SHEET NO. 1 OF 2				
		4 PLACES ± --- ± ---	3 PLACES ± --- ± ---	CHECKED BY NMARTIN	DATE 2/17/05					
		2 PLACES ± 0.13 ± ---	1 PLACE ± 0.25 ± ---	APPROVED BY CBIXLER	DATE 2/17/05					
0 PLACE ± ±	ANGULAR ±1/2°		MATERIAL NO.							
D	REV	DRAFT WHERE APPLICABLE MUST REMAIN WITHIN DIMENSIONS		SEE TABLE		THIS DRAWING CONTAINS INFORMATION THAT IS PROPRIETARY TO MOLEX INCORPORATED AND SHOULD NOT BE USED WITHOUT WRITTEN PERMISSION				

75710-****

MODULE TYPE -- TAIL PLATING TYPE

GUIDE RIGHT -- TIN/LEAD = 4

GUIDE RIGHT -- MATTE TIN = 5

POLARIZATION KEY ORIENTATION

0 = NO KEY

1 = A 5 = E

2 = B 6 = F

3 = C 7 = G

4 = D 8 = H

OF COLUMNS

05 & 25 = 5 COL

06 & 26 = 6 COL

08 & 28 = 8 COL

10 & 20 = 10 COL

55 & 65 = 5 COL W/ESD

56 & 66 = 6 COL W/ESD

58 & 68 = 8 COL W/ESD

50 & 60 = 10 COL W/ESD

MATERIAL NUMBER	# OF COLUMNS	DIM "A" MAX	DIM "B"	GOLD THICKNESS MICROMETERS	
75710-**05	5	25.90	14.80	0.76	WITHOUT ESD CLIP
75710-**06	6	29.60	18.50		
75710-**08	8	37.00	25.90		
75710-**10	10	44.40	33.30		
75710-**55	5	25.90	14.80		
75710-**56	6	29.60	18.50	0.25 (MAPS)	WITH ESD CLIP
75710-**58	8	37.00	25.90		
75710-**50	10	44.40	33.30		
75710-5*25	5	25.90	14.80		
75710-5*26	6	29.60	18.50		
75710-5*28	8	37.00	25.90	0.25 (MAPS)	WITHOUT ESD CLIP
75710-5*20	10	44.40	33.30		
75710-5*65	5	25.90	14.80		
75710-5*66	6	29.60	18.50		
75710-5*68	8	37.00	25.90		
75710-5*60	10	44.40	33.30	0.25 (MAPS)	WITH ESD CLIP

SEE SHEET 1 EC NO: UCP2013-0762 DRWN:WOLFE 2012/08/22 CHKD:TIBARA 2012/08/22 APPR:SMILLER 2012/08/28	QUALITY SYMBOLS ▽=0 ▽=0 ▽=0	GENERAL TOLERANCES (UNLESS SPECIFIED) <table border="1"> <tr> <th></th> <th>mm</th> <th>INCH</th> </tr> <tr> <td>4 PLACES</td> <td>± .005</td> <td>± .0002</td> </tr> <tr> <td>3 PLACES</td> <td>± .005</td> <td>± .0002</td> </tr> <tr> <td>2 PLACES</td> <td>± 0.13</td> <td>± .005</td> </tr> <tr> <td>1 PLACE</td> <td>± 0.25</td> <td>± .010</td> </tr> <tr> <td>0 PLACE</td> <td>±</td> <td>±</td> </tr> </table>		mm	INCH	4 PLACES	± .005	± .0002	3 PLACES	± .005	± .0002	2 PLACES	± 0.13	± .005	1 PLACE	± 0.25	± .010	0 PLACE	±	±	DIMENSION STYLE MM ONLY DRAWN BY DATE JL AURX 2/17/05 CHECKED BY DATE N MARTIN 2/17/05 APPROVED BY DATE C B I XLER 2/17/05	SCALE 1:1 DESIGN UNITS METRIC THIRD ANGLE PROJECTION	TITLE I-TRAC DAUGHTERCARD 11 ROW SIGNAL MODULE GUIDE RIGHT SALES DWG
		mm	INCH																				
	4 PLACES	± .005	± .0002																				
	3 PLACES	± .005	± .0002																				
2 PLACES	± 0.13	± .005																					
1 PLACE	± 0.25	± .010																					
0 PLACE	±	±																					
		ANGULAR ±1/2° DRAFT WHERE APPLICABLE MUST REMAIN WITHIN DIMENSIONS	MATERIAL NO. SEE TABLE SIZE THIS DRAWING CONTAINS INFORMATION THAT IS PROPRIETARY TO MOLEX INCORPORATED AND SHOULD NOT BE USED WITHOUT WRITTEN PERMISSION	DOCUMENT NO. SD-75710-004	SHEET NO. 2 OF 2																		
					molex																		

Данный компонент на территории Российской Федерации

Вы можете приобрести в компании MosChip.

Для оперативного оформления запроса Вам необходимо перейти по данной ссылке:

<http://moschip.ru/get-element>

Вы можете разместить у нас заказ для любого Вашего проекта, будь то серийное производство или разработка единичного прибора.

В нашем ассортименте представлены ведущие мировые производители активных и пассивных электронных компонентов.

Нашей специализацией является поставка электронной компонентной базы двойного назначения, продукции таких производителей как XILINX, Intel (ex.ALTERA), Vicor, Microchip, Texas Instruments, Analog Devices, Mini-Circuits, Amphenol, Glenair.

Сотрудничество с глобальными дистрибьюторами электронных компонентов, предоставляет возможность заказывать и получать с международных складов практически любой перечень компонентов в оптимальные для Вас сроки.

На всех этапах разработки и производства наши партнеры могут получить квалифицированную поддержку опытных инженеров.

Система менеджмента качества компании отвечает требованиям в соответствии с ГОСТ Р ИСО 9001, ГОСТ РВ 0015-002 и ЭС РД 009

Офис по работе с юридическими лицами:

105318, г.Москва, ул.Щербаковская д.3, офис 1107, 1118, ДЦ «Щербаковский»

Телефон: +7 495 668-12-70 (многоканальный)

Факс: +7 495 668-12-70 (доб.304)

E-mail: info@moschip.ru

Skype отдела продаж:

moschip.ru

moschip.ru_4

moschip.ru_6

moschip.ru_9