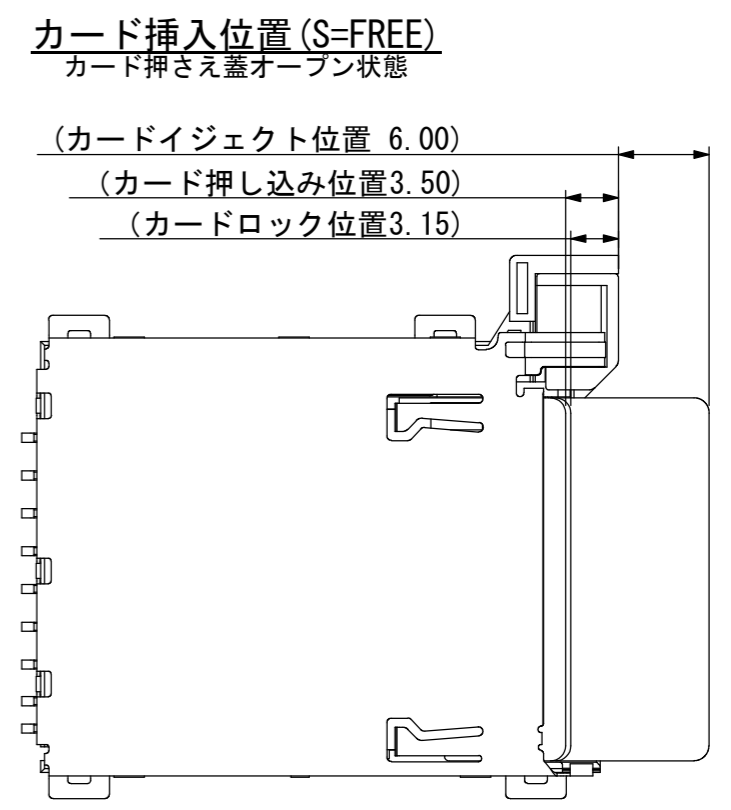
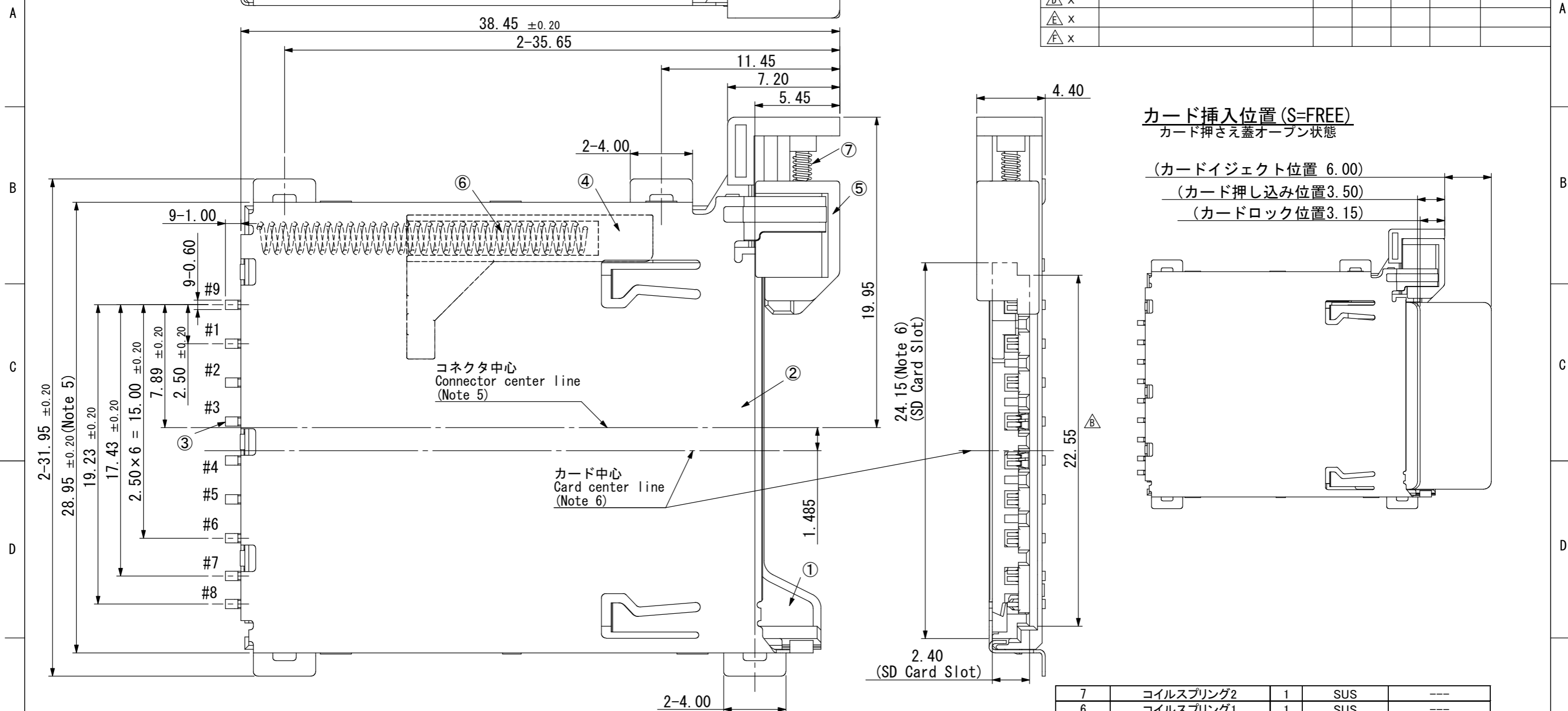


記号x数	変更内容 REVISION DESCRIPTION	承認	検図	担当	年月日	変更通知書No.
△ x 1	誤記訂正			佐々木	11/12/27	M123737
△ x						
△ x						
△ x						
△ x						



7	コイルスプリング2	1	SUS	---
6	コイルスプリング1	1	SUS	---
5	カード押さえ蓋	1	LCP	Black(UL94V-0)
4	イジェクタ	1	LCP	Black(UL94V-0)
3	コンタクト	9	PB	Ni-Au
2	板金	1	SUS	Ni-Au
1	インシュレータ	1	LCP	Black(UL94V-0)
部品番号 ITEM	部品名 DESCRIPTION	個数 QNT.	材質 MATERIAL	記事 CONTENT

3.60 ±0.20
(半田付け端子面から
コネクタ上面までの寸法)
The dimension from
the bottom of solder
terminal to the top
of the connector.

承認	照査	担当
コネクタ 第1技術部 11/12/27 大家	コネクタ 第1技術部 11/12/27 菊地	コネクタ 第1技術部 11/12/27 佐々木

参考図
本図面は参考図のため、寸法
及び形状に変更の可能性があります。

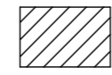
指定外公差 ±0.30
Tolerances ±0.30 unless otherwise specified.
()寸法は参考値 ()Reference value.

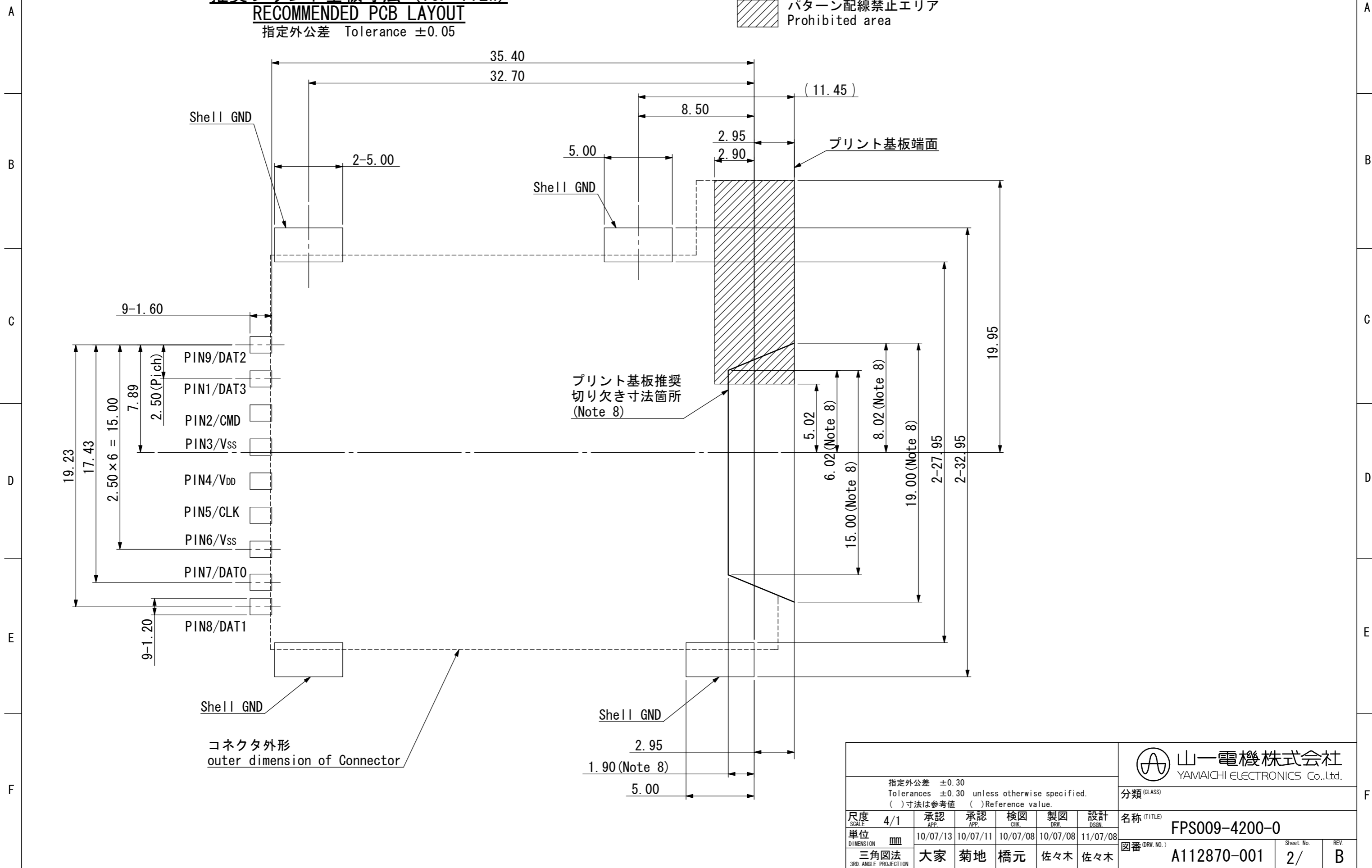
尺度 SCALE	承認 APP.	承認 APP.	検図 CHK.	製図 DRW.	設計 DSGN.
4/1	10/07/13	10/07/11	10/07/08	10/07/08	11/07/08
単位 DIMENSION	mm				
三角図法 3RD. ANGLE PROJECTION	大家	菊地	橋元	佐々木	佐々木


分類 (CLASS)
名称 (TITLE) FPS009-4200-0
図番 (DRW. NO.) A112870-001 Sheet No. 1/3 REV. B



推奨プリント基板寸法 (TOP VIEW)
RECOMMENDED PCB LAYOUT
 指定外公差 Tolerance ±0.05

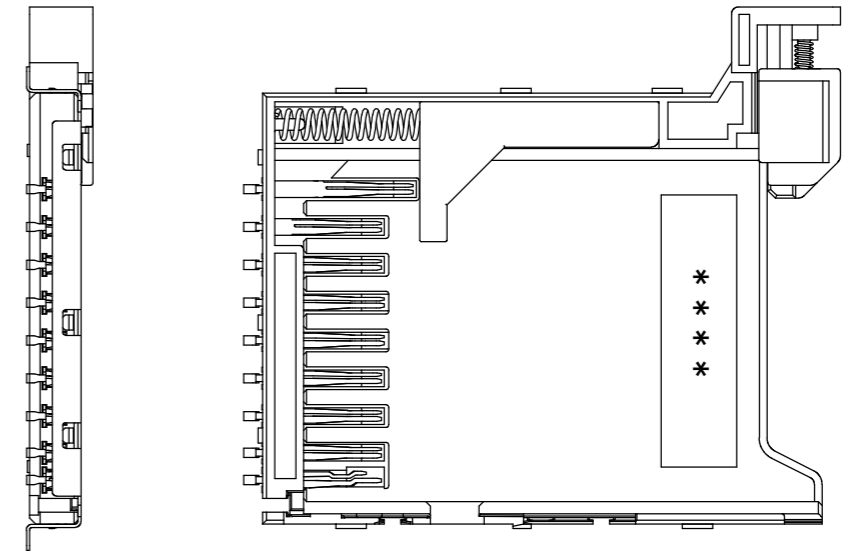
 パターン配線禁止エリア
 Prohibited area



指定外公差 ±0.30 Tolerances ±0.30 unless otherwise specified. ()寸法は参考値 ()Reference value.						 山一電機株式会社 YAMAICHI ELECTRONICS Co.,Ltd.
分類 (CLASS)						
尺度 (SCALE) 4/1	承認 (APP) 10/07/13	承認 (APP) 10/07/11	検図 (CHK) 10/07/08	製図 (DRW) 10/07/08	設計 (DSGN) 11/07/08	名称 (TITLE) FPS009-4200-0
単位 (DIMENSION) mm	三角図法 (3RD. ANGLE PROJECTION)					図番 (DRW. NO.) A112870-001
						Sheet No. 2/
						REV. B

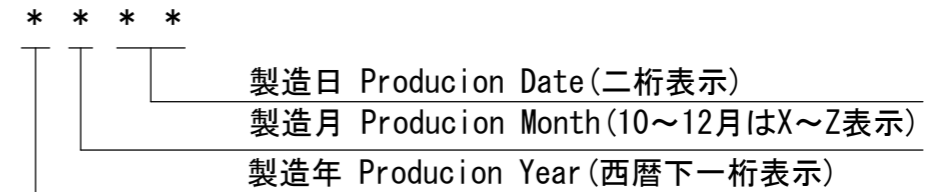
記事 Note

- 性能仕様書は、F112870-001 による。また、梱包仕様書は、R112870-001 による。
Performance shall conform to F112870-001. Standard packaging method R112870-001.
- カード挿入時のコネクタとカードのパッドとの接触の順番は下記の様になります。
カード抜去時には挿入時と反対の順番で接触が断たれます。
The sequence of contact between the connector and card pattern during card insertion, contact shall be as follow. During removal the contacts are disconnected in the reverse sequence.
順番：#3, 4 → #1, 2, 5, 6, 7, 8, 9
Sequence: #3, 4 → #1, 2, 5, 6, 7, 8, 9
- 本コネクタは内部に摺動部があるため洗浄後にフラックス等の残渣が内部に残りカードの挿抜が困難になるのでコネクタの浸漬による洗浄は行わないでください。(プリント板・半田端子部の部分的な洗浄は可能です。)
Do not wash by immersing the connector in fluid since the residual flux after washing may interfere with operation of the sliding part inside during card insertion. (However, the printed boards and soldered terminals may be washed before assembly.)
- 本品に MMC を挿入すると MMC の #7 のパッドにコネクタの #7, 8 のコネクタがショートする可能性があります。
If inserted MMC in this connector, MMC pads #7 and connector #7, 8 will short.
- コネクタ中心はコネクタ外形(28.95[mm])のセンターを示します。
Connector center line indicates the center line of external dimension of 28.95[mm].
- カード中心はSD Card Slot(24.15[mm])のセンターを示します。
Card center line indicates the center line of external dimension of 24.15[mm].
- コネクタを平らな治具にのせた時のコンタクト端子と固定金具の平面度は0.10[mm]MAX.です。
Coplanarity of contact terminals and SMT metal when the connector is put on flat jig is defined as 0.10[mm]MAX.
- 指示部プリント基板推奨切り欠き箇所を切り欠く事でカード取り出し性が向上する事から指示部に切り欠き形状を設ける事を推奨致します。



コネクタ上面(板金外し状態)

ロットNo. 表記
Lot No. indication.



指定公差 ±0.30 Tolerances ±0.30 unless otherwise specified. ()寸法は参考値 ()Reference value.						山一電機株式会社 YAMAICHI ELECTRONICS Co.,Ltd.	
尺度 SCALE × 単位 DIMENSION mm 三角図法 3RD. ANGLE PROJECTION						分類 (CLASS) 名称 (TITLE) FPS009-4200-0 図番 (DRW. NO.) A112870-001	
承認 APP	承認 APP	検図 CHK	製図 DRW	設計 DSGN	図番 (DRW. NO.)	Sheet No.	REV.
10/07/13	10/07/11	10/07/08	10/07/08	11/07/08	A112870-001	3/	B

Данный компонент на территории Российской Федерации

Вы можете приобрести в компании MosChip.

Для оперативного оформления запроса Вам необходимо перейти по данной ссылке:

<http://moschip.ru/get-element>

Вы можете разместить у нас заказ для любого Вашего проекта, будь то серийное производство или разработка единичного прибора.

В нашем ассортименте представлены ведущие мировые производители активных и пассивных электронных компонентов.

Нашей специализацией является поставка электронной компонентной базы двойного назначения, продукции таких производителей как XILINX, Intel (ex.ALTERA), Vicor, Microchip, Texas Instruments, Analog Devices, Mini-Circuits, Amphenol, Glenair.

Сотрудничество с глобальными дистрибьюторами электронных компонентов, предоставляет возможность заказывать и получать с международных складов практически любой перечень компонентов в оптимальные для Вас сроки.

На всех этапах разработки и производства наши партнеры могут получить квалифицированную поддержку опытных инженеров.

Система менеджмента качества компании отвечает требованиям в соответствии с ГОСТ Р ИСО 9001, ГОСТ РВ 0015-002 и ЭС РД 009

Офис по работе с юридическими лицами:

105318, г.Москва, ул.Щербаковская д.3, офис 1107, 1118, ДЦ «Щербаковский»

Телефон: +7 495 668-12-70 (многоканальный)

Факс: +7 495 668-12-70 (доб.304)

E-mail: info@moschip.ru

Skype отдела продаж:

moschip.ru

moschip.ru_4

moschip.ru_6

moschip.ru_9