

# HALO **Duet™ SMD Dual Port Line Interface Modules**

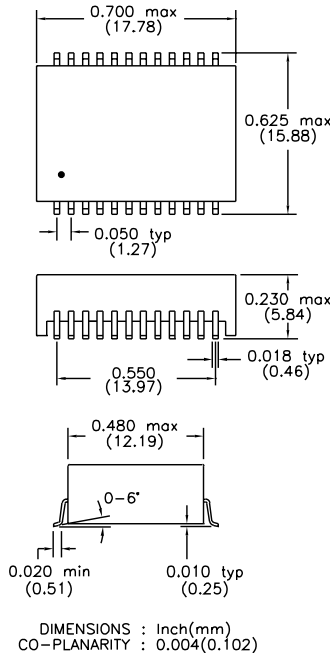
ELECTRONICS, INC.

HALO Electronics is pleased to introduce the Duet™ and Duet+™ series of Dual Port Line Interface Modules for real estate sensitive T-1, E-1, PRI ISDN and CEPT applications. Designed to meet the requirements of G.703. UL60950 and EN60950 recognized. Isolation Modules are available for most Line Interface IC manufacturers' products. Non-standards are available.

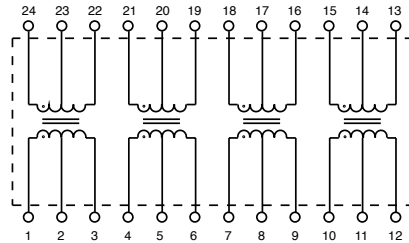


Duet™ SMD Dual Port Line Interface Modules

### NZ Package



### Schematic



### Electrical Specifications @ 25°C

Isolation Voltage:	1,500Vrms
OCL:	1.5mH Typ.
PRI DCR:	0.8Ω Max.
LL:	0.5μH Max.
Cw/w:	35pF Max.
Crosstalk (0.1- 10 MHz):	-60dB Typ.
Operating Temp. Range:	-40 to +85°C

### Patented Construction

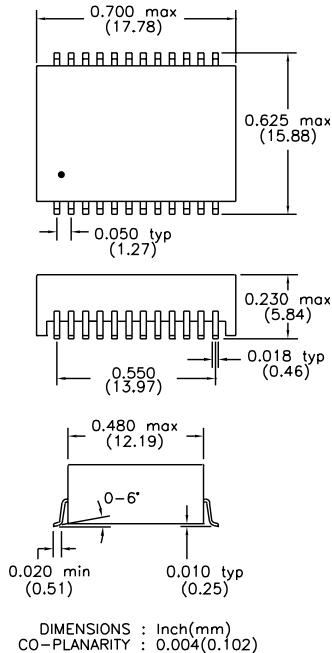
US Pat Nbrs:	5,656,985	6,297,721 B1
	6,297,720 B1	6,320,489 B1
	6,344,785 B1	6,662,431 B1

Part Number	Turns Ratio (±2%)		Primary Pins	
	TX	RX	TX	RX
TG08-1505NZRL	1CT:2CT	1CT:2CT	4-6 & 10-12	1-3 & 7-9
TG23-1505NZRL	1CT:2.42CT	1CT:2.42CT	4-6 & 10-12	1-3 & 7-9
TG24-1505NZRL	1CT:1.36CT	1CT:1.36CT	4-6 & 10-12	24-22 & 18-16
TG26-1505NZRL	1CT:2CT	1CT:2CT	1-3 & 10-12	21-19 & 18-16
TG27-S004NZRL	1CT:1.36CT	1CT:2CT	4-6 & 10-12	24-22 & 18-16
TG28-1505NZRL	1CT:1.36CT	1CT:1CT	4-6 & 10-12	24-22 & 18-16
TG37-S002NZRL	1CT:1.14CT	1CT:1.14CT	4-6 & 10-12	24-22 & 18-16
TG38-1505NZRL	1CT:1.15CT	1CT:1.15CT	4-6 & 10-12	1-3 & 7-9
TG42-1505NZRL	1CT:1.41CT	1CT:1.41CT	1-3 & 10-12	21-19 & 18-16
TG63-1505NZRL	1CT:1.15CT	1CT:2CT	4-6 & 10-12	24-22 & 18-16
TG63-S002NZRL	1CT:1.15CT	1CT:2CT	4-6 & 10-12	1-3 & 7-9
TG73-1505NZRL	1CT:2.3CT	1CT:1CT	4-6 & 10-12	24-22 & 18-16
TG74-1505NZRL	1CT:2CT	1CT:1CT	4-6 & 10-12	24-22 & 18-16
TG80-1505NZRL	1CT:2.45CT	1CT:2.45CT	4-6 & 10-12	24-22 & 18-16
TG91-1505NZRL	1CT:2.4CT	1CT:1CT	1-3 & 10-12	21-19 & 18-16

HALO Electronics is pleased to introduce the Duet™ and Duet+™ series of Dual Port Line Interface Modules for real estate sensitive T-1, E-1, PRI ISDN and CEPT applications. Designed to meet the requirements of G.703, UL60950 and EN60950 recognized. Isolation Modules are available for most Line Interface IC manufacturers' products. Non-standards are available.



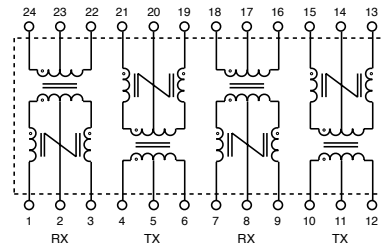
### NZ Package



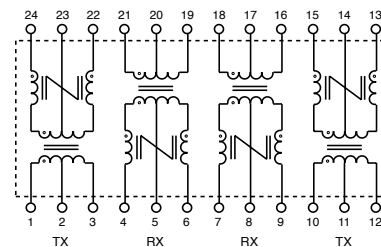
### Patented Construction

US Pat Nbrs: 5,656,985 6,297,721 B1  
6,297,720 B1 6,320,489 B1  
6,344,785 B1 6,662,431 B1

### Duet+ Schematic A



### Duet+ Schematic B



### Electrical Specifications @ 25°C

Isolation Voltage: 1,500Vrms  
OCL: 1.5mH Typ.  
PRI DCR: 0.8Ω Max.  
LL: 0.5μH Max.  
Cw/w: 35pF Max.  
Crosstalk (0.1- 10 MHz): -60dB Typ.  
Operating Temp. Range: -40 to +85°C

Part Number	Turns Ratio (±2%)		Schematic	PRI Pins	
	TX	RX		TX	RX
TG36-1505NZRL	1CT:1.15CT	1CT:1.15CT	A	4-6 & 10-12	1-3 & 7-9
TG43-1505NZRL	1CT:1.41CT	1CT:1.41CT	B	1-3 & 10-12	21-19 & 18-16
TG48-1505NZRL	1CT:2CT	1CT:2CT	A	4-6 & 10-12	1-3 & 7-9
TG75-1505NZRL	1CT:2CT	1CT:1CT	A	4-6 & 10-12	24-22 & 18-16
TG85-1505NZRL	1CT:2CT	1CT:2CT	B	1-3 & 10-12	4-6 & 7-9
TG85-S002NZRL	1CT:2CT	1CT:2CT	B	1-3 & 10-12	21-19 & 18-16
TG93-1505NZRL	1CT:2.42CT	1CT:2.42CT	A	4-6 & 10-12	1-3 & 7-9
TG96-1505NZRL	1CT:2.3CT	1CT:1CT	A	4-6 & 10-12	24-22 & 18-16
TG97-1505NZRL	1CT:1.36CT	1CT:2CT	A	4-6 & 10-12	24-22 & 18-16
TG98-1505NZRL	1CT:1.36CT	1CT:1CT	A	4-6 & 10-12	24-22 & 18-16
TGSP-S225NZRL	1CT:2.4CT	1CT:1CT	B	1-3 & 10-12	21-19 & 18-16
TGSP-S281NZRL	1CT:1.15CT	1CT:2CT	A	4-6 & 10-12	1-3 & 7-9

## Данный компонент на территории Российской Федерации

### Вы можете приобрести в компании MosChip.

Для оперативного оформления запроса Вам необходимо перейти по данной ссылке:

<http://moschip.ru/get-element>

Вы можете разместить у нас заказ для любого Вашего проекта, будь то серийное производство или разработка единичного прибора.

В нашем ассортименте представлены ведущие мировые производители активных и пассивных электронных компонентов.

Нашей специализацией является поставка электронной компонентной базы двойного назначения, продукции таких производителей как XILINX, Intel (ex.ALTERA), Vicor, Microchip, Texas Instruments, Analog Devices, Mini-Circuits, Amphenol, Glenair.

Сотрудничество с глобальными дистрибьюторами электронных компонентов, предоставляет возможность заказывать и получать с международных складов практически любой перечень компонентов в оптимальные для Вас сроки.

На всех этапах разработки и производства наши партнеры могут получить квалифицированную поддержку опытных инженеров.

Система менеджмента качества компании отвечает требованиям в соответствии с ГОСТ Р ИСО 9001, ГОСТ РВ 0015-002 и ЭС РД 009

### Офис по работе с юридическими лицами:

105318, г.Москва, ул.Щербаковская д.3, офис 1107, 1118, ДЦ «Щербаковский»

Телефон: +7 495 668-12-70 (многоканальный)

Факс: +7 495 668-12-70 (доб.304)

E-mail: [info@moschip.ru](mailto:info@moschip.ru)

Skype отдела продаж:

moschip.ru

moschip.ru\_4

moschip.ru\_6

moschip.ru\_9