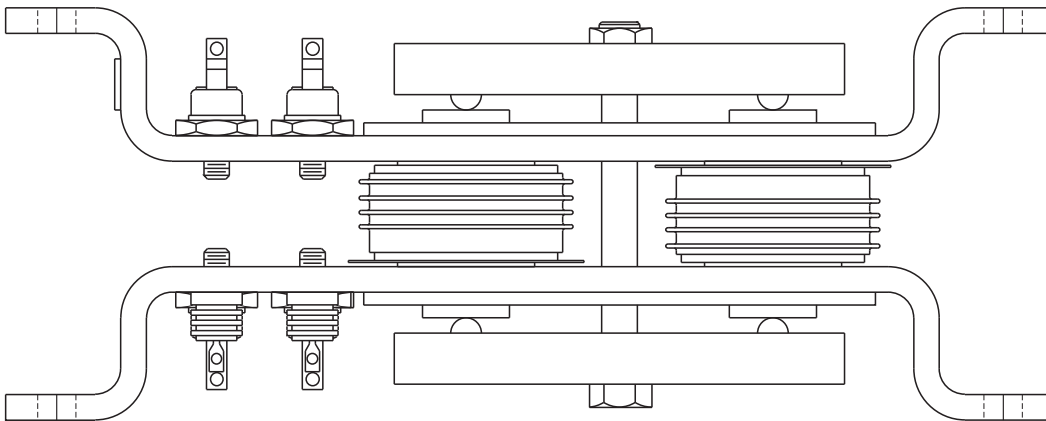
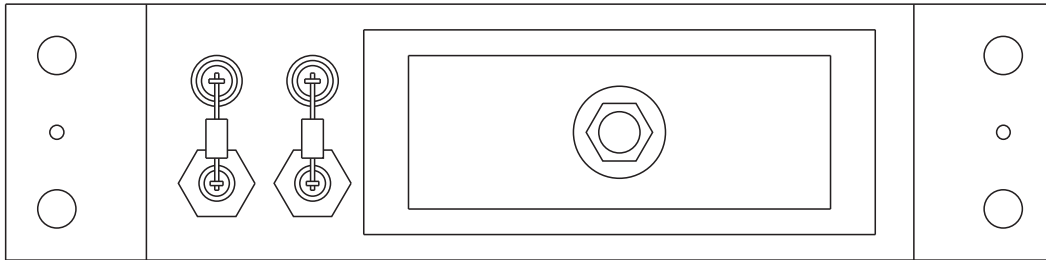


**PPI-600V**

**PARALLEL PATH ISOLATOR**

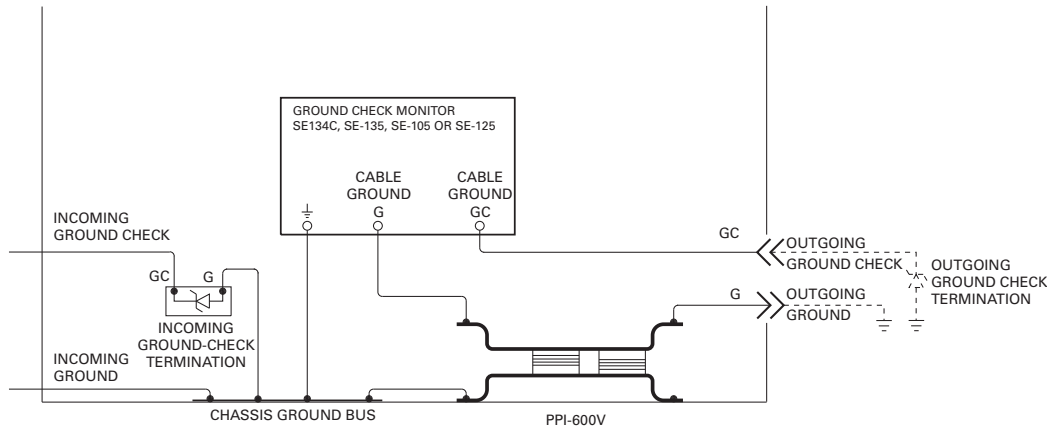
OCTOBER 13, 2011

REVISION 0



The PPI-600V is a ground-wire device that allows a trailing-cable ground to be monitored independently of the parallel ground path created when trailing-cable-fed equipment is in contact with the earth. It also allows a trailing-cable ground to be monitored in the presence of stray dc and it prevents inter-machine arcing caused by the voltages induced in the cables.

**TYPICAL APPLICATION**



**NOTES:**

1. PARALLEL PATH ISOLATOR IS NOT POLARIZED. EITHER FLANGE CAN BE CONNECTED TO CHASSIS.
2. THE OUTGOING GROUND MUST BE ISOLATED FROM THE CHASSIS GROUND BUS. IF A FLANGE-MOUNTED RECEPTACLE IS USED, VERIFY THAT THE FLANGE IS ISOLATED FROM THE GROUND PIN, AND
  - USE A MATING PLUG WITH A NON-METALLIC HOUSING, OR
  - ISOLATE THE FLANGE FROM THE CHASSIS IF THE MATING PLUG HAS A METALLIC HOUSING.
3. CABLE PLUGS AND RECEPTACLES WITH GROUNDED METAL HOUSINGS MUST BE ISOLATED FROM EARTH TO PREVENT PARALLEL GROUND PATHS.
4. FOR SYSTEMS ABOVE 600 VAC, CONNECT A V131DA40 MOV ACROSS THE PPI-600V.

**TECHNICAL SPECIFICATIONS**

Dimensions:

Height.....102 mm (4.0")  
 Width.....235 mm (9.3")  
 Depth.....64 mm (2.5")

Shipping Weight.....11.5 lb (5.5 kg)

Off-State Resistance .....>20 kΩ @ 125°C  
 and V < 10.0 V

On-State Voltage .....< 2 V @ 25°C  
 and I < 2000 A

Minimum Trigger Voltage .....20 V

Maximum Trigger Voltage .....25 V

Clamp Rating:

1 Cycle .....15 kA

10 second .....2.5 kA

Failure Mode.....Short Circuit

**DISCLAIMER**

Specifications are subject to change without notice. Littelfuse Startco is not liable for contingent or consequential damages, or for expenses sustained as a result of incorrect application, incorrect adjustment, or a malfunction.

## Данный компонент на территории Российской Федерации

### Вы можете приобрести в компании MosChip.

Для оперативного оформления запроса Вам необходимо перейти по данной ссылке:

<http://moschip.ru/get-element>

Вы можете разместить у нас заказ для любого Вашего проекта, будь то серийное производство или разработка единичного прибора.

В нашем ассортименте представлены ведущие мировые производители активных и пассивных электронных компонентов.

Нашей специализацией является поставка электронной компонентной базы двойного назначения, продукции таких производителей как XILINX, Intel (ex.ALTERA), Vicor, Microchip, Texas Instruments, Analog Devices, Mini-Circuits, Amphenol, Glenair.

Сотрудничество с глобальными дистрибьюторами электронных компонентов, предоставляет возможность заказывать и получать с международных складов практически любой перечень компонентов в оптимальные для Вас сроки.

На всех этапах разработки и производства наши партнеры могут получить квалифицированную поддержку опытных инженеров.

Система менеджмента качества компании отвечает требованиям в соответствии с ГОСТ Р ИСО 9001, ГОСТ РВ 0015-002 и ЭС РД 009

### Офис по работе с юридическими лицами:

105318, г.Москва, ул.Щербаковская д.3, офис 1107, 1118, ДЦ «Щербаковский»

Телефон: +7 495 668-12-70 (многоканальный)

Факс: +7 495 668-12-70 (доб.304)

E-mail: [info@moschip.ru](mailto:info@moschip.ru)

Skype отдела продаж:

moschip.ru

moschip.ru\_4

moschip.ru\_6

moschip.ru\_9