

# PRELIMINARY

## 2450 MHz Band Pass Filter

**P/N 2450BP15E0100**

Detail Specification: 06/27/06

Page 1 of 2

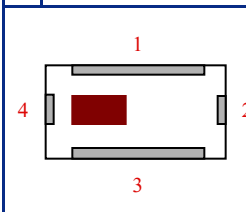
### General Specifications

<b>Part Number</b>	2450BP15E0100
<b>Frequency (MHz)</b>	2400 - 2500
<b>Attenuation (min.)</b>	30 dB @ 880 - 915 MHz
<b>Attenuation (min.)</b>	30 dB @ 1710 - 1785 MHz
<b>Attenuation (min.)</b>	25 dB @ 1850 - 1910 MHz
<b>Attenuation (min.)</b>	25 dB @ 4800 - 5000 MHz
<b>Attenuation (min.)</b>	15 dB @ 7200 - 7500 MHz

<b>Insertion Loss</b>	1.5 dB max.
<b>Return Loss</b>	9.5 dB min.
<b>Impedance</b>	50 Ω
<b>Input Power</b>	500 mW max.
<b>Operating Temperature</b>	-40 to +85°C
<b>Storage Temperature</b>	-40 to +85°C
<b>Reel Quantity</b>	4,000

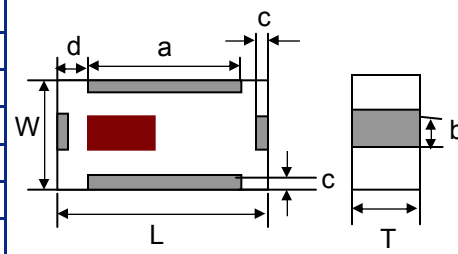
<b>P/N</b>	<b>Packaging Style</b>	Bulk	Suffix = S	Eg. 2450BP15E0100S
		T & R	Suffix = E	Eg. 2450BP15E0100E
<b>Suffix</b>	<b>Termination Style</b>	100% Tin	Suffix = None	Eg. 2450BP15E0100(E or S)
		Tin / Lead	Suffix = /Pb	Eg. 2450BP15E0100(E or S)/Pb

Terminal Configuration	
No.	Function
1	GND
2	OUT
3	GND
4	IN



### Mechanical Dimensions

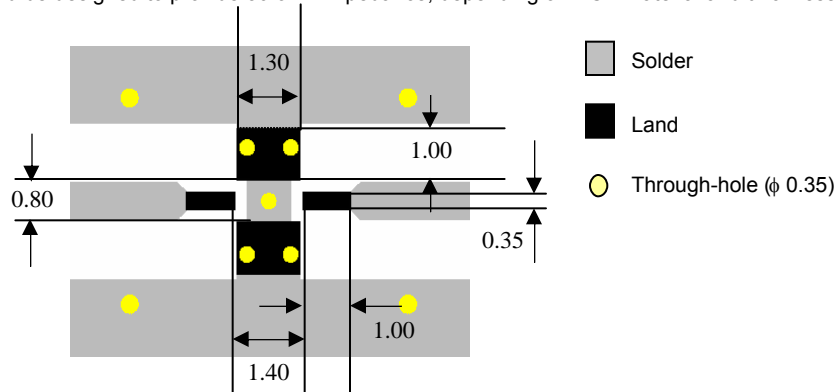
	In	mm
L	0.079 ± 0.006	2.00 ± 0.15
W	0.049 ± 0.004	1.25 ± 0.10
T	0.022 ± 0.004	0.55 ± 0.10
a	0.051 ± 0.006	1.30 ± 0.15
b	0.012 ± 0.006	0.30 ± 0.15
c	0.010 ± 0.006	0.25 ± 0.15
d	0.014 ± 0.006	0.35 ± 0.15



### Mounting Considerations

Mount these devices with brown mark facing up.

\* Line width should be designed to provide 50 ohm impedance, depending on PCB material and thickness



Johanson Technology, Inc. reserves the right to make design changes without notice.  
All sales are subject to Johanson Technology, Inc. terms and conditions.

# PRELIMINARY

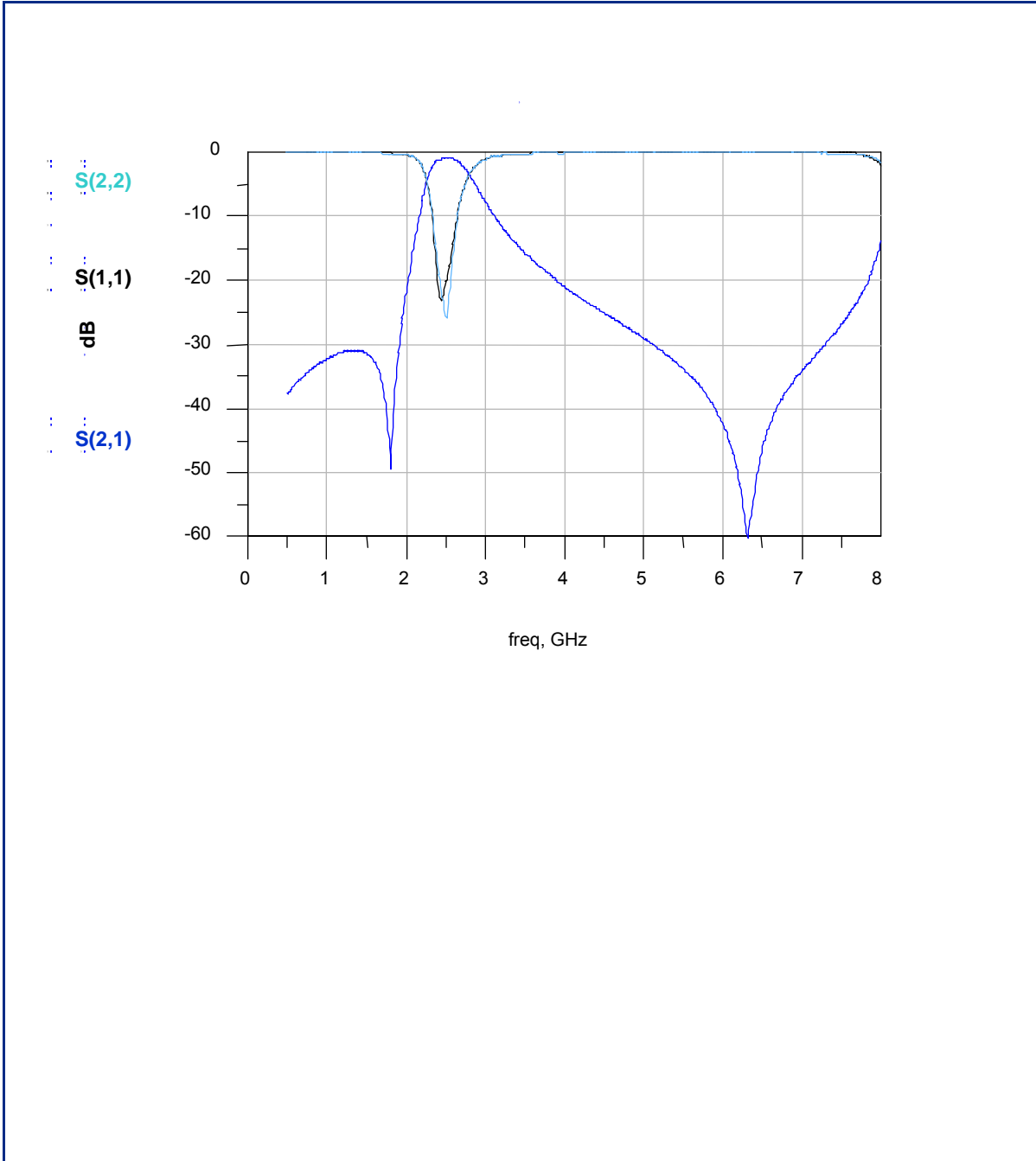
2450 MHz Band Pass Filter

P/N 2450BP15E0100

Detail Specification: 06/27/06

Page 2 of 2

## Typical Electrical Performance (T=25°C)



Johanson Technology, Inc. reserves the right to make design changes without notice.  
All sales are subject to Johanson Technology, Inc. terms and conditions.



[www.johansontechnology.com](http://www.johansontechnology.com)

931 Via Alondra • Camarillo, CA 93012 • TEL 805.389.1166 FAX 805.389.1821

2003 Johanson Technology, Inc. All Rights Reserved

## Данный компонент на территории Российской Федерации

### Вы можете приобрести в компании MosChip.

Для оперативного оформления запроса Вам необходимо перейти по данной ссылке:

<http://moschip.ru/get-element>

Вы можете разместить у нас заказ для любого Вашего проекта, будь то серийное производство или разработка единичного прибора.

В нашем ассортименте представлены ведущие мировые производители активных и пассивных электронных компонентов.

Нашей специализацией является поставка электронной компонентной базы двойного назначения, продукции таких производителей как XILINX, Intel (ex.ALTERA), Vicor, Microchip, Texas Instruments, Analog Devices, Mini-Circuits, Amphenol, Glenair.

Сотрудничество с глобальными дистрибьюторами электронных компонентов, предоставляет возможность заказывать и получать с международных складов практически любой перечень компонентов в оптимальные для Вас сроки.

На всех этапах разработки и производства наши партнеры могут получить квалифицированную поддержку опытных инженеров.

Система менеджмента качества компании отвечает требованиям в соответствии с ГОСТ Р ИСО 9001, ГОСТ РВ 0015-002 и ЭС РД 009

### Офис по работе с юридическими лицами:

105318, г.Москва, ул.Щербаковская д.3, офис 1107, 1118, ДЦ «Щербаковский»

Телефон: +7 495 668-12-70 (многоканальный)

Факс: +7 495 668-12-70 (доб.304)

E-mail: [info@moschip.ru](mailto:info@moschip.ru)

Skype отдела продаж:

moschip.ru

moschip.ru\_4

moschip.ru\_6

moschip.ru\_9