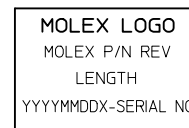
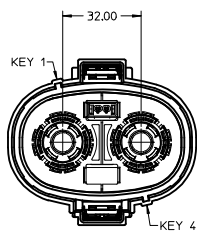


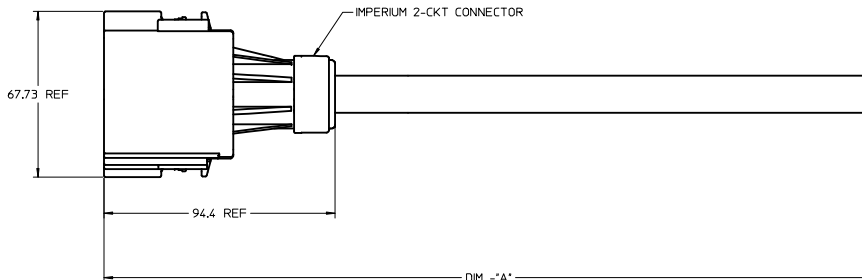
WARNING LABEL FORMAT



LABEL FORMAT
LAST LETTER OF DATE CODE 'X':
'D'= DAY SHIFT, 'N'= NIGHT SHIF



POLARIZATION "A"



MOLEX MATERIAL NO.	DIM -"A"
100212-1001	500±10
100212-1011	1000±15
100212-1021	1500±20
100212-1031	2000±25
100212-1041	3000±30
100212-1051	14000±125
100212-1061	5000±50

NOTES:

- MATERIAL: MAIN HOUSING: PBT UV STABILIZED, COLOR: ORANGE
POWER TERMINALS: COPPER
HVIL TERMINALS: COPPER ALLOY
- FINISH: POWER TERMINALS: SILVER OVER NICKEL PLATING
HVIL TERMINALS: TIN OVER NICKEL WITH SELECT GOLD PLATING
- CABLE FOR POWER TERMINALS: CHAMPLAIN EXRAD-FXS 1/0X WITH EMI SHIELD.
- WIRE FOR HVIL TERMINALS: 18 GAGE TXL AUTOMOTIVE GRADE STRANDED WIRE.
- PACKAGING SPECIFICATION: PK-100212-001.
- PRODUCT SPECIFICATION: PS-171467-001.
- LEAD FREE, NO ROHS EXEMPTIONS.
- MATING CONNECTORS: 171467 SERIES HEADERS.

ADD: 100212-1061 EC NO: PFG2016-1167 DRAWN: SUHINI CHECKED: WJL APPR: APATEL DATE: 2016/02/24 DATE: 2016/02/25 DATE: 2016/02/25	QUALITY SYMBOLS	GENERAL TOLERANCES (UNLESS SPECIFIED)	DIMENSION STYLE	SCALE	DESIGN UNITS	THIRD ANGLE PROJECTION
	∇=0 ∇=0 ∇=0	4 PLACES ± mm 3 PLACES ± mm 2 PLACES ± 0.13 1 PLACE ± 0.25 0 PLACE ± mm	MM ONLY 1:1 METRIC	DRAWN BY: HEMART INEZ CHECKED BY: JJPAWLICKI APPROVED BY: KMONROE DATE: 2013/08/12 DATE: 2013/08/12 DATE: 2013/11/04	TITLE	IMPERIUM 2-CKT PLUG PIGTAIL POWER CABLE ASSY POL-A molex
	ANGULAR ± 3° DRAFT WHERE APPLICABLE MUST REMAIN WITHIN DIMENSIONS	MATERIAL NO.	SEE CHART THIS DRAWING CONTAINS INFORMATION THAT IS PROPRIETARY TO MOLEX INCORPORATED AND SHOULD NOT BE USED WITHOUT WRITTEN PERMISSION		DOCUMENT NO.	SHEET NO.
			SD-100212-001			1 OF 2

DATE	REV	DESCRIPTION
2013/11/04	A	INITIAL RELEASE
2015/03/11	B	ADDED POL-B OPTION TO CHART & VIEW. UPDATED LABEL FORMATS.
2015/03/25	C	ADDED NEW CABLE ASSY MAT. NO.'S, REVISED TOLERNACES, & ADDED SHEET 2 REV. TABLE.
2015/06/02	D	REMOVED POL-B OPTION PIGTAIL ASSY MAT. NO., & REMOVED POL-B VIEW.
2015/12/21	E	ADD P/N 100212-1051, CORRECT TO PS-171467-001
2016/02/24	F	ADD P/N 100212-1061

SEE REV. TABLE IEC NO: IFG2016-1167 DRAWN BY: TDRWNGSDHINI 2016/02/24 CHECKED BY: CHYKJMLUNG 2016/02/25 APPR: APATEL 2016/02/25 REV DESCRIPTION	QUALITY SYMBOLS	GENERAL TOLERANCES (UNLESS SPECIFIED)	DIMENSION STYLE	SCALE	DESIGN UNITS	THIRD ANGLE PROJECTION	
	▽=0	4 PLACES # mm INCH	MM ONLY	1:1	METRIC	☉	
	▽=0	3 PLACES # 0.13					
	▽=0	1 PLACE # 0.25					
		ANGULAR ± 3°					
		DRAFT WHERE APPLICABLE MUST REMAIN WITHIN DIMENSIONS					
			DRAWN BY: HEMARTINEZ 2013/08/12	DATE	TITLE: IMPERIUM 2-CKT PLUG PIGTAIL POWER CABLE ASSY POL-A		
			CHECKED BY: JJPWLICKI 2013/08/12	DATE	molex		
			APPROVED BY: KMONROE 2013/11/04	DATE	MATERIAL NO. SD-100212-001	DOCUMENT NO. SD-100212-001	
			SIZE D	SEE SHEET 1	SHEET NO. 2 OF 2		
			THIS DRAWING CONTAINS INFORMATION THAT IS PROPRIETARY TO MOLEX INCORPORATED AND SHOULD NOT BE USED WITHOUT WRITTEN PERMISSION				

Данный компонент на территории Российской Федерации

Вы можете приобрести в компании MosChip.

Для оперативного оформления запроса Вам необходимо перейти по данной ссылке:

<http://moschip.ru/get-element>

Вы можете разместить у нас заказ для любого Вашего проекта, будь то серийное производство или разработка единичного прибора.

В нашем ассортименте представлены ведущие мировые производители активных и пассивных электронных компонентов.

Нашей специализацией является поставка электронной компонентной базы двойного назначения, продукции таких производителей как XILINX, Intel (ex.ALTERA), Vicor, Microchip, Texas Instruments, Analog Devices, Mini-Circuits, Amphenol, Glenair.

Сотрудничество с глобальными дистрибьюторами электронных компонентов, предоставляет возможность заказывать и получать с международных складов практически любой перечень компонентов в оптимальные для Вас сроки.

На всех этапах разработки и производства наши партнеры могут получить квалифицированную поддержку опытных инженеров.

Система менеджмента качества компании отвечает требованиям в соответствии с ГОСТ Р ИСО 9001, ГОСТ РВ 0015-002 и ЭС РД 009

Офис по работе с юридическими лицами:

105318, г.Москва, ул.Щербаковская д.3, офис 1107, 1118, ДЦ «Щербаковский»

Телефон: +7 495 668-12-70 (многоканальный)

Факс: +7 495 668-12-70 (доб.304)

E-mail: info@moschip.ru

Skype отдела продаж:

moschip.ru

moschip.ru_4

moschip.ru_6

moschip.ru_9