

## EMG 45-ELR3/1,5

Order No.: 2942739


<http://eshop.phoenixcontact.de/phoenix/treeViewClick.do?UID=2942739>

Electronic load relay, for direct driving of equipment in the 3-phase network, with light indicator and protection circuit, output: 320 V AC .... 440 V AC/3x 1.5 A



<http://www.download.phoenixcontact.com>  
Please note that the data given here has been taken from the online catalog. For comprehensive information and data, please refer to the user documentation. The General Terms and Conditions of Use apply to Internet downloads.

### Commercial data

GTIN (EAN)	 4 017918 080822
sales group	G410
Pack	5 pcs.
Customs tariff	85364900
Catalog page information	Page 173 (IF-2009)

### Technical data

#### Input data

Input name	Control input right/left
Nominal input voltage $U_N$	24 V DC
Input voltage range in reference to $U_N$	0.8 ... 1.2
Typical input current at $U_N$	20 mA
Switching threshold "0" signal in reference to $U_N$	< 0.3
Switching threshold "1" signal in reference to $U_N$	> 0.8
Reaction time in normal load operation	20 ms

Transmission frequency	1 Hz (With ohmic load)
	1 Hz (At $\cos \phi = 0.5$ )
Input name	Device supply
Protective circuit	Protection against polarity reversal Series polarity protection diode
	Surge protection
Status display	Yellow LED

#### Output data, load relay

Output name	AC output
Nominal output voltage	400 V AC
Nominal output voltage range	320 V AC ... 440 V AC
Periodic peak reverse voltage	600 V (load relay is not suitable for the construction of reversing circuits.)
Mains frequency	50 Hz
	60 Hz
Continuous load current	max. 1.5 A (see derating curve)
Leakage current	Typ. 7 mA
Residual voltage	Typ. 1 V
Surge current	100 A ( $t_p = 10$ ms, at 25 °C)
Type of protection	RC element
Protective circuit/component	RC element
Type of protection	Surge protection

#### Connection data

Type of connection	Screw connection
Stripping length	8 mm
Conductor cross section solid min.	0.2 mm <sup>2</sup>
Conductor cross section solid max.	4 mm <sup>2</sup>
Conductor cross section stranded min.	0.2 mm <sup>2</sup>
Conductor cross section stranded max.	2.5 mm <sup>2</sup>
Conductor cross section AWG/kcmil min.	24
Conductor cross section AWG/kcmil max	12
Screw thread	M3

#### General data

Width	45 mm
Height	75 mm

Depth	82.5 mm
Test voltage input/output	3.5 kV
Ambient temperature (operation)	-20 °C ... 55 °C
Ambient temperature (storage/transport)	-20 °C ... 70 °C
Mounting position	Vertical (horizontal DIN rail)
Assembly instructions	Can be aligned with > 20 mm spacing
Operating mode	100% operating factor
Degree of protection	IP20
Name	Air and creepage distances between the power circuits
Standards/regulations	EN 50178
	Basic insulation
Name	Power station requirements
	EMC regulations
Standards/regulations	EN 61000-6-2
	EN 61000-6-4

**Certificates / Approvals**

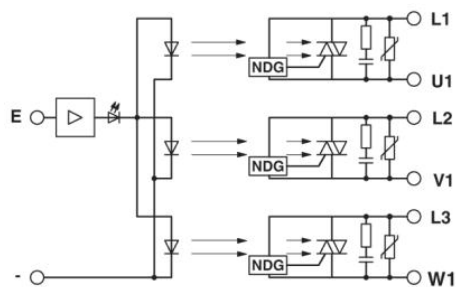


Certification

GOST

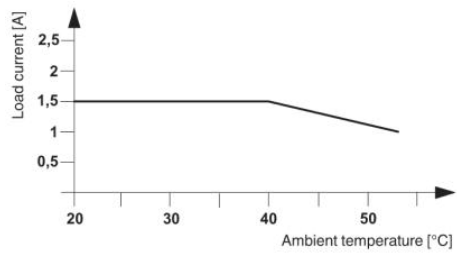
**Diagrams/Drawings**

Block diagram



Diagram

---



**Address**

PHOENIX CONTACT Deutschland GmbH  
Flachmarktstr. 8  
32825 Blomberg, Germany  
Phone +49 5235 3 12000  
Fax +49 5235 3 41200  
<http://www.phoenixcontact.de>



© 2011 Phoenix Contact  
Technical modifications reserved;

## Данный компонент на территории Российской Федерации

### Вы можете приобрести в компании MosChip.

Для оперативного оформления запроса Вам необходимо перейти по данной ссылке:

<http://moschip.ru/get-element>

Вы можете разместить у нас заказ для любого Вашего проекта, будь то серийное производство или разработка единичного прибора.

В нашем ассортименте представлены ведущие мировые производители активных и пассивных электронных компонентов.

Нашей специализацией является поставка электронной компонентной базы двойного назначения, продукции таких производителей как XILINX, Intel (ex.ALTERA), Vicor, Microchip, Texas Instruments, Analog Devices, Mini-Circuits, Amphenol, Glenair.

Сотрудничество с глобальными дистрибьюторами электронных компонентов, предоставляет возможность заказывать и получать с международных складов практически любой перечень компонентов в оптимальные для Вас сроки.

На всех этапах разработки и производства наши партнеры могут получить квалифицированную поддержку опытных инженеров.

Система менеджмента качества компании отвечает требованиям в соответствии с ГОСТ Р ИСО 9001, ГОСТ РВ 0015-002 и ЭС РД 009

### Офис по работе с юридическими лицами:

105318, г.Москва, ул.Щербаковская д.3, офис 1107, 1118, ДЦ «Щербаковский»

Телефон: +7 495 668-12-70 (многоканальный)

Факс: +7 495 668-12-70 (доб.304)

E-mail: [info@moschip.ru](mailto:info@moschip.ru)

Skype отдела продаж:

moschip.ru

moschip.ru\_4

moschip.ru\_6

moschip.ru\_9