

Prototyping circuit board for 0805, 1206, SOIC, SOT and other SMT parts.

Features

- SMT rectangle pads are spaced for 0805 and 1206 components.
 - **SMTboard** has three SOIC-32 footprints each routed to 32 pads.
 - Solid ground plane on back side for low noise in RF and high speed logic circuits.
 - Every second SMT rectangle pad has an unplated hole for easy connection to the ground plane on the back side. Just insert a wire and solder. A plated hole option is available.
 - Two power rails. Four mounting holes.
- Standard single height (3U) Eurocard/VME size.
 - Twelve SOT23 footprints. SOT223 and additional SOT23 parts can fit on the SMT rectangle pads.
 - SMT rectangle pads have 0.1" spacing to allow DIP ICs and headers to be attached.
 - Through hole prototyping area for headers, power connections, and DIP ICs.
 - The **BusBoard** zig-zag circuit pattern on the through hole area allows easy access to both sides of headers and DIP ICs.

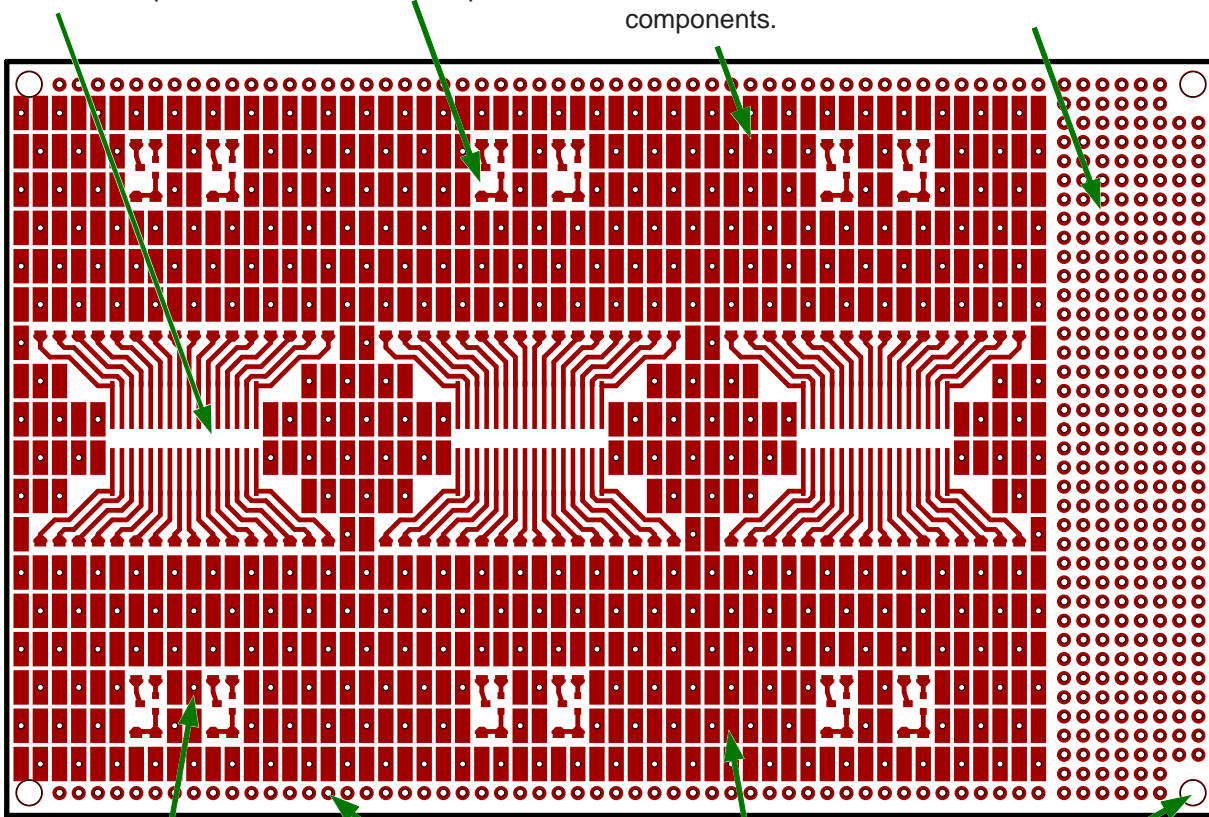
Board Layout (component side)

SOIC-32 footprints routed to 32 pads.

SOT-23 footprints routed to four pads.

SMT pads are spaced for 0805 and 1206 SMT components.

Through-hole area for DIP ICs and headers.



Every second SMT pad has an unplated hole for easy connection to the ground plane. Just insert a wire and solder.

Two power rails.

SMT pads have 0.1" spacing. DIP ICs can be soldered to pads.

Four mounting holes.

SMTboard-3U Data Sheet, Continued

Specifications

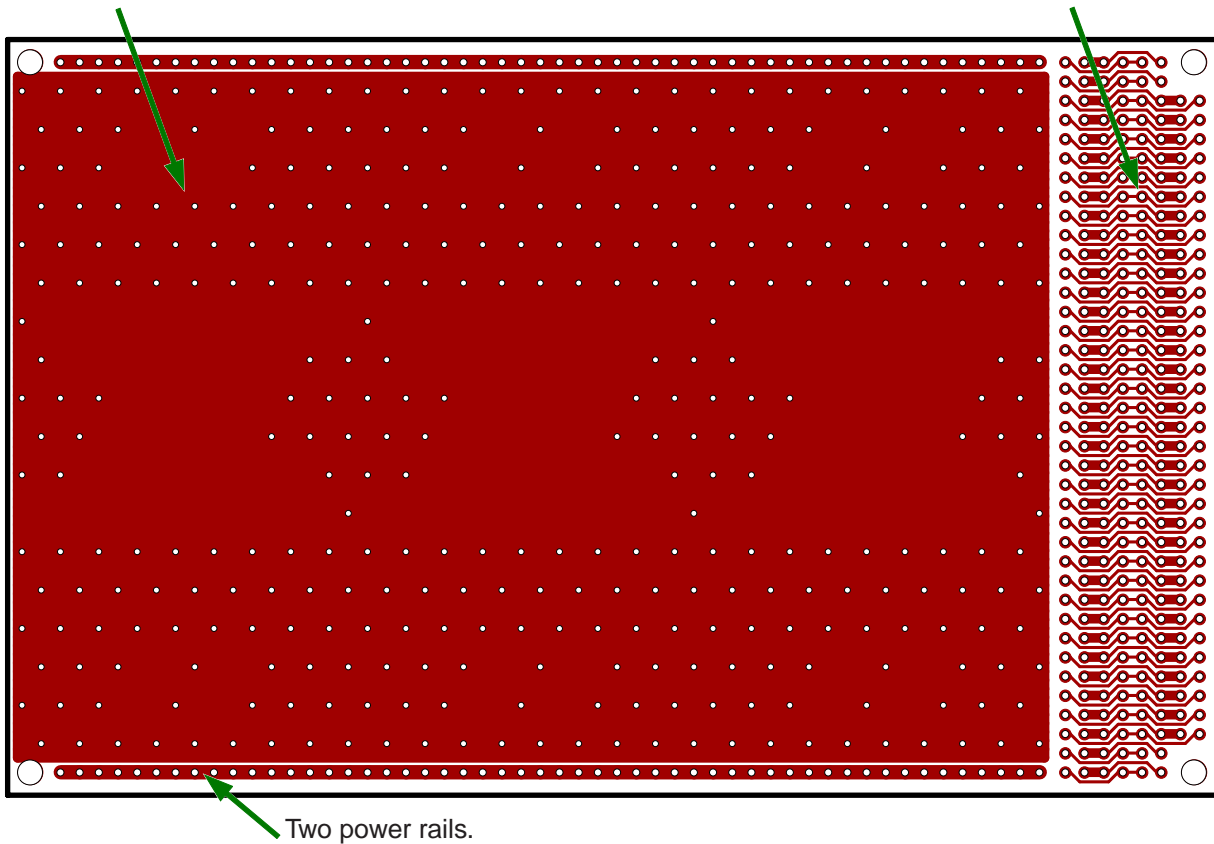
- Etched FR4 glass-epoxy circuit board.
- 1oz/ft² copper, with an anti-tarnish coating for for easy soldering. Lead free.
- SMTboard-3U 3.9" wide, 6.3" long, 1/16" thick (100 x 160 x 1.6mm).
- SMTboard-3U-PTH 3.9" wide, 6.3" long, 1/16" thick (100 x 160 x 1.6mm), plated holes.
- SMTboard-3U-THIN 3.9" wide, 6.3" long, 1/32" thick (100 x 160 x 0.8mm).
- Holes are drilled on 0.1" (2.54mm) centers in through hole area. All holes are unplated.
- 0.037" (0.94mm) holes for ICs or square post headers in through hole area.
- 0.031" (0.79mm) holes for connections to ground plane in SMT area.

**Order Part# SMT3U (1/16" thick, unplated holes)
or SMT3UT (thin version, 1/32" thick, unplated holes)
or SMT3-PTH (plated holes version, 1/16" thick)**

Board Layout (ground plane side)

Solid ground plane for high-speed logic and RF circuits.

Zig-zag pattern allows easy access to both sides of DIP ICs and headers.



Данный компонент на территории Российской Федерации

Вы можете приобрести в компании MosChip.

Для оперативного оформления запроса Вам необходимо перейти по данной ссылке:

<http://moschip.ru/get-element>

Вы можете разместить у нас заказ для любого Вашего проекта, будь то серийное производство или разработка единичного прибора.

В нашем ассортименте представлены ведущие мировые производители активных и пассивных электронных компонентов.

Нашей специализацией является поставка электронной компонентной базы двойного назначения, продукции таких производителей как XILINX, Intel (ex.ALTERA), Vicor, Microchip, Texas Instruments, Analog Devices, Mini-Circuits, Amphenol, Glenair.

Сотрудничество с глобальными дистрибьюторами электронных компонентов, предоставляет возможность заказывать и получать с международных складов практически любой перечень компонентов в оптимальные для Вас сроки.

На всех этапах разработки и производства наши партнеры могут получить квалифицированную поддержку опытных инженеров.

Система менеджмента качества компании отвечает требованиям в соответствии с ГОСТ Р ИСО 9001, ГОСТ РВ 0015-002 и ЭС РД 009

Офис по работе с юридическими лицами:

105318, г.Москва, ул.Щербаковская д.3, офис 1107, 1118, ДЦ «Щербаковский»

Телефон: +7 495 668-12-70 (многоканальный)

Факс: +7 495 668-12-70 (доб.304)

E-mail: info@moschip.ru

Skype отдела продаж:

moschip.ru

moschip.ru_4

moschip.ru_6

moschip.ru_9